



مجلس  
الجمعيات  
الأهلية  
Council Of CSA



# دليل

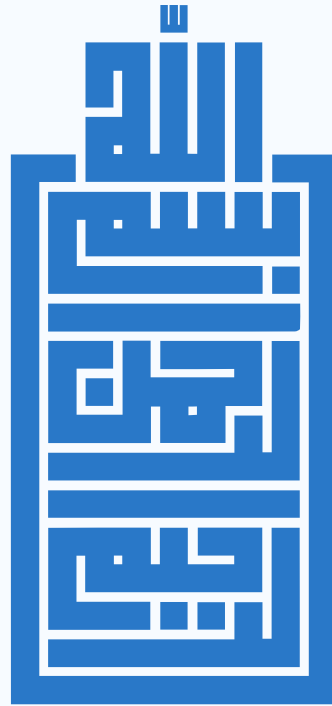
# المشاريع التنموية

لجمعيات الدعوة بمنطقة عسير

2025 - 1447







## محتويات الدليل

رقم الصفحة	المجال	المشروع
5		مقدمة الدليل
6	دعوي تقني	تواصل الدعوي
16	قيمي شبابي	بصمة الشبابي
26	قيمي أسري	رفيف الأسري
36	دعوي عملي	الخيمة الدعوية المتنقلة
46	تعليمي تقني	منصة بصائر الرقيمة
57	قيمي تقني	منصة هداية الرقيمة
67	قيمي فتيات	رسوخ القيمي
78	قيمي فتيات	كوفي أنس

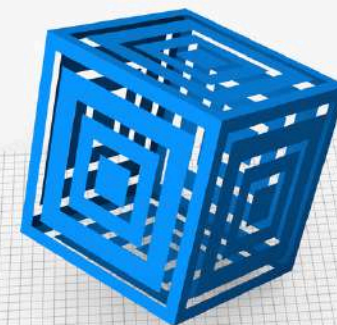
## مقدمة الدليل

يأتي هذا الدليل توثيقاً لمخرجات دورة إدارة المشاريع التنموية التي نفذتها اللجنة التنسيقية لجمعيات الدعوة بمنطقة عسير، بالشراكة مع جمعية الدعوة والإرشاد وتوعية الجاليات بأبها وبرعاية كريمة من مؤسسة ابن حمران الخيرية، ضمن فعاليات وأنشطة مشروع «تكامل»، الهادف إلى رفع الكفاءة المؤسسية وتعزيز العمل التنموي المشترك بين جمعيات الدعوة في المنطقة.

وقد استهدفت الدورة تدريب المستفيدين والمستفيدات على منهجيات إدارة المشاريع التنموية وفق أسس علمية وممارسات مهنية معتمدة، شملت تحديد الاحتياج، وتصميم المشروع، وبناء خطته التشغيلية، وصياغة مؤشرات قياس الأداء والأثر. وامتداداً للمسار التدريبي، قام المشاركون بتطبيق ما تلقوه عملياً من خلال إعداد مشاريع تنموية متكاملة، تعكس فهمهم للمفاهيم والأدوات، وتستجيب لاحتياجات مجتمعاتهم .

ويضم هذا الدليل المشاريع التنموية التي أعدها المتدربون والمتدربات، بعد مراجعتها وتحكيمها فنياً، لتكون مرجعاً عملياً يعكس أثر التدريب، ويُسهم في تعميم التجارب الناجحة، ودعم جمعيات الدعوة في تطوير مبادراتها وبرامجها التنموية، بما يعزز التكامل، ويحقق الاستدامة، ويوسع دائرة الأثر في المجتمع.

1



Project

تَوَاصَّلْ بِاللُّغَةِ الْعَرَبِيَّةِ



مشروع دعوي رقمي يهدف إلى إيصال رسالة الإسلام الصحيحة إلى غير المسلمين عبر منصات التواصل الاجتماعي، من خلال محتوى احترافي متعدد اللغات يقدم بأسلوب حكيم، حوارى، ومعاصر، يراعى الفروق الثقافية والمعرفية للجمهور المستهدف.

يسعى المشروع إلى تصحيح المفاهيم المغلوطة حول الإسلام، وإزالة الشبهات الفكرية، وبناء جسور تواصل حضاري قائمة على الاحترام والتفاهم، مستثمراً الانتشار الواسع للإعلام الرقمي وقدرته العالية على الوصول والتأثير.





## أهداف المشروع

### الهدف العام

الإسهام في نشر مفاهيم الإسلام الصحيحة وتصحيح الصورة الذهنية عنه لدى غير المسلمين، من خلال محتوى دعوي رقمي تفاعلي يعالج الشبهات ويعزز الحوار بأسلوب حكيم ومعاصر.

### الأهداف الرئيسية



معالجة الشبهات الفكرية والمفاهيم المغلوطة حول الإسلام بخطاب علمي متزن قائم على الحوار.



نشر المعرفة الصحيحة للإسلام وتوضيح مقاصده وقيمه لغير المسلمين عبر منصات التواصل الاجتماعي.



توظيف الإعلام الرقمي كأداة دعوية مؤثرة للوصول إلى شرائح واسعة من الجمهور العالمي.



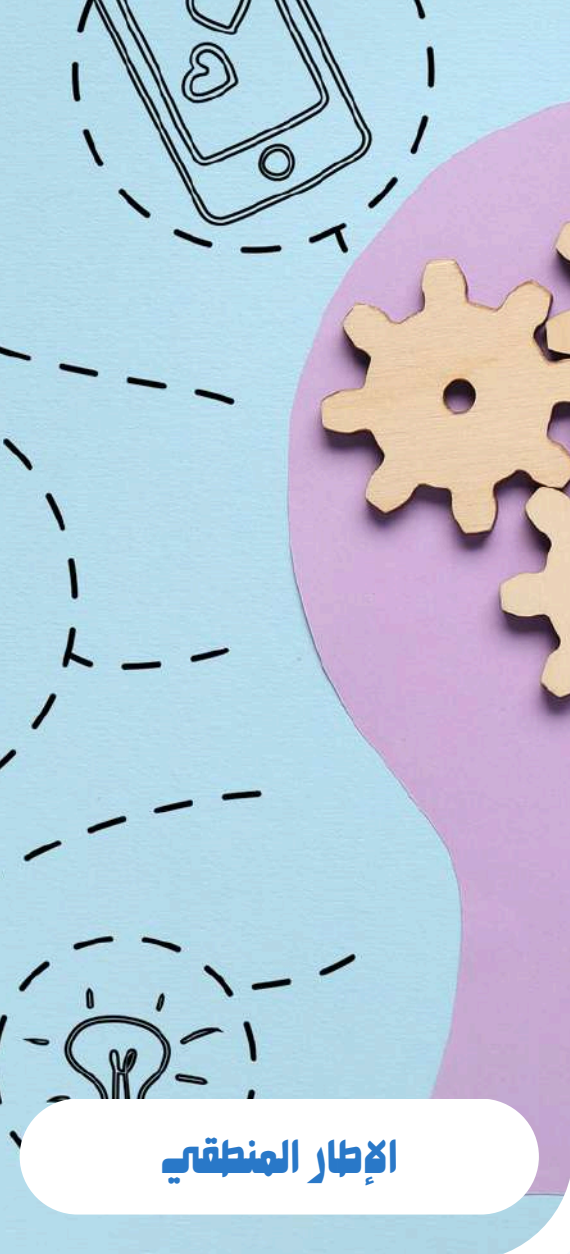
بناء قنوات تواصل حضاري فعالة تعزز قيم الإسلام ومبادئه في التعامل مع غير المسلمين.



تعزيز الحضور الرقمي المؤسسي للدعوة الإسلامية عبر محتوى احترافي مستدام.

المؤشرات	التدخلات	المستوى
<ul style="list-style-type: none"> <li>• انخفاض مستوى الخطاب السلبي عن الإسلام عبر منصات التواصل الاجتماعية.</li> <li>• ارتفاع أعداد الداخلين في الإسلام عبر منصات التواصل الاجتماعية بنسبة 30%.</li> </ul>	<ul style="list-style-type: none"> <li>• الإسهام في تحسين الصورة الذهنية للإسلام وتعزيز الفهم الموضوعي لقيمه ومقاصده لدى غير المسلمين، بما يدعم الحوار الحضاري ويحد من التصورات الخاطئة.</li> </ul>	الأثر
<ul style="list-style-type: none"> <li>• زيادة عدد المتابعين المتفاعلين بشكل مستمر عبر المنصات بما لا يقل عن 30%.</li> <li>• ارتفاع معدل الاحتفاظ بالمتابعين على المنصات بنسبة 40%.</li> <li>• ارتفاع نسبة الاستفسارات الجادة حول شبه الإسلام والرد عليها بما لا يقل عن 40%.</li> </ul>	<ul style="list-style-type: none"> <li>• زيادة وعي الفئات المستهدفة بالمفاهيم الصحيحة للإسلام، وزيادة تقبلهم للحوار والتفاعل الإيجابي مع الخطاب الدعوي الرقمي.</li> </ul>	النتائج
<ul style="list-style-type: none"> <li>• نشر ما لا يقل عن (100) من المواد الدعوية المرئية القصيرة.</li> <li>• نشر ما لا يقل عن (150) من المواد الدعوية المصممة.</li> <li>• نشر ما لا يقل عن (20) من المواد الدعوية المقروءة.</li> <li>• عدد الرسائل والاستفسارات المجابة.</li> </ul>	<ul style="list-style-type: none"> <li>• محتوى دعوي رقمي احترافي متعدد اللغات.</li> <li>• إدارة تفاعلية فعّالة للإجابة عن الاستفسارات والرد على الشبهات.</li> </ul>	المخرجات
<ul style="list-style-type: none"> <li>• إنتاج ما لا يقل عن (100) من المواد الدعوية المرئية القصيرة.</li> <li>• إنتاج ما لا يقل عن (150) من المواد الدعوية المصممة.</li> <li>• إنتاج ما لا يقل عن (20) من المواد الدعوية المقروءة.</li> <li>• تنفيذ عدد (3) جلسات حوارية.</li> <li>• تنفيذ عدد (4) حملات دعوية رقمية.</li> </ul>	<ul style="list-style-type: none"> <li>• إنتاج المحتوى العلمي.</li> <li>• جلسات حوارية.</li> <li>• حملات دعوية رقمية.</li> </ul>	الأنشطة

## الإطار المنطقي



## الإطار المنطقي

وسائل التحقق	الافتراضات
<ul style="list-style-type: none"> <li>• استبانات متابعة طويلة المدى.</li> <li>• تقارير تحليل الاتجاهات العامة حول محتوى الإسلام في المنصات المستهدفة.</li> <li>• تقارير مقارنة دورية (قبل/بعد) لمستوى الخطاب السلبي والإيجابي.</li> <li>• تقارير الوصول والتفاعل.</li> </ul>	<ul style="list-style-type: none"> <li>• استمرار إتاحة منصات التواصل الاجتماعي وعدم حجبها في الدول المستهدفة.</li> <li>• عدم حدوث أحداث سياسية أو إعلامية كبرى تؤثر سلباً وبشكل حاد على صورة الإسلام عالمياً.</li> </ul>
<ul style="list-style-type: none"> <li>• لوحات داش بورد متابعة التفاعل للمنصات.</li> <li>• تقارير شهرية لقياس عدد المتابعين النشطين ومعدلات التفاعل.</li> <li>• نتائج تحليل مضمون الرسائل الواردة وتصنيفها (استفسارات جادة - تفاعلات إيجابية - اعتراضات).</li> </ul>	<ul style="list-style-type: none"> <li>• بقاء المناخ الرقمي العام متاحاً للحوار الناضج دون قيود جوهرية.</li> <li>• قدرة الفريق على الاستمرار في التفاعل المهني المنتظم مع الجمهور.</li> <li>• توافق المحتوى المنشور مع احتياجات واهتمامات الفئات المستهدفة.</li> </ul>
<ul style="list-style-type: none"> <li>• محاضرات الاجتماعات الدورية لفريق العمل.</li> <li>• تقارير تنفيذ مرحلية.</li> <li>• سجلات الحملات الدعوية الرقمية المنفذة.</li> </ul>	<ul style="list-style-type: none"> <li>• جاهزية الفريق التنفيذي.</li> <li>• توفر الكفاءات الشرعية والفنية المؤهلة لإنتاج المحتوى بالجودة المطلوبة.</li> <li>• استقرار أدوات الإنتاج والنشر الرقمية المستخدمة.</li> </ul>

م	المحتوى	الوصف العام	الهدف التعليمي
1	التعريف بالإسلام ومقاصده	أساسيات الإسلام ومقاصده الكبرى بلغة مبسطة ومعاصرة تراعي الخلفيات الثقافية لغير المسلمين، مع التركيز على البعد الإنساني والمعرفي للدين.	إدعاء المستفيد استعداداً معرفياً للتعرف على الإسلام من مصادر موثوقة بدل الاعتماد على الصور النمطية.
2	القيم والأخلاق في الإسلام	إبراز القيم الإسلامية المشتركة (الرحمة، العدل، الإحسان، احترام الإنسان) من خلال أمثلة واقعية وقصص قصيرة قابلة للتفاعل.	التعبير عن تقدير القيم الإسلامية بوصفها منظومة أخلاقية إنسانية مشتركة.
3	تصحيح الشبهات الشائعة	معالجة الشبهات المنتشرة حول الإسلام بأسلوب علمي، يركّز على التفكير والتوضيح دون جدل أو استفزاز.	الانتقال من تبني الشبهة أو ترديدها إلى تقبل الاطلاع على التفسير الصحيح لها.
4	حوارات رقمية تفاعلية	إدارة حوار مباشر مع المستفيدين عبر التعليقات والرسائل وفق منهجية الاستماع ثم التوجيه واحترام الاختلاف.	الالتزام بأدب الحوار الرقمي والاستمرار في التفاعل دون تصعيد أو انسحاب عدائي.
5	حملات دعوية رقمية موجهة	تنفيذ حملات رقمية مخططة حسب اللغة والمنطقة والسياق الثقافي، بمحتوى متسلسل يخدم أهداف المشروع.	انخراط الفئة المستهدفة في التفاعل مع الرسائل الدعوية الموجهة للحملة.

## المحتوى التعليمي



## إدارة المخاطر

الخطر	الاحتمالية	التأثير	إجراء الإستجابة
إيقاف أو تقييد الحسابات نتيجة بلاغات أو إساءات منظمة	متوسطة	عالي	<ul style="list-style-type: none"> <li>• تفعيل إجراءات الحماية.</li> <li>• توثيق الحسابات.</li> <li>• وجود حسابات احتياطية وخطة استعادة.</li> </ul>
تغيّر سياسات منصات التواصل الاجتماعي أو تقييد المحتوى	متوسطة	عالي	<ul style="list-style-type: none"> <li>• تنويع المنصات.</li> <li>• الالتزام بسياسات النشر؟</li> <li>• وجود خطة بديلة للنشر عبر منصات أخرى.</li> </ul>
تصاعد التفاعل السلبي أو الحملات المعادية	متوسطة	متوسط	<ul style="list-style-type: none"> <li>• سياسات واضحة لإدارة التعليقات، تدريب الفريق على إدارة الحوار.</li> <li>• تفعيل آليات الحجب المرحلي دون تصعيد.</li> </ul>
ضعف قياس الأثر الحقيقي والاكتفاء بمؤشرات الوصول	متوسطة	متوسط	<ul style="list-style-type: none"> <li>• تطوير مؤشرات نوعية.</li> <li>• تحليل مضمون التفاعل.</li> <li>• إعداد تقارير أثر دورية.</li> </ul>
سوء فهم الرسائل الدعوية بسبب اختلاف السياق الثقافي أو اللغوي	متوسطة	متوسط	<ul style="list-style-type: none"> <li>• مراجعة المحتوى لغوياً وثقافياً.</li> <li>• اختبار الرسائل قبل النشر.</li> <li>• تخصيص المحتوى حسب المنطقة واللغة.</li> </ul>
أعطال تقنية أو اختراقات رقمية	منخفضة	متوسط	<ul style="list-style-type: none"> <li>• تعزيز لأمن الرقمي.</li> <li>• نسخ احتياطي دوري.</li> <li>• استخدام أدوات حماية موثوقة.</li> </ul>

المخرج	النشاط	المؤشر	التسليمات	المدة
جاهزية تشغيلية كاملة للمشروع	تشكيل فريق المشروع وتحديد الأدوار والمسؤوليات	اعتماد الهيكل بنسبة 100%	قرار تشكيل الفريق	أسبوع
	اعتماد الهيكل التشغيلي وخطة العمل	اعتماد الخطة رسميًا	خطة تشغيلية معتمدة	أسبوع
	تجهيز الأدوات والمنصات الرقمية	جاهزية المنصات	حسابات ومنصات مفعلة	أسبوعان
خطة دعوية معتمدة	تحليل الفئات المستهدفة رقميًا	اكتمال التحليل	تقرير تحليل الجمهور	أسبوع
	تحديد محاور وأنواع المحتوى	اعتماد المحاور	وثيقة محاور المحتوى	أسبوع
	إعداد الجدول السنوي	اعتماد الجدول	جدول نشر معتمد	أسبوع
محتوى دعوي رقمي منتج	إنتاج المحتوى المرئي	عدد المنتجات المنتجة	ملفات فيديو معتمدة	8 أشهر
	إنتاج المحتوى المكتوب	عدد المواد المكتوبة	منشورات ومقالات	8 أشهر
	تصميم المواد البصرية	عدد التصميمات	ملفات تصميم	8 أشهر
	المراجعة الشرعية والفنية للمحتوى	نسبة المحتوى المعتمد	محتوى معتمد للنشر	8 أشهر
	نشر المحتوى وفق الجدول المعتمد	الالتزام بالجدول بنسبة 100%	سجلات نشر	8 أشهر



## المخطط التشغيلي



## المخطط التشغيلي

المدة	التسليمات	المؤشر	النشاط	المخرج
8 أشهر	سجل التفاعل	عدد التفاعلات المجابة	إدارة التعليقات اليومية	تفاعل رقمي فعال
مستمر	بنك أسئلة	اكتمال التصنيف	تصنيف الأسئلة والشبهات	
مستمر	قاعدة بيانات الردود	نسبة الردود	الرد على الرسائل والاستفسارات	
3 أسابيع	خطة حملات	اعتماد 4 الحملات المصممة	تصميم الحملات حسب اللغة والمنطقة	حملات دعوية رقمية
أسبوعان	مواد الحملة	حملة منفذة كل شهرين	تنفيذ الحملات الرقمية	
شهري	تقرير حملة	تقرير أداء الحملة	متابعة نتائج الحملات	
أسبوع	قواعد بيانات	انتظام الجمع	جمع بيانات التفاعل	متابعة وتقييم الأداء
أسبوع	تقرير تحليلي	صدور تقرير	تحليل الأداء والمؤشرات	
شهري	تقرير شهري	تقرير معتمد	إعداد تقرير الأداء الدوري	
أسبوعان	أرشيف رقمي	اكتمال الأرشفة	أرشفة المحتوى المنتج	توثيق المشروع
أسبوع	دليل إجراءات	اكتمال التوثيق	توثيق الإجراءات والدروس المستفادة	
أسبوع	تقرير ختامي	اعتماد التقرير	إعداد التقرير الختامي الشامل	ختام المشروع

2

بِسْمِ الشَّيْبَانِي



مشروع توعوي يستهدف الشباب من الفئة العمرية (15-25 سنة)، يركز على تعزيز القيم الإيجابية وبناء الوعي السلوكي من خلال برامج وأنشطة تفاعلية، وأساليب تدريبية حديثة، تسهم في تمكين الشباب من ممارسة القيم في حياتهم اليومية وتعزيز دورهم الإيجابي في المجتمع.





## أهداف المشروع

### الهدف العام

الإسهام في تعزيز منظومة القيم الإيجابية لدى فئة الشباب (15-25 سنة)، وتنمية وعيهم وسلوكهم المسؤول، بما ينعكس على ممارساتهم اليومية ومشاركتهم الفاعلة في المجتمع.

### الأهداف الرئيسية



تنمية مهارات اتخاذ القرار والسلوك الإيجابي لدى المشاركين من خلال أنشطة تطبيقية.

رفع مستوى الوعي بالقيم الإيجابية لدى المستفيدين بنهاية المشروع.



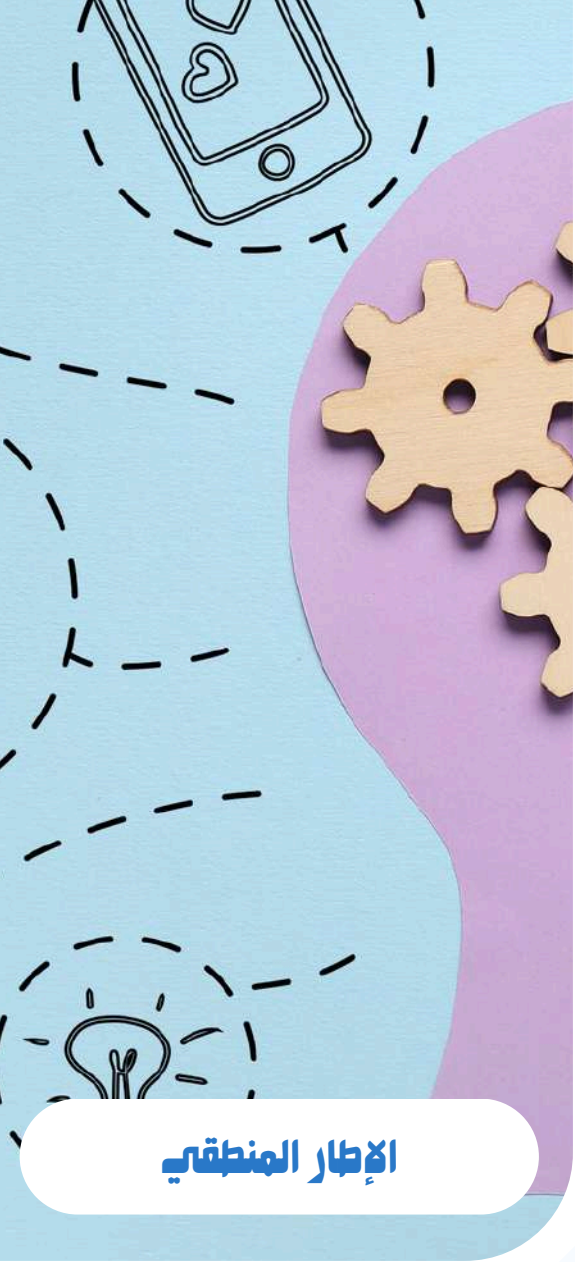
بناء اتجاهات إيجابية نحو المسؤولية الاجتماعية والانتماء المجتمعي.

تعزيز مشاركة الشباب في المبادرات المجتمعية.



المؤشرات	التدخلات	المستوى
•تحسن ملحوظ في السلوكيات القيمة لدى 90% من المستفيدين.	الإسهام في تعزيز منظومة القيم الإيجابية لدى الشباب بما ينعكس على سلوكهم المجتمعي.	الأثر
•التزام ما لا يقل عن 70% من المستخدمين بتطبيق سلوكيات قيمة مكتسبة في حياتهم اليومية. •انخفاض السلوكيات غير المنضبطة لدى المستخدمين بنسبة لا تقل عن 30% وفق أدوات المتابعة السلوكية.	ارتفاع الوعي القيمي لدى الشباب وتحوله إلى ممارسات سلوكية إيجابية في حياتهم اليومية.	النتائج
•تخريج عدد (40) شاباً بوعي قيمي وسلوكي. •عدد (5) مبادرات مجتمعية قيمة. •إنتاج عدد (10) بطاقات معرفية قيمة.	<ul style="list-style-type: none"> <li>• تخريج دفعة من الشباب لديهم وعي بالقيم والسلوكيات الأخلاقية للشباب.</li> <li>• مبادرات مجتمعية قيمة.</li> <li>• بطاقات معرفية قيمة.</li> </ul>	المخرجات
•تنفيذ عدد (7) دورات تدريبية. •تنفيذ عدد (3) ورش عمل. •عقد عدد (3) جلسات حوارية. •تنفيذ عدد (4) أنشطة تطبيقية. •تنفيذ (5) مبادرات مجتمعية قيمة.	<ul style="list-style-type: none"> <li>• دورات تدريبية قيمة.</li> <li>• ورش عمل قيمة.</li> <li>• جلسات حوارية.</li> <li>• أنشطة تطبيقية قيمة.</li> <li>• مبادرات مجتمعية قيمة.</li> </ul>	الأنشطة

## الإطار المنطقي



## الإطار المنطقي

وسائل التحقق	الافتراضات
<ul style="list-style-type: none"> <li>• تقارير قياس الأثر.</li> <li>• استبانات متابعة طويلة المدى.</li> <li>• إفادات الجهات المجتمعية الشريكة.</li> <li>• مقارنة نتائج القياس القبلي والبعدي.</li> </ul>	
<ul style="list-style-type: none"> <li>• نتائج أدوات القياس القبلي والبعدي للسلوك القيمي.</li> <li>• نماذج متابعة سلوكية دورية.</li> <li>• تقارير المدربين والميسرين.</li> </ul>	<ul style="list-style-type: none"> <li>• توفر دافعية ذاتية لدى الشباب لتبني السلوكيات الجديدة.</li> <li>• استقرار البيئة الاجتماعية المحيطة بالشباب.</li> <li>• استمرار الدعم المجتمعي والمؤسسي للبرامج القيمة.</li> </ul>
<ul style="list-style-type: none"> <li>• قوائم المستفيدين المعتمدين.</li> <li>• تقارير تنفيذ المبادرات.</li> <li>• نسخ البطاقات المعرفية المنتجة.</li> <li>• سجلات التوثيق.</li> </ul>	<ul style="list-style-type: none"> <li>• دعم الأسرة أو البيئة المحيطة لتطبيق السلوكيات.</li> <li>• وضوح المخرجات وسهولة استخدامها من قبل الشباب.</li> </ul>
<ul style="list-style-type: none"> <li>• سجلات الحضور والمشاركة.</li> <li>• محاضر الجلسات.</li> <li>• تقارير تنفيذ مرحلية.</li> </ul>	<ul style="list-style-type: none"> <li>• جاهزية الفريق التنفيذي.</li> <li>• توفر الموارد المالية واللوجستية.</li> <li>• تعاون الجهات المستضيفة والداعمة.</li> <li>• انتظام المستفيدين في حضور الأنشطة.</li> </ul>

م	القيمة	الوصف العام	المخرجات السلوكية المستهدفة
1	المسؤولية الذاتية	وعي الشاب بدوره تجاه نفسه ومجتمعه وتحمله نتائج قراراته.	تعزيز قدرة المستفيدين على اتخاذ قرارات واعية والالتزام بسلوكيات منضبطة في حياتهم اليومية.
2	الانضباط الذاتي	قدرة الشاب على ضبط سلوكه، وإدارة وقته، وانفعالاته.	التزام المستفيدين بضبط سلوكهم وإدارة وقتهم وانفعالاتهم بما يعزز الاستمرارية في الممارسات الإيجابية.
3	الاحترام	تقدير الذات والآخرين، والاختلافات الفردية.	ممارسة تواصل إيجابي قائم على الاحترام وتقبّل الاختلاف في المواقف الاجتماعية.
4	الأمانة والنزاهة	الالتزام بالصدق، والاستقامة في القول، والعمل.	الالتزام بالصدق والنزاهة في التعاملات ورفض الممارسات غير الأخلاقية.
5	المبادرة الإيجابية	السعي للفعل الإيجابي، وصناعة الأثر دون انتظار التوجيه.	انتقال المستفيدين من دور المتلقي إلى دور المبادر والمشارك في الأنشطة المجتمعية.
6	الانتماء والوعي المجتمعي	شعور الشاب بالمسؤولية تجاه مجتمعه، وهويته.	تنمية الشعور بالانتماء وممارسة سلوكيات مسؤولة في المجتمع.
7	الوعي الرقمي القيمي	ممارسة القيم في العالم الرقمي، والإعلامي.	ممارسة المستفيدين لسلوك رقمي مسؤول يعكس القيم الأخلاقية في الاستخدام والتفاعل والنشر عبر المنصات الرقمية.

## القيم المحورية



## إدارة المخاطر

الخطر	الاحتمالية	التأثير	إجراء الإستجابة
إيقاف أو تقييد الحسابات نتيجة بلاغات أو إساءات منظمة	متوسطة	عالي	<ul style="list-style-type: none"> <li>• تفعيل إجراءات الحماية.</li> <li>• توثيق الحسابات.</li> <li>• وجود حسابات احتياطية وخطة استعادة.</li> </ul>
تغيّر سياسات منصات التواصل الاجتماعي أو تقييد المحتوى	متوسطة	عالي	<ul style="list-style-type: none"> <li>• تنويع المنصات.</li> <li>• الالتزام بسياسات النشر؟</li> <li>• وجود خطة بديلة للنشر عبر منصات أخرى.</li> </ul>
تصاعد التفاعل السلبي أو الحملات المعادية	متوسطة	متوسط	<ul style="list-style-type: none"> <li>• سياسات واضحة لإدارة التعليقات، تدريب الفريق على إدارة الحوار.</li> <li>• تفعيل آليات الحجب المرحلي دون تصعيد.</li> </ul>
ضعف قياس الأثر الحقيقي والاكتفاء بمؤشرات الوصول	متوسطة	متوسط	<ul style="list-style-type: none"> <li>• تطوير مؤشرات نوعية.</li> <li>• تحليل مضمون التفاعل.</li> <li>• إعداد تقارير أثر دورية.</li> </ul>
سوء فهم الرسائل الدعوية بسبب اختلاف السياق الثقافي أو اللغوي	متوسطة	متوسط	<ul style="list-style-type: none"> <li>• مراجعة المحتوى لغوياً وثقافياً.</li> <li>• اختبار الرسائل قبل النشر.</li> <li>• تخصيص المحتوى حسب المنطقة واللغة.</li> </ul>
أعطال تقنية أو اختراقات رقمية	منخفضة	متوسط	<ul style="list-style-type: none"> <li>• تعزيز لأمن الرقمي.</li> <li>• نسخ احتياطي دوري.</li> <li>• استخدام أدوات حماية موثوقة.</li> </ul>

المخرج	النشاط	المؤشر	التسليمات	المدة
مواد معرفية قيمة	إعداد البطاقات المعرفية القيمة	إنتاج (10) بطاقات معرفية	البطاقات بصيغتها النهائية	أسبوعان
	نشر المواد على المستفيدين	وصول المواد لـ 100% من المستفيدين	سجلات التوزيع	أسبوع
تخريج دفعة من الشباب لديهم وعي بالقيم والسلوكيات الأخلاقية للشباب.	تنفيذ الدورات التدريبية القيمة	تنفيذ (5) دورات تدريبية	تقارير تنفيذ - سجلات حضور	7 أسابيع
	تنفيذ ورش العمل التطبيقية	تنفيذ (2) ورش عمل	تقارير الورش - صور التوثيق	3 أسابيع
	تنفيذ الجلسات الحوارية	تنفيذ (3) جلسات حوارية	محاضر الجلسات	3 أسابيع
	تنفيذ أنشطة تطبيقية قيمة	تنفيذ (4) أنشطة تطبيقية	سجلات الأنشطة	4 أسابيع
شباب مؤهلون قيمياً	تنفيذ القياس القبلي	تطبيق القياس على 100% من المستفيدين	نتائج القياس القبلي	أسبوع
	تنفيذ القياس البعدي	تطبيق القياس على 100% من المستفيدين	نتائج القياس البعدي	أسبوع
	تقويم سلوكي مرحلي	تطبيق بطاقة متابعة مرحلية	نتائج التقويم	أسبوع

## المخطط التشغيلي



## المخطط التشغيلي

المدة	التسليمات	المؤشر	النشاط	المخرج
أسبوع	نماذج المبادرات	اعتماد (5) مبادرات	تصميم المبادرات المجتمعية	مبادرات قيمة
أسبوعان	تقارير تنفيذ - توثيق	تنفيذ (5) مبادرات مكتملة	تنفيذ المبادرات ميدانيًا	
أسبوع	تقارير الأثر الأولي	توثيق 100% من المبادرات	توثيق أثر المبادرات	
أسبوع	وثيقة الدروس المستفادة	إعتماد ملف الدروس المستفادة	توثيق الدروس المستفادة	الختام وإغلاق المشروع
أسبوع	التقرير الختامي	اعتماد التقرير من الجهة المشرفة	إعداد التقرير الختامي للمشروع	
أسبوع	تقرير الحفل	تنفيذ حفل بحضور أصحاب المصلحة	حفل ختامي	

# رَفِيفُ الْأَسْرَى



## وصف المشروع

برنامج تربوي قيمى متكامل يستهدف الأسرة بوصفها الحاضنة الأولى لبناء الإنسان، ويعنى بتعزيز الهوية الإيمانية وترسيخ القيم الأخلاقية والتربوية في حياة أفراد الأسرة، من خلال تدخلات تعليمية وتوعوية وتطبيقية موجهة للآباء والأمهات والأبناء.

يركز المشروع على تحويل القيم من مجرد مفاهيم معرفية إلى سلوكيات يومية وممارسات أسرية واقعية، عبر منهجية تربوية تراعي الخصائص العمرية، وتؤكد على القدوة، والحوار، والممارسة، بما يسهم في بناء أسر مستقرة، واعية، وقادرة على تنشئة أجيال متوازنة فكرياً وسلوكياً.





## أهداف المشروع

### الهدف العام

الإسهام في بناء أسر واعية تمتلك هوية إيمانية راسخة، وقادرة على غرس القيم الأخلاقية والتربوية في أفرادها، وتحويلها إلى سلوكيات عملية تعزز الاستقرار الأسري والأثر المجتمعي الإيجابي.

### الأهداف الرئيسية



تنمية مهارات الوالدين في التربية  
القيمية الواعية.

تعزيز الوعي بالهوية الإيمانية والقيم  
الأسرية لدى الأسر المستفيدة.



تحسين أنماط التواصل والحوار الأسري  
القائم على الاحترام والرحمة.

دعم ممارسة القيم الأخلاقية في  
الحياة اليومية داخل الأسرة.

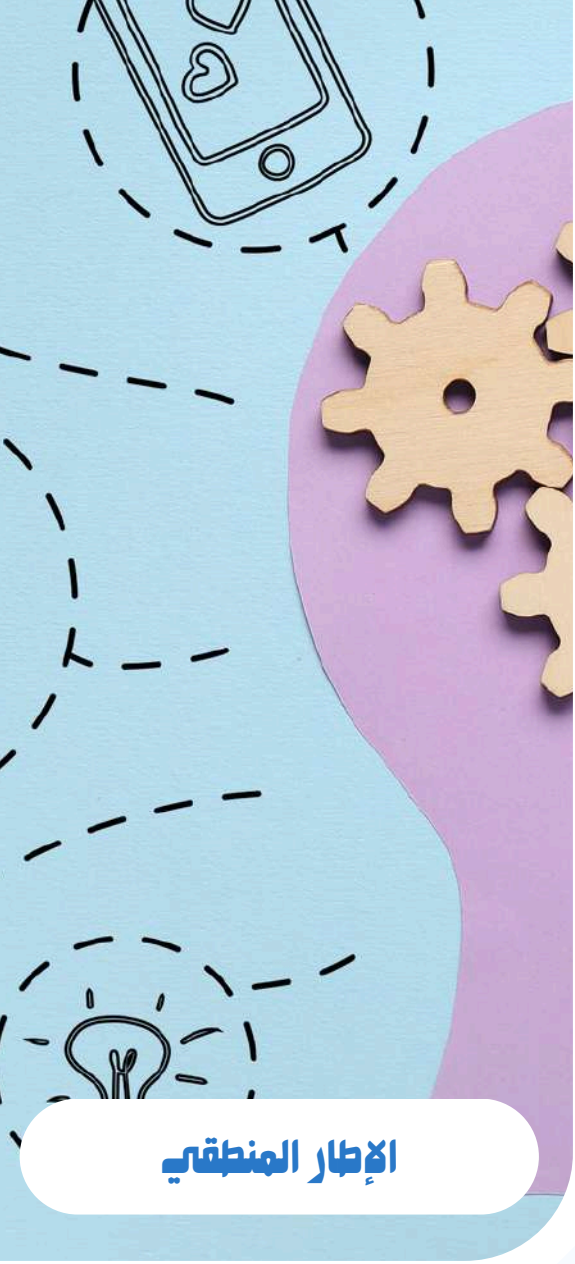


تمكين الأبناء من استيعاب القيم  
الأساسية وممارستها سلوكياً.



المؤشرات	التدخلات	المستوى
<ul style="list-style-type: none"> <li>تحسن مستوى الاستقرار القيمي والسلوكي لدى الأسر المستفيدة بنسبة 85%.</li> </ul>	<ul style="list-style-type: none"> <li>الإسهام في تكوين أسر مستقرة، ذات هوية إيمانية راسخة وقادرة على تنشئة أفراد متوازنين قيميا وسلوكيا بما يعزز التماسك المجتمعي.</li> </ul>	الأثر
<ul style="list-style-type: none"> <li>تحسن السلوكيات الأسرية الإيجابية لدى 60% من المستفيدين.</li> <li>انخفاض مظاهر التوتر الأسري لدى الأسر المشاركة بنسبة لا تقل عن 60%.</li> </ul>	<ul style="list-style-type: none"> <li>ارتفاع وعي الأسر بالهوية الإيمانية والقيم الأسرية.</li> <li>تحسن الممارسات التربوية داخل الأسرة.</li> <li>تعزيز أنماط التواصل الأسري الإيجابي.</li> </ul>	النتائج
<ul style="list-style-type: none"> <li>تخريج عدد (30) أسرة بوعي قيمي وسلوكي.</li> <li>عدد (30) مبادرات مجتمعية قيمية أسرية.</li> <li>إنتاج دليل واحد للأنشطة القيمية التطبيقية الأسرية.</li> </ul>	<ul style="list-style-type: none"> <li>ارتفاع وعي الأسر بالهوية الإيمانية والقيم الأسرية.</li> <li>تحسن الممارسات التربوية داخل الأسرة.</li> <li>تعزيز أنماط التواصل الأسري الإيجابي.</li> </ul>	المخرجات
<ul style="list-style-type: none"> <li>تخريج عدد (30) أسرة بوعي قيمي وسلوكي.</li> <li>عدد (30) مبادرات مجتمعية قيمية أسرية.</li> <li>إنتاج دليل واحد للأنشطة القيمية التطبيقية الأسرية.</li> <li>تنفيذ عدد (7) لقاءات تدريبية للآباء والأمهات.</li> <li>تنفيذ عدد (3) لقاءات أسرية موجهة.</li> <li>تنفيذ عدد (7) أنشطة قيمية تطبيقية داخل الأسرة.</li> <li>تنفيذ (30) مبادرة مجتمعية قيمية أسرية.</li> </ul>	<ul style="list-style-type: none"> <li>لقاءات تدريبية للآباء والأمهات.</li> <li>لقاءات أسرية موجهة.</li> <li>أنشطة قيمية تطبيقية داخل الأسرة.</li> <li>مبادرات مجتمعية قيمية أسرية.</li> </ul>	الأنشطة

## الإطار المنطقي



## الإطار المنطقي

وسائل التحقق	الافتراضات
<ul style="list-style-type: none"> <li>• تقارير قياس الأثر المجتمعي.</li> <li>• استبانات متابعة طويلة المدى.</li> <li>• إفادات الجهات المجتمعية الشريكة.</li> <li>• مقارنة نتائج القياس القبلي والبعدي.</li> </ul>	<ul style="list-style-type: none"> <li>• رغبة الأسر في الاستمرار بالممارسات القيمة.</li> <li>• استقرار البيئة الاجتماعية المحيطة بالأسرة.</li> <li>• استمرار الدعم المجتمعي والمؤسسي للبرامج القيمة.</li> </ul>
<ul style="list-style-type: none"> <li>• نتائج أدوات القياس القبلي والبعدي للسلوك القيمي.</li> <li>• نماذج متابعة سلوكية دورية.</li> <li>• استبيانات رضا المستفيدين.</li> <li>• تقارير الملاحظة والمتابعة.</li> </ul>	<ul style="list-style-type: none"> <li>• التزام الأسر بتنفيذ الأنشطة والمبادرات المجتمعية الأسرية.</li> <li>• قابلية المستفيدين للتغيير السلوكي.</li> </ul>
<ul style="list-style-type: none"> <li>• قوائم المستفيدين المعتمدين.</li> <li>• تقارير تنفيذ المبادرات الأسرية.</li> <li>• سجلات التوثيق.</li> <li>• دليل الأنشطة الأسرية.</li> </ul>	<ul style="list-style-type: none"> <li>• جاهزية الفريق التنفيذي.</li> <li>• توفر الموارد المالية واللوجستية.</li> <li>• تعاون الجهات المستضيفة والداعمة.</li> <li>• انتظام المستفيدين في حضور الأنشطة.</li> <li>• ملاءمة الجدول الزمني للمستفيدين.</li> <li>• توفر كفاءات تربوية مؤهلة.</li> </ul>
<ul style="list-style-type: none"> <li>• جداول التنفيذ.</li> <li>• قوائم الحضور.</li> <li>• تقارير التنفيذ المرحلية.</li> </ul>	

م	القيمة	الوصف العام	المخرجات السلوكية المستهدفة
1	الهوية الإيمانية	ترسيخ وعي أسري متكامل يقوم على استحضار العلاقة بالله تعالى في الفكر والسلوك والقرار، بما يجعل الإيمان مرجعية حاکمة للحياة الأسرية اليومية.	<ul style="list-style-type: none"> <li>المواظبة على الممارسات الإيمانية داخل الأسرة.</li> <li>ربط القرارات الأسرية بالقيم الإيمانية.</li> <li>استحضار البعد الإيماني في المواقف الحياتية.</li> </ul>
2	المسؤولية الأسرية	تنمية شعور واع بالمسؤولية لدى أفراد الأسرة تجاه أدوارهم وواجباتهم، بما يعزز التوازن والتكامل داخل البناء الأسري.	<ul style="list-style-type: none"> <li>التزام كل فرد بدوره الأسري.</li> <li>المشاركة الفاعلة في شؤون الأسرة.</li> <li>تحمل نتائج القرارات والسلوكيات.</li> </ul>
3	الاحترام المتبادل	بناء ثقافة أسرية قائمة على التقدير المتبادل وقبول الاختلاف، بما يحقق بيئة أسرية آمنة للحوار والنمو النفسي والتربوي.	<ul style="list-style-type: none"> <li>ممارسة الحوار الهادئ.</li> <li>احترام الآراء داخل الأسرة.</li> <li>خفض السلوكيات السلبية في الخلافات.</li> </ul>
4	القدوة الحسنة	تمكين الوالدين من ممارسة القيم عملياً أمام الأبناء، باعتبار القدوة السلوكية أداة تربوية أساسية في غرس القيم.	<ul style="list-style-type: none"> <li>التزام الوالدين بالسلوك القيمي المعلن.</li> <li>محاكاة الأبناء للسلوكيات الإيجابية.</li> <li>الاتساق بين القول والفعل داخل الأسرة.</li> </ul>
5	الرحمة والمودة	تعزيز مناخ أسري يقوم على الرحمة والعاطفة الإيجابية، بما يدعم الاستقرار النفسي ويقوي الروابط الأسرية.	<ul style="list-style-type: none"> <li>إظهار التعاطف والدعم بين أفراد الأسرة.</li> <li>أنخفاض حدة النزاعات الأسرية.</li> <li>تعزيز مشاعر الأمان والانتماء الأسري.</li> </ul>
6	الصدق والأمانة	غرس قيم النزاهة والشفافية في التعاملات الأسرية، باعتبارها أساساً لبناء الثقة والاستقامة السلوكية.	<ul style="list-style-type: none"> <li>الصدق في القول والتصرف.</li> <li>الالتزام بالأمانة في المسؤوليات.</li> <li>تعزيز الثقة المتبادلة داخل الأسرة.</li> </ul>
7	الانضباط الذاتي	تنمية القدرة على ضبط السلوك والالتزام بالقيم والضوابط دون رقابة خارجية، انطلاقاً من الوعي الداخلي والمسؤولية الذاتية.	<ul style="list-style-type: none"> <li>الالتزام بالأنظمة الأسرية المتفق عليها.</li> <li>احترام الوقت والواجبات.</li> <li>ضبط السلوك في المواقف المختلفة.</li> </ul>

## القيم المحورية



## إدارة المخاطر

الخطر	الاحتمالية	التأثير	إجراء الإستجابة
ضعف التزام بعض الأسر بالبرنامج	متوسطة	عالي	<ul style="list-style-type: none"> <li>• تفعيل إجراءات الحماية.</li> <li>• توثيق الحسابات.</li> <li>• وجود حسابات احتياطية وخطة استعادة.</li> </ul>
تفاوت المستوى التربوي بين الأسر	متوسطة	متوسط	<ul style="list-style-type: none"> <li>• تنويع المنصات.</li> <li>• الالتزام بسياسات النشر؟</li> <li>• وجود خطة بديلة للنشر عبر منصات أخرى.</li> </ul>
ضييق وقت الأسر للمشاركة	متوسطة	متوسط	<ul style="list-style-type: none"> <li>• سياسات واضحة لإدارة التعليقات، تدريب الفريق على إدارة الحوار.</li> <li>• تفعيل آليات الحجب المرحلي دون تصعيد.</li> </ul>
مقاومة التغيير السلوكي	منخفضة	متوسط	<ul style="list-style-type: none"> <li>• تطوير مؤشرات نوعية.</li> <li>• تحليل مضمون التفاعل.</li> <li>• إعداد تقارير أثر دورية.</li> </ul>
ضعف استمرارية الأثر بعد انتهاء المشروع	منخفضة	متوسط	<ul style="list-style-type: none"> <li>• مراجعة المحتوى لغوياً وثقافياً.</li> <li>• اختبار الرسائل قبل النشر.</li> <li>• تخصيص المحتوى حسب المنطقة واللغة.</li> </ul>

المخرج	النشاط	المؤشر	التسليمات	المدة
برنامج تربوي قيمى أسرى معتد	بناء المحتوى القيمي وفق القيم المحورية	اكتمال المحتوى بنسبة 100%	ملف المحتوى التفصيلي	أسبوع
	مراجعة واعتماد المحتوى	اعتماد نهائي	محضر اعتماد المحتوى	أسبوع
	تصميم الحقيبة التدريبية	جاهزية الحقيبة	مسودة الحقيبة	أسبوعان
	مراجعة وتحكيم الحقيبة	اعتماد الحقيبة	نسخة معتمدة	أسبوع
	تنفيذ لقاءات لتدريبية للآباء والأمهات	تنفيذ (7) لقاءات تدريبية	تقارير اللقاءات التدريبية	7 أسابيع
دليل أنشطة أسرية	تنفيذ اللقاءات الأسرية الموجهة.	تنفيذ (3) لقاءات أسرية	تقارير اللقاءات الأسرية	4 أسابيع
	إعداد دليل الأنشطة القيمية المنزلية	اكتمال الدليل	دليل الأنشطة	أسبوعان
	شرح آلية تطبيق الأنشطة للأسر	نسبة الأسر المشاركة في اللقاء	مواد شرح	أسبوع
	تسليم الأدلة التطبيقية للأسر	استلام الأدلة	دليل الأسرة	أسبوع
	متابعة تنفيذ الأنشطة داخل الأسر	نسبة التطبيق 70%	تقارير المتابعة	7 أسابيع
	تنفيذ لقاء ختامي للأسر	عقد اللقاء	محضر اللقاء	أسبوع

## المخطط التشغيلي

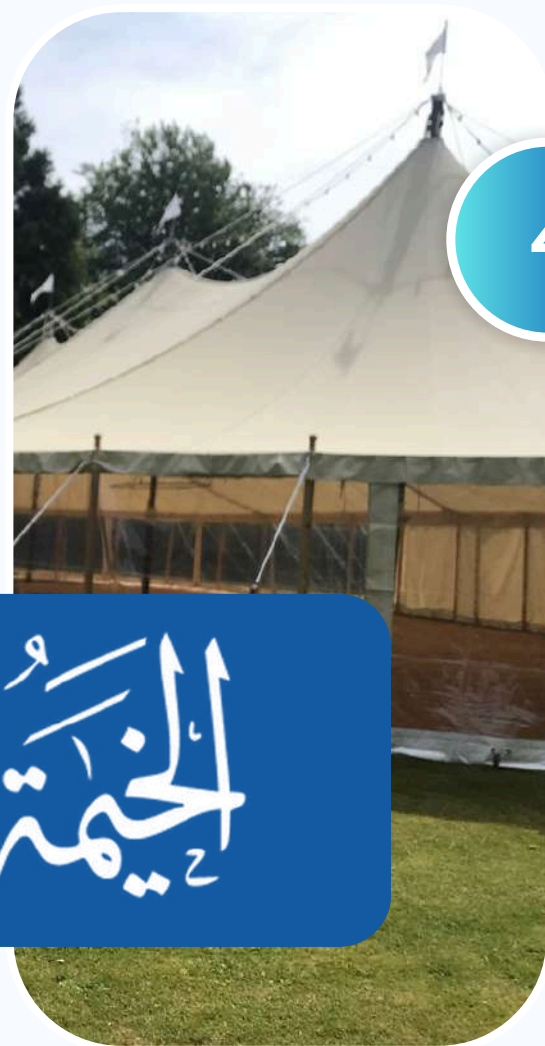


## المخطط التشغيلي

المدة	التسليمات	المؤشر	النشاط	المخرج
أسبوع	نماذج القياس	جاهزية الأدوات	تصميم أدوات القياس القبلي والبعدي	أدوات قياس معتمدة
أسبوع	نتائج القياس القبلي	نسبة الاستجابة	تطبيق القياس القبلي	
أسبوع	نتائج القياس البعدي	فرق التحسن	تطبيق القياس البعدي	
أسبوع	تقرير نتائج القياس	تقرير التحليل	تحليل نتائج القياس	
أسبوع	ملف التوثيق	اكتمال التوثيق	توثيق الأنشطة والمخرجات	الختام وإغلاق المشروع
أسبوع	تقرير ختامي	اعتماد التقرير	إعداد التقرير الختامي الشامل	
أسبوع	تقرير الحفل	تنفيذ حفل ختامي وتكريم المشاركين	حفل ختامي	

4

الخيمة الدعوية المتنقلة





مشروع دعوي تنموي ميداني يهدف إلى إيصال البرامج الدعوية والتربوية إلى القرى النائية التي تفتقر إلى الأنشطة المنتظمة، من خلال خيمة دعوية متنقلة تُقام دوريًا في القرى المستهدفة لمدة ثلاثة أيام لكل موقع. يقدم المشروع حزمة متكاملة من البرامج تشمل: التعليم الشرعي الأساسي، التوعية الأخلاقية والسلوكية، البرامج الشبابية، الأنشطة الاجتماعية، واللقاءات التفاعلية، بما يسهم في رفع مستوى المعرفة الدينية، وتعزيز القيم، وتقوية الروابط الاجتماعية، ومعالجة بعض الإشكالات السلوكية والمجتمعية بأسلوب قريب من الناس وملامس لواقعهم.





## أهداف المشروع

### الهدف العام

الإسهام في رفع مستوى المعرفة الدينية، وتعزيز التماسك الاجتماعي في القرى النائية، من خلال برامج دعوية وتربوية ميدانية متكاملة تُنفذ بأسلوب تفاعلي مؤثر.

### الأهداف الرئيسية



تعزيز الفهم الصحيح لأصول الدين والسلوكيات الأخلاقية الإيجابية.

إيصال البرامج الدعوية والتربوية إلى القرى النائية بانتظام.



استقطاب الشباب وإشراكهم في برامج هادفة تعزز الانتماء القيمي.

تنمية الوعي المجتمعي بقيم التراحم والتكافل والمسؤولية.

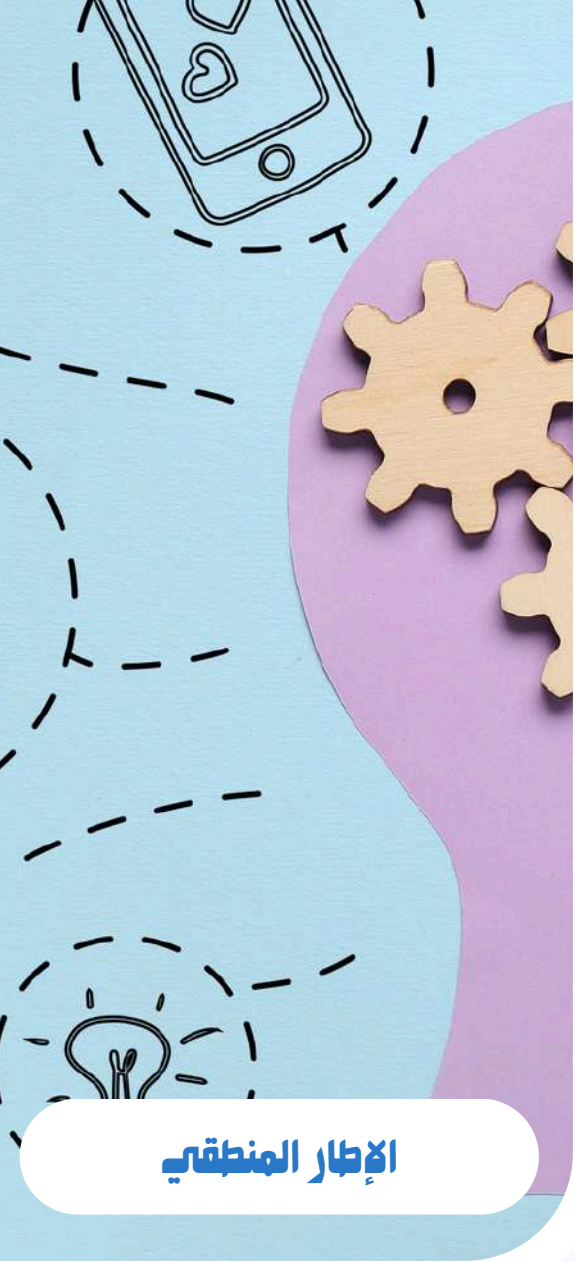


معالجة بعض القضايا السلوكية، والاجتماعية بأسلوب وقائي وتوعوي.



المؤشرات	التدخلات	المستوى
<ul style="list-style-type: none"> <li>تحسن مستوى الالتزام الأخلاقي والاجتماعي لدى المجتمع المستهدف بنسبة 80%.</li> </ul>	<p>الإسهام في تعزيز الاستقامة السلوكية وترسيخ القيم الإسلامية في الحياة اليومية داخل القرى النائية.</p>	الأثر
<ul style="list-style-type: none"> <li>ارتفاع نسبي في الفهم والاستيعاب الشرعي للمستفيدين بنسبة 60%.</li> <li>تحسن السلوكيات الإيجابية لدى 60% من المستفيدين.</li> </ul>	<ul style="list-style-type: none"> <li>ارتفاع مستوى الفهم الشرعي السليم للعلم الواجب الي لا يسع المسلم جهله لدى ساكني القرى النائية.</li> <li>اكتساب المستفيدين السلوك الإيجابي في ممارساتهم الحياتية.</li> </ul>	النتائج
<ul style="list-style-type: none"> <li>استفادة ما لا يقل عن (1500) مستفيد من أنشطة المشروع.</li> <li>إنتاج دليل محتوى دعوي واحد محكم.</li> </ul>	<ul style="list-style-type: none"> <li>مستفيدين لديهم وعي بالعلم الواجب الذي لا يسع المسلم جهله.</li> <li>محتوى دعوي مبسط ومطبق ميدانياً.</li> </ul>	المخرجات
<ul style="list-style-type: none"> <li>تنفيذ عدد (3) محاضرات تربوية وسلوكية.</li> <li>تنفيذ عدد (3) دروس في العلم الواجب بأسلوب مبسط.</li> <li>تنفيذ عدد (3) برامج شبابية جاذبة.</li> <li>تنفيذ عدد (2) لقاءات اجتماعية وأمسيات هادفة.</li> </ul>	<ul style="list-style-type: none"> <li>محاضرات تربوية وسلوكية.</li> <li>دروس العلم الواجب بأسلوب مبسط.</li> <li>برامج شبابية جاذبة.</li> <li>لقاءات اجتماعية وأمسيات هادفة.</li> </ul>	الأنشطة

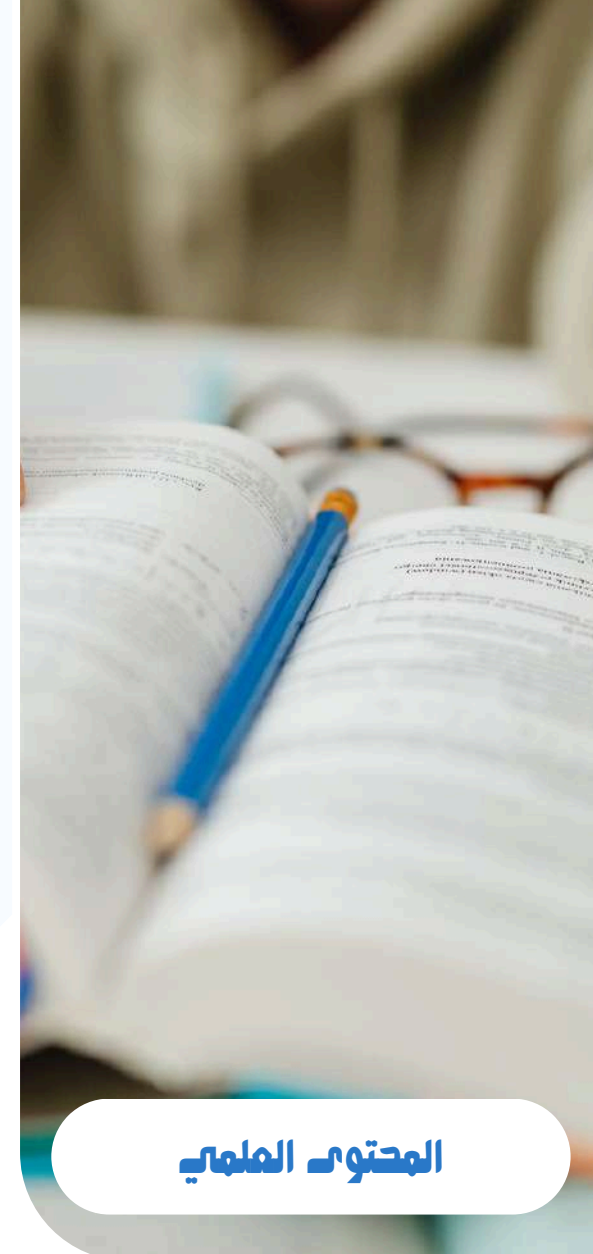
## الإطار المنطقي



## الإطار المنطقي

وسائل التحقق	الافتراضات
<ul style="list-style-type: none"> <li>• تقارير قياس الأثر المجتمعي.</li> <li>• إفادات الجهات المجتمعية الشريكة.</li> <li>• مقارنة نتائج القياس القبلي والبعدي.</li> </ul>	<ul style="list-style-type: none"> <li>• استقرار البيئة الاجتماعية والثقافية.</li> <li>• استقرار البيئة الاجتماعية المحيطة بأفراد القرى.</li> <li>• استمرار الدعم المجتمعي والمؤسسي للبرامج الدعوية التربوية.</li> </ul>
<ul style="list-style-type: none"> <li>• نتائج أدوات القياس القبلي والبعدي للسلوك.</li> <li>• مقابلات نوعية دورية مع عينة من المستفيدين.</li> <li>• استبيانات رضا المستفيدين.</li> <li>• تقارير الملاحظة والمتابعة.</li> </ul>	<ul style="list-style-type: none"> <li>• التزام المستفيدين بحضور البرامج كاملة.</li> <li>• ملاءمة المحتوى لواقع المجتمع وثقافته.</li> <li>• قابلية المستفيدين للتغيير السلوكي.</li> </ul>
<ul style="list-style-type: none"> <li>• قوائم المستفيدين.</li> <li>• تقارير تنفيذ الختامية.</li> <li>• سجلات التوثيق.</li> <li>• دليل المحتوى الدعوي.</li> </ul>	<ul style="list-style-type: none"> <li>• جاهزية الفريق التنفيذي.</li> <li>• توفر الدعم اللوجستي والتنظيمي.</li> <li>• التعاون الإيجابي من فئات المجتمع.</li> <li>• توفر كفاءات دعوية وتربوية مؤهلة.</li> </ul>
<ul style="list-style-type: none"> <li>• جداول التنفيذ اليومية.</li> <li>• تقارير المشرفين المرحلية.</li> <li>• سجلات الحضور والمتابعة.</li> </ul>	

م	المحور	الوصف العام	المخرجات السلوكية المستهدفة
1	العلم الواجب الذي لا يسع المسلم جهله	محتوى تعليمي مبسط يركّز على أساسيات الدين التي يحتاجها المسلم في حياته اليومية، ويشمل: معنى الشهادتين، أركان الإسلام، أحكام الطهارة العملية، الصلاة الصحيحة، وأهم الضوابط الشرعية في المعاملات اليومية، مع تصحيح الأخطاء الشائعة وبأسلوب تطبيقي.	التزام المستفيد بأداء الطهارة والصلاة أداءً صحيحاً وفق ما تعلمه، وتجنبه للممارسات المحرمة الشائعة في معاملاته اليومية.
2	تهذيب السلوك والأخلاق في الحياة اليومية	محتوى تربوي سلوكي يرسخ الأخلاق الإسلامية كأسلوب حياة عملي، ويركز على الصدق، الأمانة، كف الأذى، حسن الجوار، وضبط الغضب، من خلال مواقف حياتية وتمارين تطبيقية قصيرة.	إظهار المستفيد سلوكاً أخلاقياً إيجابياً محددًا (ككف الأذى اللفظي أو ضبط الغضب أو الالتزام بالأمانة) يمكن ملاحظته خلال فترة قصيرة بعد الخيمة.
3	المسؤولية الأسرية وبناء بيت مطمئن	محتوى إرشادي عملي يركز على تحسين العلاقات داخل الأسرة، وتعزيز الحوار الأسري، والعدل بين الأبناء، ومعالجة الخلافات الزوجية بأساليب تربوية رشيدة، وربط ذلك بالمسؤولية الشرعية والاجتماعية.	تطبيق الأسرية أو أحد الوالدين ممارسة أسرية إيجابية واحدة واضحة (جلسة حوار، اتفاق أسري، أسلوب تربية إيجابي) بعد انتهاء الخيمة.
4	التماسك المجتمعي وإصلاح ذات البين	محتوى يهدف إلى تعزيز السلم الاجتماعي داخل القرية، ونشر ثقافة الإصلاح، والحد من أسباب النزاع، ومعالجة مظاهر الغيبة والنميمة ونقل الإشاعات، وربط ذلك بقيم التعاون والتكافل.	أن يلتزم المستفيد بكف الأذى اللفظي والاجتماعي، والمساهمة في تهدئة أو إصلاح خلاف واحد على الأقل داخل محيطه الاجتماعي إن وجد.
5	تعزيز الهمة الإيجابية والانضباط لدى الشباب	محتوى شبابي تفاعلي يوجه طاقة الشباب نحو بدائل نافعة، ويركز على إدارة الوقت، الصحة الصالحة، الانضباط الذاتي، احترام الأنظمة، والمشاركة في أنشطة هادفة ورياضية ذات رسالة تربوية.	أن يلتزم الشباب بسلوك إيجابي محدد لمدة لا تقل عن (14) يومًا مثل: المحافظة على صلاة جماعة، ترك عادة سلبية، أو المشاركة في نشاط نافع منظم.



## المحتوى العلمي



## إدارة المخاطر

الخطر	الاحتمالية	التأثير	إجراء الإستجابة
ضعف القبول المجتمعي للمشروع	متوسطة	عالي	<ul style="list-style-type: none"> <li>• بناء قبول مسبق عبر وجهاء القرية، وأئمة المساجد.</li> <li>• توضيح أهداف البرامج وأوقاتها.</li> <li>• زيادة الأنشطة الاجتماعية الجاذبة كمدخل للرسائل التربوية.</li> </ul>
ضعف استقطاب الشباب أو فتور تفاعلهم	متوسطة	متوسط	<ul style="list-style-type: none"> <li>• تصميم برامج قصيرة تفاعلية.</li> <li>• دمج أنشطة مهارية ورياضية جاذبة.</li> <li>• زيادة التفاعل والمسابقات الهادفة.</li> </ul>
ارتفاع معدل الغياب/ الانسحاب أثناء أيام الخيمة	متوسطة	متوسط	<ul style="list-style-type: none"> <li>• التنوع في التحفيز اليومي (فعالية رئيسية/جائزة/مسابقة).</li> <li>• ربط الأنشطة بساعات مناسبة.</li> </ul>
قصور في الجاهزية اللوجستية	منخفضة	عالي	<ul style="list-style-type: none"> <li>• قائمة فحص قبل التحرك.</li> <li>• معدات احتياطية.</li> <li>• خطة تشغيل بديلة حتى معالجة الخلل.</li> </ul>
ضعف التنسيق مع الجهات المجتمعية أو تعارض صلاحيات	منخفضة	متوسط	<ul style="list-style-type: none"> <li>• خطاب تنسيقي مسبق.</li> <li>• توثيق الموافقات.</li> <li>• تعديل نطاق النشاط والتواصل الرسمي السريع.</li> </ul>
ضعف المتابعة بعد انتهاء الخيمة	متوسطة	متوسط	<ul style="list-style-type: none"> <li>• خطة متابعة خفيفة (رسائل/زيارات دورية/إحالة لبرامج الجمعية).</li> <li>• إعادة استهداف القرية بخيمة دعم مختصرة أو حلقة متابعة.</li> </ul>
الطقس/المنامخ وتأثيره على حضور وتنفيذ الخيمة	متوسطة	عالي	<ul style="list-style-type: none"> <li>• اختيار مواقع مناسبة.</li> <li>• خيم مقاومة لتقلبات الطقس.</li> <li>• تحويل بعض الأنشطة لمواقع بديلة أو إعادة الجدولة.</li> </ul>

المخرج	النشاط	المؤشر	التسليمات	المدة
محتوى دعوي مبسط في العلم الواجب	إعداد محتوى العلم الواجب	اعتماد المحتوى المبسط	دليل محتوى معتمد	أسبوع
	تنفيذ دروس العلم الواجب ميدانيًا	تنفيذ عدد (3) دروس	سجلات حضور	3 أيام / قرية
محتوى تربوي لتعزيز السلوك الإيجابي	إعداد محاور السلوك الإيجابي	اعتماد المحاور	دليل جلسات سلوكية	أسبوع
	تنفيذ محاضرات تربوية وسلوكية	تنفيذ عدد (3) محاضرات	تقارير المحاضرات	3 أيام / قرية
	تنفيذ جلسات تفاعلية تطبيقية	مشاركة المستفيدين	نماذج تطبيق سلوكي	3 أيام / قرية
برامج شبابية جاذبة ومنظمة منفذة	إعداد البرامج الشبابية الهادفة	اعتماد 3 برامج شبابية	خطة برامج شبابية	أسبوع
	تنفيذ البرامج الشبابية الميدانية	تنفيذ عدد (3) برامج	تقارير أنشطة	3 أيام / قرية
	تنظيم أنشطة تفاعلية جاذبة	مستوى التفاعل بنسبة %80	سجلات مشاركة	3 أيام / قرية
لقاءات اجتماعية وأمسيات هادفة منفذة	تنفيذ لقاء اجتماعي	تنفيذ لقاء اجتماعي واحد	خطة اللقاء	3 أيام / قرية
	تنفيذ أمسية أسرية	تنفيذ أمسية أسرية واحدة	تقارير فعاليات	3 أيام / قرية
	إدارة الحوار المجتمعي	تفاعل المجتمع بنسبة %80	محاضر جلسات	3 أيام / قرية

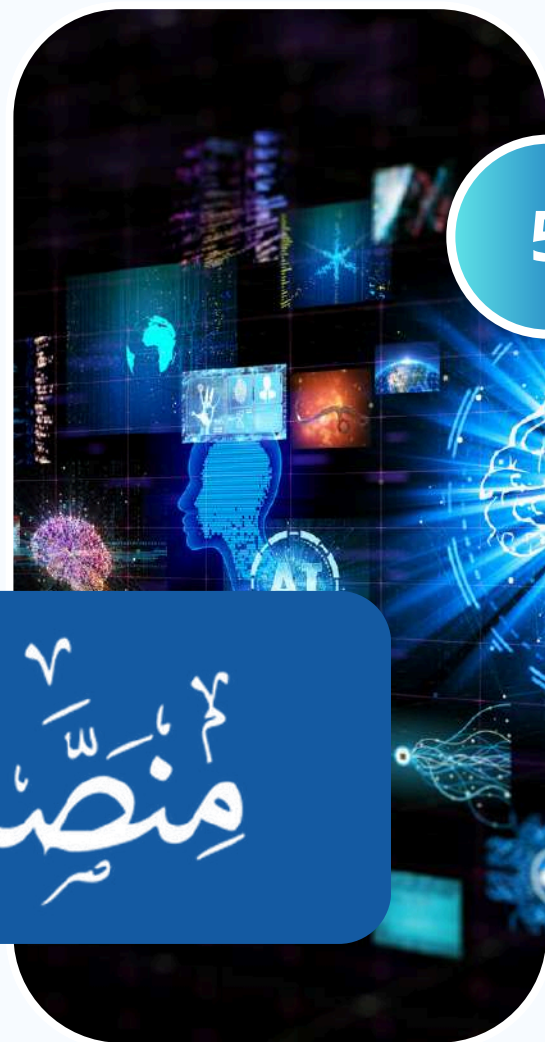
## المخطط التشغيلي



## المخطط التشغيلي

المدة	التسليمات	المؤشر	النشاط	المخرج
أسبوع	قاعدة بيانات	جاهزية البيانات	جمع وتحليل بيانات المستفيدين	توثيق تنفيذي وتقارير متابعة
أسبوع	تقرير تنفيذي	اعتماد التقرير	إعداد التقرير التنفيذي لكل قرية	
أسبوع	تقرير تقييم	اكتمال التقييم	تنفيذ التقييم الختامي للمخرجات	الختام وإغلاق المشروع
كل شهر	وثيقة دروس مستفادة	توثيق الدروس	استخلاص الدروس المستفادة	
أسبوع	تقرير إغلاق	اعتماد الإغلاق	استكمال الإغلاق الإداري والمالي	
أسبوع	تقرير ختامي	اعتماد التقرير	إعداد التقرير الختامي الشامل	

# منصة بصر الرقمية





منصة بصائر الرقمية مشروع دعوي وتعليمي رقمي يهدف إلى تمكين الداخلين حديثاً في الإسلام من تعلم أساسيات الدين الإسلامي بطريقة مبسطة وممنهجة، من خلال محتوى رقمي موثوق ومتدرج. كما توفر المنصة مكتبة تعليمية رقمية تشمل كتيبات ودروس ووسائط متعددة تراعي احتياجات المسلم الجديد، مع نظام إحصائي لرصد تفاعل المستخدمين ومستوى تقدمهم والاستفادة من المحتوى المقدم، بما يسهم في تحسين جودة الخدمة الدعوية وقياس أثرها، ويتم تنفيذ المشروع في منطقة عسير كنموذج قابل للتطوير والتوسع مستقبلاً.





## أهداف المشروع

### الهدف العام

تنمية قدرة الداخلين حديثا في الإسلام من فهم وتطبيق أساسيات الدين الإسلامي بطريقة مبسطة ومنهجية، وربطهم بالمساجد والدروس المتاحة في منطقة عسير عبر منصة دعوية رقمية موثوقة، قابلة للقياس والتطوير.

### الأهداف الرئيسية



توفير مكتبة رقمية تعليمية تحتوي على محتوى دعوي موثوق



تعليم الداخلين حديثا في الإسلام أساسيات الدين الإسلامي بأسلوب مبسط ومتدرج يناسب مستواهم المعرفي.



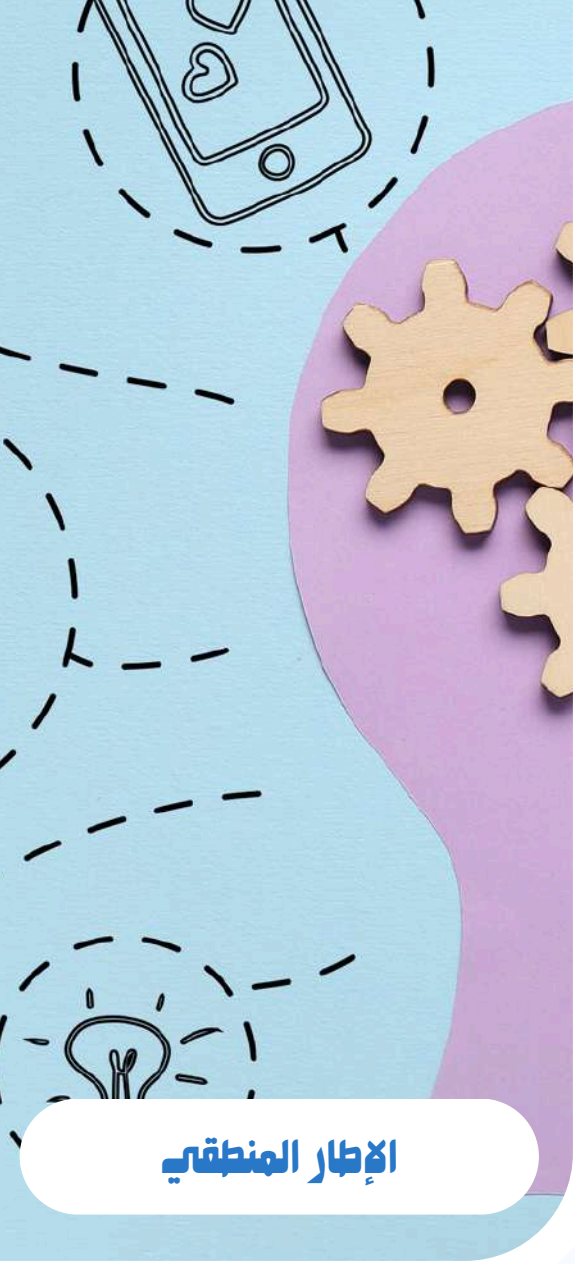
رفع جودة العمل الدعوي الرقمي من خلال قياس الأثر وتحسين المحتوى باستمرار.



ربط المستفيدين بالمساجد والدروس والمحاضرات المتاحة في نطاقهم الجغرافي.

المؤشرات	التدخلات	المستوى
<ul style="list-style-type: none"> <li>ارتفاع نسبة المسلمين الجدد الفاعلين في نقل القيم الإسلامية والتعريف بسماحة الإسلام إلى 70%.</li> </ul>	<ul style="list-style-type: none"> <li>الإسهام في تكوين مسلمين جدد متمثلين لأسس الدين الإسلامي، قادرين على الالتزام بها ونقلها لغيرهم، والتعريف بسماحة الإسلام في محيطهم.</li> </ul>	الأثر
<ul style="list-style-type: none"> <li>ارتفاع نسبة التفاعل على المنصة بما لا يقل عن 80% من المستفيدين.</li> <li>ارتفاع نسبة أتمام محتويات المنصة التعليمية بنسبة 90% لكل مستفيد.</li> </ul>	<ul style="list-style-type: none"> <li>اكتساب المسلمين الجدد لأسس الدين الإسلامي، وسهولة وصولهم للمحتوى الدعوي والمساجد والدروس القرية منهم.</li> </ul>	النتائج
<ul style="list-style-type: none"> <li>إطلاق منصة دعوية تعليمية رقمية واحدة تعمل بكفاءة.</li> <li>مكتبة رقمية متكاملة تحتوي على محتويات الذي لا يسع المسلم الجديد جهله.</li> <li>خريطة رقمية تفاعلية تحتوي على نسبة 70% من مساجد منطقة عسير.</li> </ul>	<ul style="list-style-type: none"> <li>إطلاق منصة رقمية دعوية تعليمية.</li> <li>مكتبة رقمية مبسطة لتعليم أسس الدين الإسلامي الحنيف.</li> <li>خريطة رقمية تفاعلية للمساجد والدروس في منطقة عسير.</li> </ul>	المخرجات
<ul style="list-style-type: none"> <li>تصميم منصة رقمية واحدة.</li> <li>إعداد (00) منتج تعليمي رقمي.</li> <li>إدراج نسبة 70% من المساجد والدروس.</li> </ul>	<ul style="list-style-type: none"> <li>تصميم وتطوير المنصة الرقمية الأساسية.</li> <li>إعداد المحتوى التعليمي الدعوي المبسط بعدة لغات.</li> <li>رصد المساجد والدروس وربطها بالمنصة.</li> </ul>	الأنشطة

## الإطار المنطقي



## الإطار المنطقي

الافتراضات	وسائل التحقق
	<ul style="list-style-type: none"> <li>• تقارير المؤسسات والهيئات النظامية.</li> <li>• تقارير استخدام المنصة والربط بالمساجد.</li> <li>• تقارير الجمعيات الدعوية.</li> </ul>
<ul style="list-style-type: none"> <li>• توفر بيئة دعوية ومجتمعية داعمة.</li> <li>• قدرة المسلمين الجدد على تطبيق ما تعلموه عملياً.</li> <li>• استمرارية التواصل مع الدعاة والجهات الدعوية.</li> </ul>	<ul style="list-style-type: none"> <li>• إحصاءات ولوحات التحكم في المنصة.</li> <li>• سجلات التفاعل والاستخدام.</li> <li>• تقارير المساجد والدعاة.</li> </ul>
<ul style="list-style-type: none"> <li>• استمرارية التعاون مع المساجد.</li> <li>• توفر محتوى دعوي محدث ومناسب لغوياً.</li> <li>• تقبل المستفيدين للتعلم الرقمي.</li> </ul>	<ul style="list-style-type: none"> <li>• تقارير التشغيل والاختبارات.</li> <li>• قاعدة بيانات المحتوى.</li> <li>• قاعدة بيانات المساجد.</li> </ul>
<ul style="list-style-type: none"> <li>• توفر فريق تقني مؤهل.</li> <li>• التزام الشركاء بالتنسيق.</li> <li>• جاهزية المحتوى واعتماده.</li> <li>• جاهزية واستقرار البنية التقنية بما يضمن تنفيذ الأنشطة دون معوقات جوهرية.</li> <li>• وضوح المتطلبات الفنية والتعليمية.</li> </ul>	<ul style="list-style-type: none"> <li>• تقارير الإنجاز الدورية.</li> <li>• محاضر الاختبارات والتشغيل.</li> <li>• لوحات المتابعة التقنية.</li> </ul>

م	المحور	مكونات المحور	المخرجات السلوكية المستهدفة
1	العقدي	التعريف بالإسلام	<ul style="list-style-type: none"> <li>• تأهيل المسلم الجديد لفهم الأسس العقدية للإسلام فهماً صحيحاً ومبسطاً يعزز إيمانه ويثبت هويته الإسلامية.</li> </ul>
		الإيمان	
		التوحيد	
2	التعبدي	السيرة	<ul style="list-style-type: none"> <li>• تأهيل المسلم الجديد لفهم أحكام الطهارة الأساسية وتطبيقها تطبيقاً صحيحاً بما يمكنه من أداء عباداته.</li> <li>• تأهيل المسلم الجديد لأداء الصلاة أداءً صحيحاً وفق الأحكام الأساسية الميسرة.</li> <li>• تعريف المسلم الجديد بالعبادات الموسمية في الإسلام وأحكامها الأساسية.</li> </ul>
		الطهارة	
		الصلاة	
		الصيام	
		الزكاة	
		الحج	

## المحتوى العلمي

م	المحور	مكونات المحور	المخرجات السلوكية المستهدفة
3	الأخلاقي والسلوكي	<ul style="list-style-type: none"> <li>الأحلاق الإسلامية</li> <li>العلاقات</li> <li>الآداب</li> </ul>	<ul style="list-style-type: none"> <li>إكساب المسلم الجديد الأخلاق الإسلامية الأساسية وترجمتها إلى سلوكيات عملية في حياته اليومية.</li> <li>تأهيل المسلم الجديد للتعامل الإيجابي مع محيطه الأسري والمجتمعي وفق القيم الإسلامية.</li> </ul>
	التطبيقي	<ul style="list-style-type: none"> <li>التعامل مع الأسرة والمجتمع.</li> <li>آداب المسلم اليومية.</li> <li>الاندماج المجتمعي</li> <li>التعلم المستمر</li> <li>التوجيه</li> </ul>	<ul style="list-style-type: none"> <li>دور المسجد في حياة المسلم.</li> <li>التعرف على الدروس والمحاضرات المتاحة.</li> <li>كيفية طلب العلم والتواصل مع الدعاة.</li> </ul>
	4		<ul style="list-style-type: none"> <li>تأهيل المسلم الجديد للاندماج في المجتمع المسلم والاستفادة من البيئة الدعوية المحيطة به.</li> </ul>

## المحتوى التعليمي

المخرج	النشاط	المؤشر	التسليمات	المدة
منصة رقمية دعوية تعليمية	تحليل الاحتياج التقني للمنصة	اعتماد وثيقة تحليل الاحتياج	وثيقة الاحتياج والمتطلبات	أسبوع
	تصميم الهيكل العام وتجربة المستخدم	اعتماد التصميم من الإدارة	مخططات تجربة المستخدم المستفيد وواجه المستخدم	3 أسابيع
	تطوير المنصة الرقمية الأساسية	اكتمال وظائف المنصة الأساسية	نسخة تشغيلية للمنصة	أسبوعان
	اختبار المنصة وضمان الجودة	اجتياز الاختبارات بنسبة %100	تقارير الاختبار والجودة	أسبوع
	إطلاق النسخة الأولى	تشغيل المنصة دون أعطال	منصة منشورة وجاهزة للاستخدام	أسبوع
مكتبة رقمية تعليمية مبسطة للمسلم الجديد	إعداد الإطار العام للمحتوى التعليمي	اعتماد الإطار المحتوى	وثيقة إطار المحتوى	أسبوع
	إعداد محتوى المحور العقدي	اكتمال المواد المعتمدة	مواد عقدية معتمدة	أسبوعان
	إعداد محتوى المحور التعبدي	اكتمال المواد المعتمدة	مواد للطهارة والصلاة والعبادات معتمدة	أسبوعان
	إعداد محتوى الأخلاق والسلوك	اعتماد المحتوى السلوكي	مواد أخلاقية وسلوكية معتمدة	أسبوعان
	تحويل المحتوى إلى صيغ رقمية	جاهزية المحتوى للعرض	محتوى مرئي/مسموع/ نصي	3 أسابيع
	رفع المحتوى على المنصة	توفر المحتوى على المنصة	مكتبة رقمية منشورة	أسبوعان

## المخطط التشغيلي



## المخطط التشغيلي

المدة	التسليمات	المؤشر	النشاط	المخرج
أسبوعان	قائمة مساجد ودروس	اكتمال قاعدة البيانات الأولية	حصر المساجد والدروس المستهدفة	خريطة رقمية تفاعلية للمساجد والدروس في منطقة عسير.
أسبوع	محاضر تنسيق	نسبة استجابة 70%	التنسيق مع الدعاة والمساجد	نظام إحصائي لمتابعة المستخدمين والتفاعل
أسبوع	خريطة رقمية مفعلة	عمل الخريطة دون أخطاء	ربط الخريطة بالمنصة	
أسبوع	وثيقة مؤشرات قياس	اعتماد قائمة المؤشرات	تحديد مؤشرات المتابعة والقياس	
أسبوعان	داش بورد إحصائي	جاهزية لوحة المتابعة	تطوير لوحة تحكم إحصائية	الختام وإغلاق المشروع
أسبوع	نظام تتبع نشط	توفر بيانات حية	تفعيل تتبع التفاعل والاستخدام	
مستمر	تقارير شهرية	صدور تقارير منتظمة	إصدار تقارير دورية	
أسبوع	تقرير الدروس المستفادة	اعتماد قائمة الدروس المستفادة	استخلاص الدروس المستفادة	إعداد خطة تشغيل واستدامة أولية للمنصة
أسبوع	وثيقة خطة الاستدامة	اعتماد خطة الاستدامة	إعداد خطة تشغيل واستدامة	
أسبوع	محضر إغلاق إداري	إقفال جميع الالتزامات	إغلاق العقود والمهام الإدارية والمالية	
أسبوع	التقرير الختامي للمشروع	اعتماد التقرير من الجهة المشرفة	إعداد التقرير الختامي	

الخطر	الاحتمالية	التأثير	إجراء الإستجابة
تعطل المنصة أو ضعف الأداء	متوسطة	عالي	<ul style="list-style-type: none"> <li>اختيار بنية تقنية مستقرة.</li> <li>صيانة دورية.</li> <li>نسخ احتياطية.</li> </ul>
تأخر إعداد أو تحديث المحتوى	متوسطة	متوسط	<ul style="list-style-type: none"> <li>خطة محتوى زمنية.</li> <li>فريق محتوى واضح المهام.</li> </ul>
ضعف تعاون المساجد والدعاة	متوسطة	متوسط	<ul style="list-style-type: none"> <li>التنسيق المسبق مع أئمة المساجد.</li> <li>اتفاقيات تعاون.</li> <li>قنوات تواصل مباشرة.</li> </ul>
نقص التمويل أو تأخره	منخفضة	عالي	<ul style="list-style-type: none"> <li>ضبط الميزانية المالية.</li> <li>تنوع مصادر الدعم.</li> <li>مراعاة متطلبات المانحين.</li> </ul>



## إدارة المخاطر

# منصة هداية الرقمية



مشروع دعوي رقمي تفاعلي يهدف إلى تقديم محتوى شرعي وتربوي موثوق عبر منصات رقمية ذكية، يساهم في بناء الوعي، وتعزيز القيم، وقياس الأثر التربوي من خلال أدوات تحليل وتفاعل رقمية موجهة لمختلف فئات المجتمع.





## أهداف المشروع

### الهدف العام

الإسهام في ترسيخ القيم الإسلامية عبر منصة رقمية ذكية تقدم محتوى دعويًا تفاعليًا موثوقًا، وتوظف التقنيات الحديثة في الوصول للمستفيدين وقياس الأثر المجتمعي.

### الأهداف الرئيسية



تطوير منظومة تفاعلية للإجابة على الاستفسارات الشرعية بإشراف مختصين.

تقديم محتوى دعوي رقمي موثوق يصل إلى 100,000 مستفيد خلال السنة الأولى.



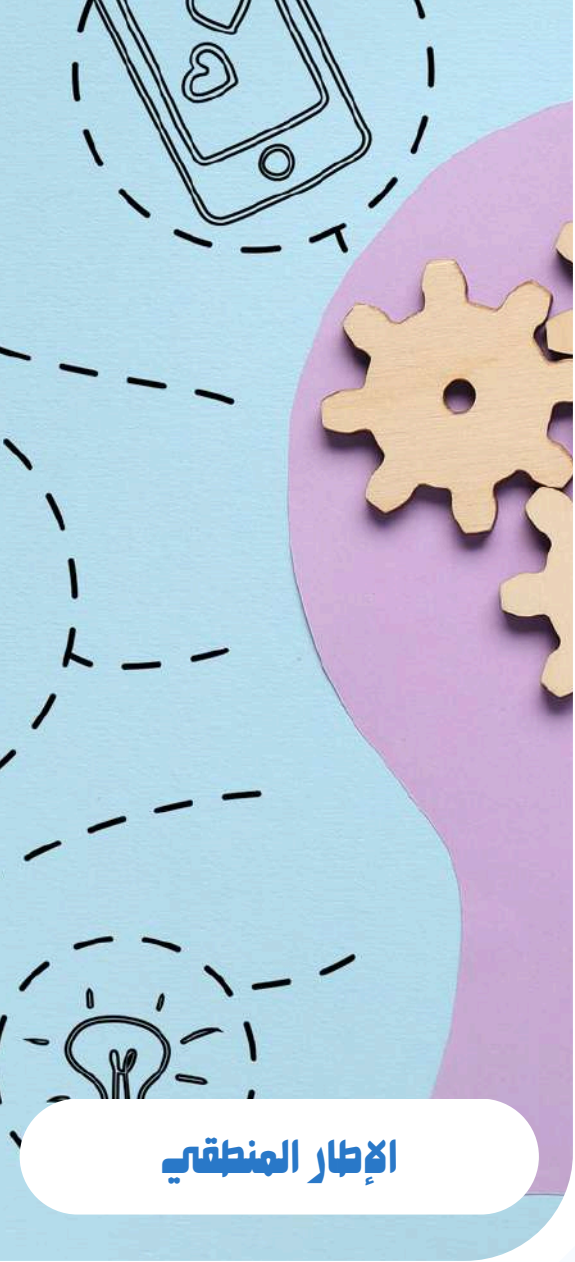
قياس الأثر المعرفي والسلوكي للمستفيدين بشكل دوري.

توظيف أدوات الذكاء الاصطناعي لتحليل احتياجات المستخدمين وتحسين المحتوى.



المؤشرات	التدخلات	المستوى
<ul style="list-style-type: none"> <li>تحسن السلوك الإيجابي لدى الفئة المستهدفة بما لا يقل عن 60% .</li> </ul>	<p>الإسهام في رفع مستوى الوعي القيمي والسلوكي لدى الفئات المستهدفة بما يدعم بناء جيل متزن فكريًا وقادر على التفاعل الإيجابي مع مجتمعه.</p>	الأثر
<ul style="list-style-type: none"> <li>وصول المحتوى إلى ما لا يقل عن (50,000) مستفيد في السنة الأولى.</li> <li>معدل تفاعل المستخدمين على المنصة بنسبة لا تقل عن 60% في السنة الأولى.</li> </ul>	<ul style="list-style-type: none"> <li>زيادة تفاعل الفئات المستهدفة مع المحتوى القيمي الرقمي، بما يعزز الفهم القيمي والسلوكي لديهم.</li> </ul>	النتائج
<ul style="list-style-type: none"> <li>إطلاق منصة رقمية واحدة تعمل بكفاءة.</li> <li>إنتاج ما لا يقل عن (30) منتجاً رقمياً محكماً.</li> </ul>	<ul style="list-style-type: none"> <li>إطلاق منصة رقمية تفاعلية.</li> <li>إنتاج منتجات رقمية دعوية قيمة.</li> </ul>	المخرجات
<ul style="list-style-type: none"> <li>تصميم منصة رقمية تفاعلية واحدة.</li> <li>إعداد (30) منتج رقمي.</li> <li>إعداد (10) أنشطة تفاعلية.</li> <li>تنفيذ عدد (12) جلسة حوارية بث مباشر.</li> </ul>	<ul style="list-style-type: none"> <li>تصميم المنصة الرقمية.</li> <li>إعداد المحتوى الدعوي القيمي.</li> <li>إعداد الأنشطة التفاعلية على المنصة.</li> <li>جلسات حوارية بث مباشر.</li> </ul>	الأنشطة

## الإطار المنطقي



## الإطار المنطقي

الافتراضات	وسائل التحقق
	<ul style="list-style-type: none"> <li>• تقارير المنصات الرقمية.</li> <li>• تقارير تحليل الأثر.</li> <li>• مقابلات تقييم نوعي.</li> </ul>
<ul style="list-style-type: none"> <li>• استمرار الاستقرار المجتمعي.</li> <li>• وجود بيئة داعمة لتطبيق القيم.</li> <li>• تقبل المجتمع للمحتوى الرقمي الرقمي.</li> </ul>	<ul style="list-style-type: none"> <li>• تقارير الإنجاز المرحلية.</li> <li>• سجلات النشر الرقمية.</li> <li>• لوحات تحكم المنصات الرقمية.</li> </ul>
<ul style="list-style-type: none"> <li>• التزام المستخدمين بالمشاركة.</li> <li>• جودة المحتوى واستمرارية نشره.</li> </ul>	<ul style="list-style-type: none"> <li>• التقارير والسجلات.</li> <li>• لوحات تحكم المنصات الرقمية.</li> </ul>
<ul style="list-style-type: none"> <li>• توافر الموارد البشرية والفنية.</li> <li>• استقرار البنية الرقمية.</li> <li>• تعاون الشركاء المعنيين.</li> </ul>	<ul style="list-style-type: none"> <li>• تقارير التنفيذ المرحلية.</li> <li>• سجلات الحضور والمشاركة.</li> <li>• تقارير المتابعة الإدارية.</li> </ul>

م	القيمة	الوصف العام	المخرجات السلوكية المستهدفة
1	الوعي القيمي وربطها بسلوكه اليومي وقراراته الحياتية بطريقة متزنة وواعية.	تنمية إدراك الفرد لمنظومة القيم الإسلامية والأخلاقية،	<ul style="list-style-type: none"> <li>• إدراك أهمية القيم في الحياة اليومية.</li> <li>• القدرة على التمييز بين السلوك الإيجابي والسلبي.</li> </ul>
2	المسؤولية المجتمعية	تعزيز شعور الفرد بمسؤوليته تجاه مجتمعه، والمبادرة للإسهام في بنائه والمحافظة على تماسكه.	<ul style="list-style-type: none"> <li>• احترام الأنظمة والعلاقات المجتمعية.</li> <li>• الإحساس بالمسؤولية تجاه الآخرين.</li> </ul>
3	الاعتدال والتوازن	ترسيخ مبدأ التوازن في الفكر والسلوك، والابتعاد عن الإفراط أو التفريط في المواقف والتوجهات.	<ul style="list-style-type: none"> <li>• التعامل الواعي مع الخلافات.</li> <li>• الأتزان الانفعالي والفكري.</li> </ul>
4	الاحترام والتعايش	تعزيز قيم الاحترام المتبادل وتقبل التنوع والاختلاف، وبناء علاقات قائمة على الحوار الإيجابي.	<ul style="list-style-type: none"> <li>• مهارات الحوار البناء.</li> <li>• خفض السلوكيات السلبية في التفاعل.</li> </ul>
5	الانتماء والمسؤولية الوطنية	ترسيخ روح الانتماء للوطن والاعتزاز بالهوية الوطنية، وتعزيز مفهوم المواطنة الصالحة.	<ul style="list-style-type: none"> <li>• الاعتزاز بالهوية الوطنية.</li> <li>• الالتزام بالقيم الوطنية.</li> </ul>
6	النزاهة والاستقامة	تعزيز الصدق والأمانة والنزاهة في التعاملات والسلوكيات الفردية والمجتمعية.	<ul style="list-style-type: none"> <li>• ممارسة السلوك الأخلاقي.</li> <li>• بناء الثقة في التعاملات.</li> </ul>
7	الوعي الرقمي الرشيد	توجيه الاستخدام الإيجابي والمسؤول للتقنية والمنصات الرقمية.	<ul style="list-style-type: none"> <li>• الاستخدام الآمن والواعي للتقنية.</li> <li>• التمييز بين المحتوى النافع والضار.</li> </ul>

## القيم المحورية



## إدارة المخاطر

الخطر	الاحتمالية	التأثير	إجراء الإستجابة
اتساع نطاق المشروع بما يفوق القدرة التشغيلية	متوسطة	عالي	<ul style="list-style-type: none"> <li>• تحديد نطاق مرحلي واضح وتطبيق منهج التوسع التدريجي</li> </ul>
أعطال تقنية أو ضعف تجربة المستخدم	متوسطة	عالي	<ul style="list-style-type: none"> <li>• اختبارات تقنية دورية.</li> <li>• دعم فني احتياطي.</li> </ul>
نقص الكفاءات المتخصصة في المحتوى الرقمي	متوسطة	عالي	<ul style="list-style-type: none"> <li>• استقطاب خبراء ومستشارين.</li> <li>• تدريب فريق العمل.</li> </ul>
ضعف تفاعل الفئات المستهدفة مع المحتوى	متوسطة	عالي	<ul style="list-style-type: none"> <li>• تحسين أسلوب العرض .</li> <li>• اختبار المحتوى.</li> <li>• حملات ترويجية</li> </ul>
عدم استمرارية التمويل أو الموارد	متوسطة	عالي	<ul style="list-style-type: none"> <li>• تنويع مصادر التمويل.</li> <li>• إعداد خطة استدامة مالية.</li> </ul>
الاعتماد على منصات خارجية غير مستقرة	متوسطة	متوسط	<ul style="list-style-type: none"> <li>• تنويع المنصات.</li> <li>• النسخ الاحتياطي للبيانات.</li> </ul>
سوء فهم الرسائل القيمة أو تأويلها	منخفضة	متوسط	<ul style="list-style-type: none"> <li>• مراجعة علمية دقيقة للمحتوى.</li> <li>• تبسيط الرسائل مع توضيح السياق.</li> </ul>

المخرج	النشاط	المؤشر	التسليمات	المدة
الحكومة والإدارة التشغيلية	تشكيل فريق المشروع وتحديد الأدوار	اعتماد الهيكل التنظيمي	هيكل تنظيمي معتمد	أسبوع
	إعداد الأدلة والسياسات التشغيلية	اعتماد الأدلة	أدلة وإجراءات	أسبوعان
	إدارة الاجتماعات والمتابعة	انتظام الاجتماعات بمعدل 12 اجتماع	محاضر الاجتماعات	مستمر
	إدارة المخاطر والتحسين المستمر	تحديث سجل المخاطر بما لا يقل عن 3 مرات	سجل مخاطر محدث	مستمر
منصة رقمية تفاعلية معتمدة	تحليل احتياجات المستخدمين والفئات المستهدفة	تقرير تحليل احتياج معتمد	وثيقة تحليل الاحتياج	أسبوعان
	تصميم الهيكل العام للمنصة وتجربة المستخدم	اعتماد التصميم النهائي	نماذج تصميم	أسبوعان
	تطوير المنصة الرقمية وبرمجتها	جاهزية المنصة بنسبة 100%	منصة إلكترونية فعّالة	4 أسابيع
	اختبار الجودة والأمان التقني	نسبة الأخطاء أقل من 5%	تقرير اختبار تقني	أسبوع
	إطلاق النسخة التجريبية	تشغيل المنصة رسميًا	نسخة تشغيلية تجريبية	أسبوع

## المخطط التشغيلي

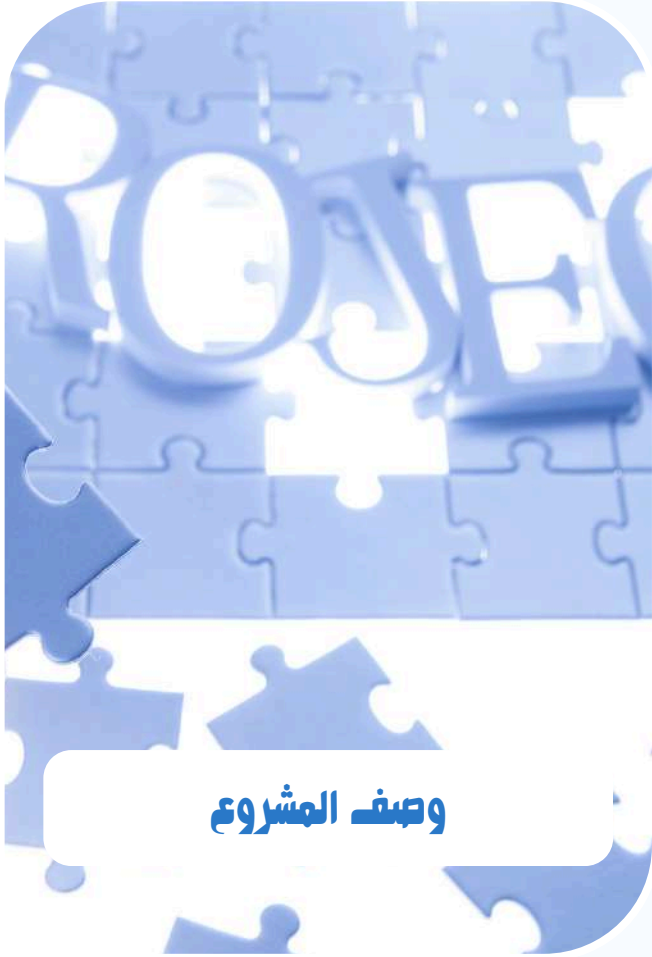


## المخطط التشغيلي

المخرج	النشاط	المؤشر	التسليمات	المدة
محتوى قيمي رقمي متنوع ومعتمد	إعداد الإطار المرجعي القيمي للمحتوى	وثيقة إطار قيمي معتمدة	دليل القيم	أسبوع
	إعداد خطة المحتوى السنوية	اعتماد الخطة	خطة محتوى زمنية	أسبوع
	إنتاج المحتوى الرقمي (مرئي، نصي، صوتي)	إنتاج 35-40 منتجًا رقميًا	مكتبة محتوى رقمية	10 أسابيع
	مراجعة المحتوى علميًا وفنيًا	نسبة مطابقة 95%	تقارير مراجعة	مستمر
	جدولة نشر المحتوى	انتظام النشر حسب الخطة	تقارير النشر	مستمر
أدوات وأنشطة تفاعلية رقمية	تصميم الأنشطة التفاعلية الرقمية	اعتماد 10 أنشطة	نماذج الأنشطة	أسبوعان
	تنفيذ جلسات حوار البث مباشر	تنفيذ 5 جلسات	تسجيلات الجلسات	شهران
	إدارة التفاعل الرقمي	معدل تفاعل بما لا يقل عن 30%	تقارير تفاعل	مستمر
نظام قياس وتقييم الأثر	إعداد مؤشرات الأداء KPIs	اعتماد المؤشرات	مصفوفة المؤشرات	أسبوع
	تنفيذ القياس القبلي والبعدي	اكتمال القياس	تقارير قياس	دوري
	إعداد تقارير الأثر	إصدار تقارير دورية	تقارير تحليل الأثر	دوري

# رِسْوَلَةُ الْقِيَمِي





## وصف المشروع

مشروع قيمى تربوي يهدف إلى تعزيز محبة الله في نفوس الفتيات وأسرهن، وتحويلها من مفهوم معرفي إلى ممارسة سلوكية يومية تنعكس على السلوك، والقرارات، والعلاقات الأسرية. ينفذ المشروع بأساليب تربوية تفاعلية تجمع بين الدروس العلمية، والأنشطة التطبيقية، والجلسات الحوارية، والممارسات الأسرية، بما يسهم في ترسيخ القيم الإيمانية وتحقيق أثر تربوي مستدام داخل الأسرة. يرتكز المشروع على منهجية علمية واضحة تستهدف بناء الوعي، وتحفيز السلوك، وتعزيز الاستمرارية، مع أدوات قياس أثر دقيقة وقابلة للتتبع.





## أهداف المشروع

### الهدف العام

تعزيز محبة الله في نفوس الفتيات وأسرهن، وتحويلها إلى ممارسة سلوكية يومية مؤثرة خلال فترة زمنية محددة.

### الأهداف الرئيسية



تأهيل الفتيات وأسرهن لتطبيق ممارسات يومية نابعة من محبة الله.



رفع مستوى الوعي بمفهوم محبة الله وأثرها السلوكي لدى المستفيدات.



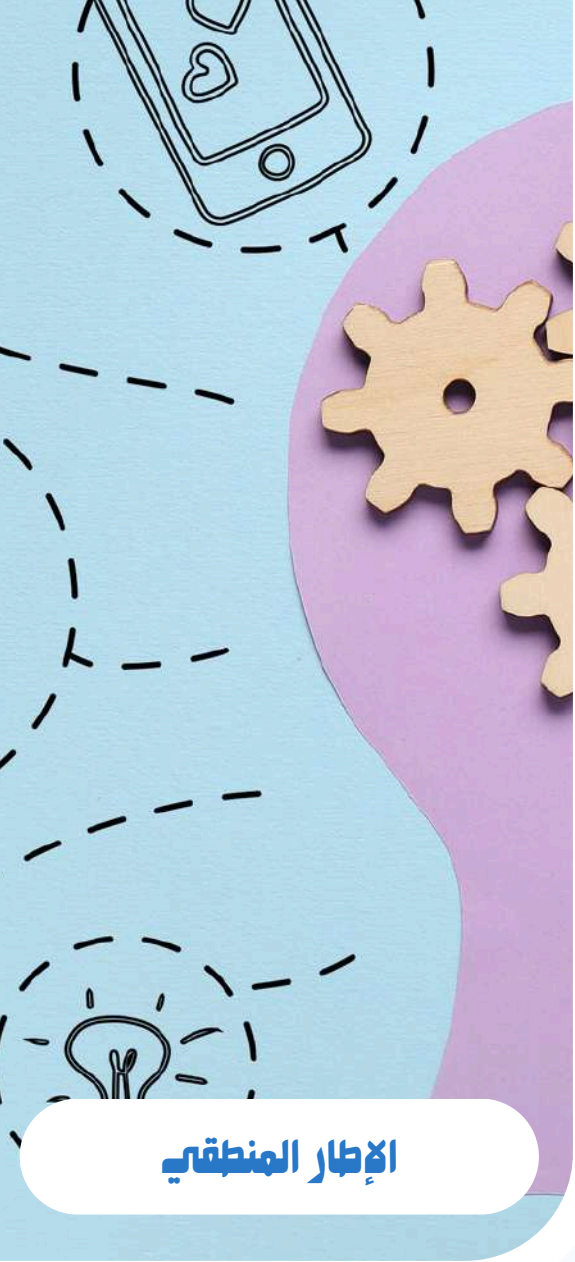
إحداث تحسن ملموس في السلوكيات اليومية المرتبطة بالعبادة والعلاقات الأسرية



تعزيز دور الأسرة في ترسيخ القيم الإيمانية عمليا في حياة الفتيات.

المؤشرات	التدخلات	المستوى
<ul style="list-style-type: none"> <li>تحسن ملحوظ في السلوكيات القيمة داخل الأسرة لدى 80% من المستفيدات.</li> </ul>	<p>الإسهام في ترسيخ محبة الله كقيمة مؤثرة في السلوك اليومي والعلاقات الأسرية لدى الفتيات على المدى المتوسط والبعيد.</p>	الأثر
<ul style="list-style-type: none"> <li>تحسن مستوى الفهم والاستيعاب لمعاني محبة الله لدى ما لا يقل عن 80% من المشاركات.</li> <li>التزام ما لا يقل عن 80% من المشاركات بتطبيق ممارسة أسبوعية مرتبطة بقيمة محبة الله.</li> </ul>	<p>تحسن مستوى فهم واستشعار محبة الله، وبدء ممارسة سلوكيات تعبدية وأسرية لدى الفتيات وأسرهن.</p>	النتائج
<ul style="list-style-type: none"> <li>حقيبة علمية تربوية تطبيقية واحدة محكمة.</li> <li>إنتاج عدد (20) بطاقة معرفية عن قيمة محبة الله تعالى.</li> <li>عدد (4) مبادرات قيمية أسرية مرتبطة بقيمة محبة الله تعالى.</li> <li>إنتاج دليل تطبيقي واحد للممارسات الأسرية.</li> </ul>	<ul style="list-style-type: none"> <li>حقيبة علمية تربوية تطبيقية.</li> <li>بطاقات معرفية عن قيمة محبة الله تعالى.</li> <li>مبادرات أسرية مرتبطة بقيمة محبة الله تعالى.</li> <li>دليل تطبيقي للممارسات الأسرية.</li> </ul>	المخرجات
<ul style="list-style-type: none"> <li>تنفيذ عدد (8) دروس علمية تربوية.</li> <li>عقد عدد (4) جلسات حوارية تفاعلية.</li> <li>تنفيذ عدد (4) مبادرات قيمية أسرية.</li> <li>قراءة كتاب واحد عن موجه عن محبة الله.</li> <li>تنفيذ مسابقة ثقافية واحدة.</li> </ul>	<ul style="list-style-type: none"> <li>تقديم دروس علمية تربوية.</li> <li>عقد جلسات حوارية تفاعلية.</li> <li>تنفيذ مبادرات قيمية أسرية.</li> <li>قراءة موجه عن محبة الله تعالى.</li> <li>تنفيذ مسابقة ثقافية تحفيزية.</li> </ul>	الأنشطة

## الإطار المنطقي



## الإطار المنطقي

وسائل التحقق	الافتراضات
<ul style="list-style-type: none"> <li>• نماذج ملاحظة سلوكية نوعية.</li> <li>• مقابلات نوعية مختارة من الأسر.</li> <li>• تقارير متابعة لاحقة.</li> <li>• مقارنة نتائج القياس القبلي والبعدي.</li> </ul>	<ul style="list-style-type: none"> <li>• استمرار الأسر في ممارسة التطبيقات بعد انتهاء فترة المشروع.</li> <li>• توفر دافعية ذاتية لدى الفتيات لتبني السلوكيات الجديدة.</li> <li>• وجود دعم أسري مستمر يعزز السلوك الإيجابي.</li> <li>• دمج الممارسات القيمة في الروتين اليومي للأسرة.</li> </ul>
<ul style="list-style-type: none"> <li>• نماذج متابعة تطبيق الممارسات القيمة.</li> <li>• تقارير التزام أسبوعية (ذاتية أو إشرافية).</li> <li>• نماذج توثيق الممارسات الأسرية.</li> <li>• سجلات المشاركة والتفاعل.</li> </ul>	<ul style="list-style-type: none"> <li>• وضوح المخرجات وسهولة استخدامها من قبل الأسر.</li> <li>• التزام المستفيدات بالاطلاع على المواد واستخدام الأدلة التطبيقية.</li> <li>• استجابة إيجابية من الأسرة لتطبيق الممارسات المقترحة.</li> </ul>
<ul style="list-style-type: none"> <li>• تقارير تنفيذ ختامية.</li> <li>• تسلم المنتجات.</li> <li>• نماذج الاستبانات.</li> </ul>	<ul style="list-style-type: none"> <li>• توفر الكوادر التربوية المؤهلة.</li> <li>• جاهزية المحتوى العلمي والتطبيقي.</li> <li>• الحضور والتفاعل من الفتيات وأسرهن.</li> <li>• توفر بيئة تنظيمية وتقنية مناسبة.</li> </ul>
<ul style="list-style-type: none"> <li>• سجلات الحضور والمشاركة.</li> <li>• محاضر الجلسات.</li> <li>• تقارير تنفيذ مرحلية.</li> </ul>	

م	المحور	مكونات المحور	المخرجات السلوكية المستهدفة
1	مفهوم محبة الله	<ul style="list-style-type: none"> <li>• معنى محبة الله ومكانتها في الإيمان.</li> <li>• الفرق بين المعرفة القلبية ومحبة الله العملية.</li> <li>• آثار محبة الله على الطمأنينة والاستقامة.</li> </ul>	<p>أن تتعرف المستفيدة على مفهوم محبة الله وأهميتها في الإيمان، وتميز بين محبة الله بوصفها شعوراً قلبياً ومحبة الله بوصفها التزاماً عملياً.</p>
2	محبة الله وعلاقتها بالعبودية	<ul style="list-style-type: none"> <li>• كيف تُثمر محبة الله التلذذ بالعبادة.</li> <li>• العبادات بوصفها تعبيراً عن المحبة لا مجرد تكليف.</li> <li>• أثر المحبة في الإخلاص والاستمرارية.</li> </ul>	<p>أن تدرك المستفيدة العلاقة بين محبة الله والتلذذ بالعبادة، وأن تفسر كيف تتحول العبادة من أداء تكليفي إلى ممارسة نابعة من المحبة.</p>
3	محبة الله والسلوك اليومي	<ul style="list-style-type: none"> <li>• انعكاس محبة الله على الأخلاق والتصرفات.</li> <li>• ضبط السلوك بدافع المحبة لا الرقابة.</li> <li>• نماذج سلوكية يومية مرتبطة بمحبة الله.</li> </ul>	<p>أن تربط المستفيدة بين محبة الله والسلوكيات اليومية، وأن تحدد أمثلة عملية لسلوكيات تعكس هذه القيمة في حياتها اليومية.</p>
4	محبة الله والقرارات الشخصية	<ul style="list-style-type: none"> <li>• أثر محبة الله في الاختيار بين الصواب والخطأ.</li> <li>• تقديم مرضاة الله في المواقف اليومية.</li> <li>• اتخاذ القرار القيمي في حياة الفتاة.</li> </ul>	<p>أن تحلل المستفيدة أثر محبة الله في اتخاذ القرارات، وأن تطبق مبدأ تقديم مرضاة الله في مواقف حياتية واقعية.</p>

## المحتوى التعليمي

م	المحور	مكونات المحور	المخرجات السلوكية المستهدفة
5	محبة الله والعلاقات الأسرية	<ul style="list-style-type: none"> <li>• محبة الله أساس الرحمة والاحترام داخل الأسرة.</li> <li>• تطبيقات عملية لمحبة الله في التعامل الأسري.</li> <li>• دور الأسرة في ترسيخ القيمة وممارستها.</li> </ul>	<p>أن تبين المستفيدة دور محبة الله في بناء علاقات أسرية قائمة على الرحمة والاحترام، وأن تمارس سلوكيات أسرية إيجابية نابعة من هذه القيمة.</p>
6	الممارسات التطبيقية لمحبة الله	<ul style="list-style-type: none"> <li>• ممارسات تعبدية يومية مرتبطة بالقيمة.</li> <li>• ممارسات سلوكية وأخلاقية داخل البيت.</li> <li>• ممارسات وجدانية (الذكر - الشكر - الرضا)</li> </ul>	<p>أن تمارس المستفيدة عددًا من الممارسات التعبدية والسلوكية المرتبطة بمحبة الله، وأن تلتزم بتطبيقها في بيئتها الأسرية.</p>
7	استمرارية القيمة	<ul style="list-style-type: none"> <li>• تحويل الممارسات إلى عادات.</li> <li>• تعزيز الدافعية الذاتية للاستمرار.</li> <li>• دور الروتين الأسري في تثبيت القيمة.</li> </ul>	<p>أن تخطط المستفيدة لاستمرار تطبيق قيمة محبة الله بعد انتهاء المشروع، وأن تحدد آليات عملية لتحويل الممارسات إلى عادات يومية.</p>

## المحتوى التعليمي

إجراء الإستجابة	التأثير	الاحتمالية	الخطر
<ul style="list-style-type: none"> <li>تبسيط الممارسات وإشراك الأسرة تدريجيًا.</li> <li>ربط التطبيق بالواقع اليومي.</li> </ul>	عالي	متوسطة	ضعف التزام بعض الأسر بالمبادرات القيمة
<ul style="list-style-type: none"> <li>تنوع أساليب التفاعل واستخدام التحفيز مع المتابعة الفردية.</li> </ul>	متوسط	متوسطة	انخفاض التفاعل مع الأنشطة غير الحضورية
<ul style="list-style-type: none"> <li>اختبار الأنشطة مبدئيًا والتعديل عليها حسب الحاجة.</li> </ul>	متوسط	متوسطة	عدم مواءمة بعض الأنشطة للبيئة الأسرية
<ul style="list-style-type: none"> <li>تزويد الأسر بدليل ممارسات.</li> <li>تعزيز الدافعية الذاتية.</li> </ul>	متوسط	متوسطة	ضعف استمرارية التطبيق بعد انتهاء المشروع
<ul style="list-style-type: none"> <li>تنوع مصادر الدعم.</li> <li>مراعاة متطلبات المانحين.</li> </ul>	عالي	متوسطة	نقص التمويل أو تأخره



## إدارة المخاطر

المخرج	النشاط	المؤشر	التسليمات	المدة
حقيبة علمية تربوية قيّمة متكاملة	إعداد المحتوى العلمي لمحاوّر محبة الله	اعتماد المحتوى العلمي	ملف الحقيبة العلمية (رقمي)	أسبوعان
	مراجعة المحتوى علمياً وتربوياً	اعتماد المحتوى	نسخة معتمدة من الحقيبة	أسبوع
بطاقات معرفية تطبيقية داعمة للقيمة	تصميم بطاقات معرفية تطبيقية مرتبطة بمحبة الله	إنتاج عدد (20) بطاقة معرفية	بطاقات معرفية مصممة	أسبوعان
	توزيع البطاقات على المستفيدات	نسبة توزيع 90%	سجل التوزيع	أسبوع
برنامج تربوي قيّمي ومنفذ ومعتمد	تنفيذ الدروس العلمية التربوية	تنفيذ 6 دروس علمية تربوية	تقارير التنفيذ	6 أسابيع
	تنفيذ الجلسات الحوارية التفاعلية	تنفيذ 3 جلسات حوارية	محاضر الجلسات	3 أسابيع
	قراءة موجهة عن محبة الله تعالى.	تنفيذ قراءة كتاب واحد	الملخصات القرائية	شهر
	تنفيذ مسابقة ثقافية تحفيزية.	تنفيذ مسابقة ثقافية واحدة	سجلات المشاركات	أسبوع
دليل تطبيقي للممارسات الأسرية.	إعداد دليل الممارسات الأسرية اليومية	اعتماد الدليل	دليل ممارسات يومية	أسبوعان
	توزيع الدليل على أسر المستفيدات	نسبة توزيع 90%	سجل التوزيع	أسبوع
	تنفيذ المبادرات الأسرية	تنفيذ 4 مبادرات أسرية	تقارير التنفيذ	أسبوع

## المخطط التشغيلي



## المخطط التشغيلي

المدة	التسليمات	المؤشر	النشاط	المخرج
أسبوع	نموذج استبانة	جاهزية أداة القياس	تصميم أداة قياس مستوى الفهم والتطبيق	أداة قياس قبلية وبعدي
أسبوع	نتائج القياس القبلي	اكتمال القياس القبلي	تنفيذ القياس القبلي	
أسبوع	نتائج القياس البعدي	اكتمال القياس البعدي	تنفيذ القياس البعدي	
أسبوع	تقرير قياس الأثر الأولي	جاهزية التقرير التحليلي	تحليل نتائج القياس البعدي وربطها بالأهداف والمؤشرات	
أسبوع	ملف توثيق نهائي	اكتمال الأرشفة بنسبة %100	جمع وأرشفة جميع المخرجات والمنتجات المعتمدة	الختام وإغلاق المشروع
أسبوع	محضر جلسة التقييم	توثيق الدروس المستفادة	توثيق الدروس المستفادة	
أسبوع	تقرير إغلاق المشروع	اعتماد التقرير رسمياً	إعداد التقرير الختامي	

# كوفي انسر





## وصف المشروع

مشروع كوفي أنس هو برنامج تربوي قيمى يُنفذ عبر لقاءات تفاعلية موجهة لفتيات المرحلة المتوسطة، يهدف إلى إحداث تغيير إيجابي في سلوكياتهن من خلال تعزيز القيم الإسلامية بأساليب تربوية معاصرة، بما يسهم في بناء شخصية متزنة وقادرة على التفاعل الإيجابي داخل الأسرة والمجتمع.





## أهداف المشروع

### الهدف العام

إكساب فتيات المرحلة المتوسطة منظومة من القيم الإسلامية الأساسية، بما يسهم في تحسين سلوكهن وبناء وعيهن الذاتي خلال فترة تنفيذ المشروع.

### الأهداف الرئيسية



رفع قدرة المشاركات على التفاعل المنتظم مع الأنشطة القيمة المقدمة خلال البرنامج.

تعزيز (6) قيم أساسية لدى فتيات المرحلة المتوسطة خلال مدة تنفيذ المشروع.



تنمية قدرة المشاركات على ممارسة قيمة سلوكية واحدة على الأقل خلال فترة تنفيذ المشروع.

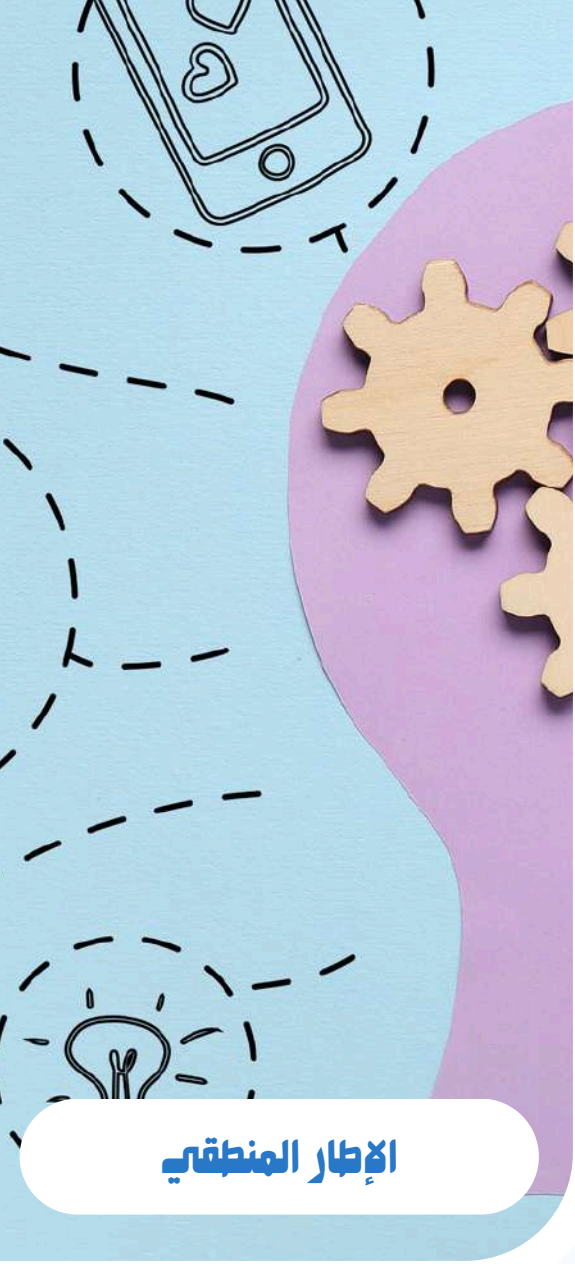
إكساب الفتيات فهماً عملياً للقيم من خلال أنشطة تطبيقية هادفة.



تعزيز استدامة الأثر القيمي عبر وسائل تذكيرية تقيس استمرار السلوك الإيجابي بعد انتهاء البرنامج.

المؤشرات	التدخلات	المستوى
<ul style="list-style-type: none"> <li>ارتفاع مستوى الالتزام بالقيم الإسلامية لدى المستفيدات بنسبة لا تقل عن 80%. تحسّن السلوك العام والانضباط لدى المشاركات بنهاية المشروع.</li> </ul>	<p>الإسهام في بناء شخصية فتيات المرحلة المتوسطة وتعزيز القيم الإسلامية لديهن ليكن قدرات على إحداث الأثر الإيجابي داخل الأسرة والمجتمع.</p>	الأثر
<ul style="list-style-type: none"> <li>تحسّن السلوك القيمي لدى 60% من المشاركات.</li> <li>زيادة الإقبال على البرامج التربوية والحلقات التعليمية في المجتمع.</li> </ul>	<ul style="list-style-type: none"> <li>تحسن السلوكيات الإيجابية والقيم الأخلاقية لدى المستفيدات.</li> <li>ارتفاع مستوى التفاعل الإيجابي لدى المستفيدات مع البرامج التربوية المجتمعية.</li> </ul>	النتائج
<ul style="list-style-type: none"> <li>تخريج عدد (60) من الفتيات المؤهلات.</li> <li>نشر عدد (60) من المنتجات القيمية (بطاقات - ملصقات - مواد توعوية).</li> </ul>	<ul style="list-style-type: none"> <li>تخريج دفعة من الفتيات لديهن وعي بالسلوكيات الإيجابية والقيم الأخلاقية.</li> <li>حزمة منتجات تعليمية قيمة موجهة للفتيات.</li> </ul>	المخرجات
<ul style="list-style-type: none"> <li>تنفيذ عدد (6) ورش عمل تربوية.</li> <li>تنفيذ عدد (6) جلسات حوارية قيمة.</li> <li>تنفيذ عدد (6) أنشطة تطبيقية سلوكية.</li> <li>تنفيذ عدد (6) لقاءات تفاعلية مع الفتيات.</li> <li>إعداد عدد (20) من المنتجات التعليمية القيمية الموجهة للفتيات.</li> </ul>	<ul style="list-style-type: none"> <li>ورش عمل تربوية.</li> <li>جلسات حوارية قيمة.</li> <li>أنشطة تطبيقية سلوكية.</li> <li>لقاءات تفاعلية مع الفتيات.</li> <li>منتجات تعليمية قيمة موجهة للفتيات.</li> </ul>	الأنشطة

## الإطار المنطقي



## الإطار المنطقي

الافتراضات	وسائل التحقق
	<ul style="list-style-type: none"> <li>• تقارير المؤسسات والهيئات النظامية.</li> <li>• تقارير ختامية معتمدة من الجهة المشرفة.</li> <li>• بطاقات المتابعة السلوكية.</li> </ul>
<ul style="list-style-type: none"> <li>• استقرار البيئة التعليمية والاجتماعية.</li> <li>• وجود قذوات إيجابية في محيط الفتاة.</li> <li>• غياب مؤثرات سلبية قوية (رقمية أو اجتماعية) تُضعف النتيجة.</li> </ul>	<ul style="list-style-type: none"> <li>• تقارير تحسن الأداء.</li> <li>• بطاقات المتابعة السلوكية.</li> <li>• آراء أولياء الأمور.</li> </ul>
<ul style="list-style-type: none"> <li>• تعاون أولياء الأمور.</li> <li>• استمرارية دعم الأسرة للفتاة.</li> <li>• التزام الفتيات بتطبيق ما تعلمنه خارج إطار المشروع.</li> <li>• الاستمرارية في المتابعة وعدم الاكتفاء بالتنفيذ المرحلي.</li> </ul>	<ul style="list-style-type: none"> <li>• تقارير التنفيذ الختامية.</li> <li>• سجلات الحضور.</li> <li>• نماذج الأدوات التعليمية.</li> </ul>
<ul style="list-style-type: none"> <li>• توفر الكادر المؤهل.</li> <li>• انتظام الجلسات.</li> <li>• توفر الموارد اللازمة.</li> <li>• التزام الفتيات بالحضور.</li> <li>• تقبل الفتيات لطبيعة الأنشطة وأساليب التعلم التفاعلي.</li> </ul>	<ul style="list-style-type: none"> <li>• سجلات الحضور.</li> <li>• نماذج الأدوات التعليمية.</li> <li>• تقارير التنفيذ المرحلية.</li> <li>• بطاقات المتابعة السلوكية.</li> </ul>

م	القيمة	الوصف العام	المخرجات السلوكية المستهدفة
1	الانتماء والهوية الإيمانية	ترسيخ ارتباط الفتاة بقيمها الدينية وهويتها الإسلامية، وتعزيز شعورها بالانتماء والاعتزاز بها في سلوكها اليومي.	<ul style="list-style-type: none"> <li>• وعي الفتاة بهويتها الإسلامية.</li> <li>• الالتزام بالسلوكيات المنسجمة مع القيم الإسلامية.</li> </ul>
2	الوعي الذاتي وتحمل المسؤولية	تنمية وعي الفتاة بذاتها وبأثر تصرفاتها، وبناء قدرتها على اتخاذ قرارات مسؤولة نابعة من قناعة داخلية.	<ul style="list-style-type: none"> <li>• إدراك أثر السلوك على الذات والآخرين.</li> <li>• اتخاذ قرارات أكثر وعياً ونضجاً.</li> </ul>
3	السلوك الإيجابي والانضباط	تعزيز السلوكيات الإيجابية والالتزام بالقواعد والضوابط داخل البيئة التربوية والاجتماعية.	<ul style="list-style-type: none"> <li>• الالتزام بالأنظمة والتعليمات.</li> <li>• ضبط السلوك والانفعالات.</li> </ul>
4	الحوار والتواصل الإيجابي	تنمية مهارات التعبير عن الرأي والتواصل البنّاء باحترام وتقدير للآخرين.	<ul style="list-style-type: none"> <li>• القدرة على التعبير بثقة واحترام.</li> <li>• الاستماع الجيد وتقبّل الرأي الآخر.</li> </ul>
5	المبادرة والمشاركة الفاعلة	تشجيع الفتاة على التفاعل الإيجابي والمبادرة بالمشاركة في الأنشطة والمواقف التربوية.	<ul style="list-style-type: none"> <li>• المشاركة الطوعية في الأنشطة.</li> <li>• تقديم مبادرات بسيطة وإيجابية.</li> </ul>
6	الاستمرارية والانضباط الذاتي	ترسيخ القدرة على المحافظة على السلوك الإيجابي دون رقابة مباشرة، واستدامة الأثر التربوي.	<ul style="list-style-type: none"> <li>• الاستمرار في ممارسة القيم المكتسبة.</li> <li>• ضبط الذات في المواقف المختلفة.</li> </ul>

## القيم المحورية



## إدارة المخاطر

الخطر	الاحتمالية	التأثير	إجراء الإستجابة
ضعف التزام الفتيات بالحضور والاستمرار	متوسطة	عالي	<ul style="list-style-type: none"> <li>• تحفيز معنوي مستمر.</li> <li>• تنويع الأنشطة وعدم النمطية</li> <li>• التواصل الدوري مع أولياء الأمور.</li> </ul>
ضعف تعاون بعض أولياء الأمور	متوسطة	عالي	<ul style="list-style-type: none"> <li>• توعية أولياء الأمور بأهداف المشروع</li> <li>• إرسال تقارير دورية مبسطة عن التقدم.</li> <li>• إشراكهم في أنشطة ختامية.</li> </ul>
انخفاض دافعية الفتيات للمشاركة الفاعلة	متوسطة	متوسط	<ul style="list-style-type: none"> <li>• استخدام أساليب تفاعلية متنوعة.</li> <li>• ربط الأنشطة باهتمامات الفئة العمرية.</li> <li>• تقديم محفزات غير مادية.</li> </ul>
ضعف تفاعل الفتيات مع الأنشطة التطبيقية	متوسطة	متوسط	<ul style="list-style-type: none"> <li>• استخدام أنشطة تفاعلية قصيرة ومتنوعة</li> <li>• تشجيع العمل الجماعي.</li> <li>• خلق بيئة آمنة ومحفزة.</li> </ul>
تأثير عوامل خارجية (دراسة - أسرة - التزامات)	متوسطة	متوسط	<ul style="list-style-type: none"> <li>• المرونة في الجداول.</li> <li>• التنسيق مع الأسر.</li> <li>• تقليل الضغط الزمني على المشاركات.</li> </ul>
عدم كفاية الكادر التربوي المؤهل	منخفضة	متوسط	<ul style="list-style-type: none"> <li>• اختيار مدربات ذوات خبرة تربوية.</li> <li>• إعداد دليل إجرائي واضح للبرنامج</li> <li>• توفير إشراف تربوي داعم.</li> </ul>

المخرج	النشاط	المؤشر	التسليمات	المدة
بيئة تربوية محفزة	تجهيز المكان	جاهزية البيئة	تقرير التجهيز	أسبوع
	تنظيم بيئة الجلسات	التزام بالضوابط	سجل ملاحظات	أسبوع
	تهيئة مناخ نفسي إيجابي	نسبة رضا المشاركات بما لا يقل عن 85%	نتيجة استبيان رضا	مستمر
منتجات تعليمية قيمة	تصميم منتجات تعليمية قيمة	إعداد 20 منتج متنوع	ملفات المنتجات	أسبوعان
	طباعة وتجهيز المنتجات	طباعة عدد 20 منتج متنوع	منتجات جاهزة للتوزيع	أسبوع
	توزيع المنتجات على المشاركات	توزيع المنتجات على المشاركات	سجل التوزيع	أسبوع
تخريج فتيات لديهن وعي عالٍ بالقيم	تنفيذ الورش التربوية	تنفيذ 6 ورش عمل تربوية	تقرير ورش العمل	6 أسابيع
	إدارة الجلسات الحوارية	تنفيذ 6 جلسات حوارية	سجلات مشاركة	6 أسابيع
	تنفيذ أنشطة تطبيقية سلوكية	تنفيذ 6 أنشطة تطبيقية سلوكية.	سجلات مشاركة	6 أسابيع
	تنفيذ لقاءات تفاعلية	تنفيذ 6 لقاءات تفاعلية	تقارير حضور وتنفيذ	6 أسابيع

## المخطط التشغيلي



## المخطط التشغيلي

المدة	التسليمات	المؤشر	النشاط	المخرج
أسبوع	نماذج قياس	جاهزية أدوات القياس	إعداد أدوات القياس	نظام متابعة وتقييم
أسبوع	نتائج القياس القبلي	اكتمال القياس القبلي	تنفيذ القياس القبلي	
أسبوع	نتائج القياس البعدي	اكتمال القياس البعدي	تنفيذ القياس البعدي	
أسبوع	نماذج تقييم	تطبيق بطاقة متابعة	تقييم سلوكي مرحلي	
أسبوع	ملف توثيقي شامل	توثيق 100% من الأنشطة المنفذة	جمع وتوثيق مخرجات الأنشطة	الختام وإغلاق المشروع
أسبوع	تقرير ختامي معتمد	اعتماد التقرير النهائي	إعداد التقرير الختامي	
أسبوع	تقرير الحفل	تنفيذ حفل منظم وفق الخطة	تنظيم حفل ختامي تربوي	

