



الوثيقة التعريفية في مبادرة

نُقطةُ الانطلاق

بِسْمِ اللَّهِ الرَّحْمَنِ الرَّحِيمِ

الجهة المالكة



الجهة المنفذة

شركة أريب المجتمع
للاستشارات التعليمية والتربوية
Arib Community For Educational Consultancy Company



الجهة المستفيدة

جمعية ريادة
لرعاية الشباب



نُقطةُ الانطلاقِ



المبادرة

فكرة المبادرة

نقطة الانطلاق مبادرة تربوية شبابية لطلاب المرحلة الثانوية، تبني شخصية متوازنة تجمع بين القيم الراسخة والمفاهيم الإيجابية، وتنمي المهارات والعادات البناءة في بيئة محفزة جاذبة، تعزز المسؤولية والمواطنة الإيجابية وروح التطوع، وتتوج بخوض الطلاب تجربة المبادرات المجتمعية.

مبررات المبادرة

- الحاجة إلى برامج نوعية تستهدف طلاب المرحلة الثانوية بصورة شاملة، تجمع بين بناء القيم وتنمية المهارات وصل العادات الإيجابية.
- ضرورة تعزيز منظومة الأخلاق المحورية والقيم الراسخة لدى الشباب في بيئة جاذبة ومحفزة.
- مواجهة تأثير المشتتات الرقمية والثقافة السطحية وضعف الطموح لدى شريحة واسعة من الشباب.
- مواجهة ضعف التصورات عن النجاح والسعادة وأهمية مرحلة الشباب، وتقديم بدائل قيمة أصيلة.
- غياب البرامج التفاعلية التي تحدث تحولاً داخلياً حقيقياً في شخصية الطالب وسلوكه.
- مساهمة المبادرة في تحقيق مستهدفات رؤية السعودية 2030، من خلال غرس قيم المواطنة الإيجابية وروح العمل التطوعي.

أهداف المبادرة

الهدف العام:

تنمية شخصية شبابية متوازنة لطلاب المرحلة الثانوية، تقوم على القيم الراسخة والمفاهيم الإيجابية، وتترجم وعيهم الذاتي إلى سلوك مسؤول ومبادرات تطوعية ومجتمعية.

الأهداف الخاصة:

- بناء وتعزيز منظومة قيمية وسلوكية إيجابية وراسخة لدى الطلاب.
- تطوير قدرات شخصية واجتماعية تدعم نجاحهم في الحياة والدراسة والمجتمع.
- بناء أنماط حياة منتجة ومحفزة للنمو والتطور الذاتي.
- تحفيز الطلاب على المبادرة والمشاركة الفاعلة في خدمة مجتمعهم.
- تعزيز الانتماء الوطني وروح المسؤولية المجتمعية.
- تمكين الطلاب من خوض تجربة عملية في المبادرات المجتمعية.

المخرج

- تنفيذ 12 نشاطًا تفاعليًا لترسيخ القيم الأخلاقية والسلوكية.
- إكساب 60 طالبًا لمهارات حياتية محددة.
- تكوين 12 فريق لتنفيذ مبادرات مجتمعية.
- مساعدة 60 طالبًا على تبني عادات إيجابية منتظمة.
- إنتاج وتنفيذ 12 مبادرة مجتمعية تخدم المجتمع.
- تحقيق ما لا يقل عن 600 ساعة تطوع طلابية خلال البرنامج.

وصف المخرج

طالب في المرحلة الثانوية يتميز بوعي ذاتي عالٍ، وسلوك إيجابي، وروح مبادرة، ويخوض تجربة جماعية في المبادرات المجتمعية تمكنه من استثمار إمكاناته في تحقيق أثر إيجابي ملموس في حياته ومجتمعه.

الفترة الزمنية لتنفيذ المبادرة:

- مدة البرنامج: فصل دراسي
- عدد اللقاءات: 12 لقاء تدريبي
- مدة كل لقاء: ربع ساعات (تدريبية وتطبيقية، بالإضافة إلى الأنشطة الرياضية والاجتماعية والثقافية الأخرى)
- 2 (زيارات أو رحلات)

عدد المستفيدين:

60

طالبًا

موزعون على 4 مجموعات



مؤشرات الأداء:

المؤشر	الوصف	طريقة القياس	مصدر البيانات	المعيار المستهدف
الانتظام في الحضور	يقيس درجة التزام المشاركين بحضور اللقاءات التدريبية والأنشطة	نسبة الحضور المسجلة في كل لقاء	سجلات الحضور	حضور المشارك ما لا يقل عن 85% من مجموع اللقاءات
المشاركة الفاعلة	يقيس مستوى تفاعل الطلاب في التدريبات والأنشطة الجماعية	استمارة تقييم المشرف لكل لقاء (مقياس 1-5)	استمارات المشرفين	معدل 4 من 5 أو أكثر
اكتساب المهارات	يقيس مدى تمكن الطلاب من المهارات الحياتية والاجتماعية المستهدفة	اختبار قبلي/بعدي + ملاحظات المشرف	استبانات + تقارير المتابعة	تحسن لا يقل عن 25% في متوسط الدرجات لدى المشاركين متوسط مجموع
التطبيق العملي للعادات	يقيس مدى تطبيق الطلاب للعادات الإيجابية في حياتهم اليومية	تقارير متابعة + مهام تطبيقية قصيرة	تقارير المشرفين	70% من المشاركين يطبقون عنصرين على الأقل من العادات
المبادرات	يقيس قدرة الطلاب على تنفيذ المبادرات مجتمعية	متابعة تنفيذ الفرق لمبادراتها	تقارير تنفيذ الفرق	تكوين 12 فريقاً، كل فريق ينفذ مبادرة واحدة
الأثر التطوعي	يقيس حجم الإسهام التطوعي للطلاب خلال البرنامج	توثيق ساعات التطوع	سجلات المبادرات	تحقيق ما لا يقل عن 600 ساعة تطوع
التحسن القيمي والسلوكي	يقيس التغير في القيم والسلوكيات المستهدفة	مقارنة نتائج استبيان قبل/بعد	استبانات الطلاب	متوسط تحسن 25% أو أكثر في مجموع المشاركين
رضا المشاركين	يقيس مدى رضا الطلاب عن جودة التجربة	استبيان رضا ختامي (مقياس 1-5)	استبانات الطلاب	تقييم 4 من 5 أو أكثر

عناصر المحتوى:

العنصر	التعريف	المنظومة	الأنشطة والأساليب
القيم	مبادئ سامية تمثل مرجعية أخلاقية وسلوكية للمشاركة، توجه اختياراته وتعاملاته مع ذاته والآخرين.	بِرّ الوالدين، المسؤولية، الإيجابية، الإحسان، النجاح والسعادة، أهمية مرحلة الشباب	لقاءات تفاعلية، قصص ونماذج ملهمة، منافسات جماعية، تطبيقات حياتية مرتبطة بالقيم.
الأخلاق	صفات راسخة تُشكّل الهوية الأخلاقية للشباب وتعزز تأثيره الإيجابي.	الصدق، العفة، الصبر، الشجاعة.	ورش تحليل مواقف، دراسة سير شخصيات مؤثرة، تمارين تطبيقية، حوارات شبابية.
المهارات الشخصية والاجتماعية	قدرات عملية تدعم نجاح الشخص في حياته ودراسته ومجتمعه.	إدارة الوقت، مهارات التواصل الفعال، التفكير الناقد والإبداع، التعامل مع أدوات التقنية والذكاء الاصطناعي.	تدريب عملي، محاكاة مواقف، مشاريع صغيرة، أنشطة جماعية، استخدام أدوات تقنية.
العادات الإيجابية اليومية	أنماط سلوك منتظمة تساهم في الإنتاجية والنمو الداخلي على المدى الطويل.	التخطيط، كتابة الأهداف، العادات الصحية، ساعة تركيز، العمل التطوعي.	خطط متابعة شخصية، تحديات يومية، جلسات مراجعة دورية لتحفيز، مراجعة دورية للتقدم.
الأنشطة الاجتماعية والترفيهية	فعاليات ترفيهية وشبابية تهدف إلى تعزيز العلاقات بين المشاركين، وبناء روح الفريق، وتهيئة بيئة محفزة وجاذبة.	أنشطة جماعية، ترفيهية، ثقافية، رياضية.	أمسيات ثقافية، مسابقات جماعية، ألعاب ترفيهية، أنشطة رياضية.
المخرجات العملية	تحويل القيم والمهارات والعادات إلى مبادرات ملموسة ذات أثر.	تصميم وتنفيذ مبادرة مجتمعية عبر فرق عمل شبابية.	جلسات عصف ذهني، ورش تصميم المبادرات، متابعة التنفيذ، عرض إنجازات الفرق.

المسابقات التشجيعية في حفظ القرآن الكريم والسنة النبوية

ضمن سعي مبادرة نقطة الانطلاق لبناء الشخصية المتوازنة وربط الشباب بمصادر القيم الأصيلة، تُنظَّم المسابقة التربوية الشبابية في حفظ مختارات من القرآن الكريم والأحاديث النبوية الشريفة التي تعالج موضوعات القيم والسلوك الإيجابي ومهارات الحياة. وتأتي هذه المسابقة لتعزيز الجانب التطبيقي لما تعلمه المشاركون خلال المبادرة، وتنمية الوعي بأن القيم المستمدة من الوحي هي الأساس في بناء الشخصية المؤثرة والفاعلة في مجتمعها.



هيكل الفريق

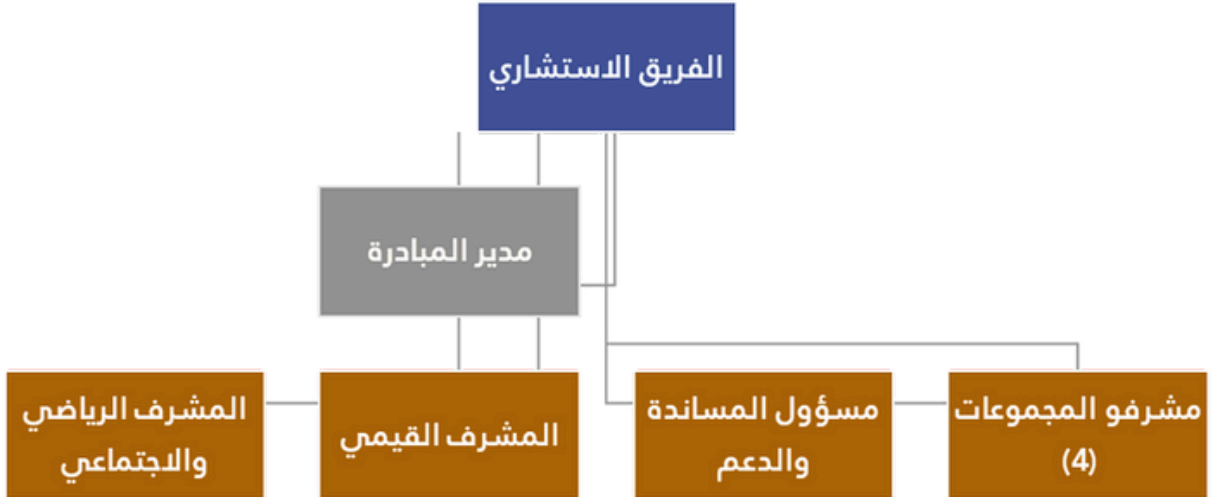
لضمان أعلى مستويات الكفاءة والتكامل في تنفيذ مبادرة "نقطة الانطلاق" ، تم تصميم هيكل تنظيمي يحدد بوضوح الأدوار، وخطوط المسؤولية، وعلاقات العمل بين أعضاء الفريق.

يعتمد الهيكل على ثلاثة مستويات رئيسية: مستوى الإشراف الاستراتيجي الذي يتخصص به الفريق الاستشاري، ومستوى القيادة التنفيذية المتمثل في مدير البرنامج، ومستوى الإشراف المباشر والتنفيذي الذي يقوم به فريق المشرفين المتخصصين، ويوضح الشكل التالي هذا الهيكل التنظيمي المقترح:

هيكل الفريق

لضمان أعلى مستويات الكفاءة والتكامل في تنفيذ مبادرة "نقطة الانطلاق" ، تم تصميم هيكل تنظيمي يحدد بوضوح الأدوار، وخطوط المسؤولية، وعلاقات العمل بين أعضاء الفريق.

يعتمد الهيكل على ثلاثة مستويات رئيسية: مستوى الإشراف الاستراتيجي الذي يتخصص به الفريق الاستشاري، ومستوى القيادة التنفيذية المتمثل في مدير البرنامج، ومستوى الإشراف المباشر والتنفيذي الذي يقوم به فريق المشرفين المتخصصين، ويوضح الشكل التالي هذا الهيكل التنظيمي المقترح:



مهام الفريق وجداراته:

المهارات العملية	الجدارات (قدرات واتجاهات)	المهام المرتبطة بالبرنامج	العضو
<ul style="list-style-type: none"> - إدارة المشاريع التنموية. - إعداد التقارير . - مهارات اتفاوض وبناء الشراكات. - مهارات الاتصال 	<ul style="list-style-type: none"> - القيادة الاستراتيجية وتحفيز الآخرين. - التركيز على النتائج والمخرجات. - الالتزام بالقيم. - القدرة على إدارة أزمات مفاجئة (إلغاء زيارة أو تأخير تدريب). 	<ul style="list-style-type: none"> - تصميم الخطة التشغيلية. - التنسيق مع المدربين والجهات المستضيفة للزيارات. - الإشراف على ميزانية البرنامج وضبط التكاليف. - متابعة تنفيذ المخرجات وفق مؤشرات (عدد اللقاءات، مستوى المشاركة، جودة الأنشطة). - تمثيل البرنامج أمام الشركاء والجهات الداعمة. 	مدير المبادرة
<ul style="list-style-type: none"> - الإرشاد والتوجيه - إدارة المجموعات - التواصل الفعال وحل المشكلات. - مهارات المتابعة والتقييم. 	<ul style="list-style-type: none"> - المرونة في التعامل مع الطلاب الجامعيين. - روح المبادرة والمسؤولية. - الالتزام بالقيم العليا للمبادرة. - القدرة على العمل تحت ضغط (كثافة اللقاءات). 	<ul style="list-style-type: none"> - متابعة الطلاب أثناء اللقاءات التدريبية (حضور، انضباط، تفاعل). - تنظيم المشاركين في الأنشطة الاجتماعية والرياضية. - مرافقة الطلاب في الزيارات الميدانية وتوثيق الملاحظات. - رفع تقارير أسبوعية عن تفاعل الطلاب وتقديمهم. - تقديم الدعم الفردي للطلاب غير المتفاعلين. 	مشرف المجموعات
<ul style="list-style-type: none"> - مهارات الإقناع والحوار. - تصميم المحتوى القيمي الجاذب - إدارة النقاشات القصيرة أثناء الأنشطة. - توثيق ومراقبة الأثر القيمي. 	<ul style="list-style-type: none"> - وعي أخلاقي عميق. - قدوة عملية للمشاركين. - تأثير إيجابي وتحفيزي. 	<ul style="list-style-type: none"> - تقديم جرعات قيمة قصيرة في بداية/نهاية اللقاءات التدريبية. - إعداد أنشطة قَيمية مدمجة في الأنشطة الاجتماعية والزيارات. - مراقبة السلوك العام للمشاركين وتحفيزهم على تمثيل القيم العليا. - إعداد ورقة تقييم عن أثر البرنامج على الجانب القيمي. 	المشرف القيمي

<ul style="list-style-type: none"> - التخطيط وتنفيذ الفعاليات الرياضية. - تنظيم الأنشطة الجماعية. - التحفيز والتشجيع. - إدارة الأوقات الترفيهية 	<ul style="list-style-type: none"> - طاقة وحيوية عالية. - بناء روح الفريق. - حس اجتماعي وتربوي. - مرونة في التكيف مع أعداد كبيرة من الطلاب. 	<ul style="list-style-type: none"> - إعداد خطة الأنشطة الرياضية والاجتماعية - الإشراف على المنافسات الرياضية لتعزيز الروح الجماعية. - تصميم أنشطة اجتماعية تدعم تكوين علاقات بين المشاركين. - دعم المشرف القيمي بإدماج الرسائل القيمية في الأنشطة. 	المشرف الرياضي والاجتماعي
<ul style="list-style-type: none"> - المهارات التنظيمية والإدارية. - التوثيق وتصوير الأنشطة. - تنسيق الخدمات 	<ul style="list-style-type: none"> - الدقة والالتزام بالمواعيد. - حس تنظيمي عالي. - خدمة الفريق والمشاركين. - القدرة على التكيف مع الطوارئ. 	<ul style="list-style-type: none"> - تجهيز القاعات والأدوات لكل لقاء تدريبي. - متابعة التجهيزات في الزيارات الميدانية (مواصلات، أدوات). - توفير الضيافة -توثيق الأنشطة بالصور والتقارير. - دعم الحفل الختامي (إعداد القاعة، المواد الترويجية). 	مسؤول المساندة والدعم



الخطة التنفيذية

المرحلة الرئيسية	الأنشطة التفصيلية	الجدول الزمني	المسؤول المباشر	المخرجات المتوقعة	الموارد المطلوبة
التحضير والإطلاق	<ul style="list-style-type: none"> إعداد الخطة التشغيلية التفصيلية. تصميم الحملة التعريفية واستقبال طلبات التسجيل. اختيار المشاركين عبر مقابلات وأدوات تقييم. تهيئة الشركاء للزيارات والرحلات. تجهيز المواد التدريبية واللوجستيات. 	أسبوعان	مدير البرنامج + مسؤول المساندة والدعم	<ul style="list-style-type: none"> خطة تشغيلية معتمدة. اختيار 60 طالباً (4 مجموعات). جاهزية المواد التدريبية. 	<ul style="list-style-type: none"> لجنة قبول - أدوات تقييم - قاعات تدريب - ميزانية طباعة - تجهيزات تقنية
اللقاءات التدريبية	<ul style="list-style-type: none"> عقد 12 لقاء تدريبي (بمعدل لقاء أسبوعي). دمج القيمي والمهاري والاجتماعي في كل لقاء. متابعة حضور الطلاب والتكليفات. تقديم تغذية راجعة أسبوعية. 	12 (أسبوعاً)	المشرف القيمي + المدربين + مشرفو المجموعات	<ul style="list-style-type: none"> 12 لقاء منجز بانتظام. حضور 85% على الأقل من الطلاب. تحسن في المهارات والقيم. 	<ul style="list-style-type: none"> قاعات تدريبية - مدربين - مواد مطبوعة - ضيافة
الأنشطة الاجتماعية والترفيهية	<ul style="list-style-type: none"> تنظيم أنشطة اجتماعية ورياضية مدمجة داخل اللقاءات. تعزيز الروابط من خلال أنشطة ثقافية وترفيهية. 	مدمجة على مدار اللقاءات	المشرف الاجتماعي والرياضي	<ul style="list-style-type: none"> ارتفاع التفاعل وروح الفريق. تقارير أنشطة موثقة. 	<ul style="list-style-type: none"> تجهيزات رياضية - أدوات ترفيهية - ضيافة

<ul style="list-style-type: none"> • مواصلات - • ضيافة - • تصاريح - دعم مالي 	<ul style="list-style-type: none"> • رحلتان ناجحتان. • تعزيز الروابط وزيادة التجربة الميدانية. 	<ul style="list-style-type: none"> • المشرف الاجتماعي + • مسؤول المساندة والدعم 	<ul style="list-style-type: none"> • منتصف • ونهاية • الفصل 	<ul style="list-style-type: none"> • تنفيذ زيارتين أو رحلتين (اطلاع/اجتماعي/ترفيهي). • دمج رسائل قيمة وتربوية ضمن الأنشطة. 	<ul style="list-style-type: none"> • الزيارات • والرحلات
<ul style="list-style-type: none"> • مدرب تصميم • مبادرات - • أدوات توثيق - • دعم مالي - • شبكة علاقات • مجتمعية 	<ul style="list-style-type: none"> • تنفيذ 12 • مبادرة مجتمعية مصغرة. • تحقيق 600 ساعة تطوع طلابي. 	<ul style="list-style-type: none"> • المشرف • القيمي + • مشرفو المجموعات 	<ul style="list-style-type: none"> • (الأسبوع 9-12) 	<ul style="list-style-type: none"> • تكوين 12 فريق طلابي (5 طلاب/فريق). • تدريب الفرق على تصميم مبادرة بسيطة. • تنفيذ المبادرات بدعم وإشراف البرنامج. • متابعة وتقويم الأثر. 	<ul style="list-style-type: none"> • المبادرات • المجتمعية
<ul style="list-style-type: none"> • قاعة مناسبة - • تجهيزات إعلامية - • دروع وشهادات - • فريق تنظيم 	<ul style="list-style-type: none"> • حفل ختامي ملهم. • تكريم الطلاب والجهات داعمة. • تعزيز السمعة المجتمعية. 	<ul style="list-style-type: none"> • مدير البرنامج • + الفريق • الإشرافي 	<ul style="list-style-type: none"> • (الأسبوع 15) 	<ul style="list-style-type: none"> • عرض إنجازات الطلاب والمبادرات. • تكريم الطلاب المتميزين (أفضل 6 أفراد). • تكريم أفضل فريق. • تكريم الشركاء والجهات الداعمة. 	<ul style="list-style-type: none"> • الحفل • الختامي • والتكريم
<ul style="list-style-type: none"> • استبيانات - • أدوات قياس - • دعم تقني - • تحليل بيانات 	<ul style="list-style-type: none"> • تقرير شامل بالأثر. • مؤشرات كمية (حضور - مبادرات - ساعات تطوع). • توصيات تطويرية. 	<ul style="list-style-type: none"> • مدير البرنامج • + المشرف • القيمي 	<ul style="list-style-type: none"> • بداية ونهاية • البرنامج 	<ul style="list-style-type: none"> • قياس قبلي/بعدي للقيم والمهارات. • استبيانات رضا الطلاب. • تقرير ختامي شامل بالأثر. 	<ul style="list-style-type: none"> • التقييم • والمتابعة

خطة الاستدامة:

تمثل الاستدامة في المبادرات التربوية حجر الزاوية لضمان استمرارية الأثر وتعظيم الاستثمار في الطاقات الشابة، وفي "نقطة الانطلاق"، تهدف الاستدامة إلى بناء نموذج عمل يضمن تكرار المبادرة بكفاءة، وفي الوقت ذاته يعزز السمعة الإيجابية لجمعية ريادة لرعاية الشباب، ويبرز أثرها الملموس لجذب المستفيدين والشركاء. بناءً على ذلك، تُعزّف الاستدامة إجرائياً بأنها: قدرة المبادرة على تأمين الموارد اللازمة لتكرار نسخها، مع توثيق أثرها ومنجزاتها بشكل منهجي، واستثمار هذه المنجزات في بناء الثقة وتعزيز مكانة الجمعية لدى المجتمع.

ولتحقيق ذلك، يركز إطار الاستدامة على خمسة محاور متكاملة:

المحور الأول: الاستدامة المالية المبنية على الأثر

- تسويق المبادرة لأقسام المسؤولية المجتمعية بالشركات من خلال عرض المبادرة كفرصة استثمارية ذات عائد مجتمعي موثق بالأرقام والنتائج، وأنها تمثل مساهمة مباشرة في تحقيق مستهدفات رؤية 2030.
- تقديم بنود الميزانية كفرص دعم ووحدات محددة وواضحة، مثل:
 1. رعاية المبادرات المجتمعية.
 2. رعاية الحفل الختامي.

المحور الثاني: الاستدامة المؤسسية وتعزيز السمعة

- دمج مبادرة "نقطة الانطلاق" في التوجهات الاستراتيجية للجمعية، وإعادة تموضعها كمبادرة أساسية تساهم في بناء وتعزيز السمعة للجمعية.
- الاهتمام بالتطوير المهني للفريق، بما يضمن أن الفريق يتطور ولا يكتفي بتكرار نفس الأساليب، ويرتبط كذلك بالجمعية وبالمبادرة.
- الحرص على إيجاد مواد ووسائل احترافية، مثل: (أفضل الصور، ملخصات المبادرات، شهادات من المشاركين)، لاستخدامها في كافة المواد التسويقية والإعلامية الخاصة بالجمعية.

المحور الثالث: استدامة الأثر وتفعيل دور الخريجين

- تدريب الخريجين المتميزين ليكونوا "سفراء للمبادرة"، حيث يشاركون تجربتهم الإيجابية مع أقرانهم، ويساهمون في استقطاب المشاركين للنسخ القادمة.
- إنشاء آلية متابعة بسيطة للخريجين من المبادرة لرصد مشاركتهم في العمل التطوعي، واستثمار هذه النماذج الإيجابية في إبراز الأثر الممتد للمبادرة.
- الترويج لمسار انتقال خريجي "نقطة الانطلاق" إلى مبادرة "تمكين" عند وصولهم للجامعة، كدليل على رؤية الجمعية طويلة المدى مع الشباب.

المحور الرابع: استدامة المحتوى وتوثيق النجاحات

- عقد ورشة ختامية في نهاية النسخة، تهدف إلى مراجعة البيانات والمؤشرات بهدف تحسين جودة المحتوى، والإجابة على سؤال: "كيف يمكن للنسخة القادمة أن تحقق أثراً أعمق وأكثر وضوحاً؟".
- عقد شراكات معرفية مع (جهات / أفراد) ، مثل : الأخصائيين النفسيين، أخصائي العمل الشبابي، خبراء التقنية، رواد الأعمال الاجتماعيين، لتقديم المشورة المتخصصة في مواضيع ومحتوى المبادرة، مما يضمن أن المحتوى يظل عميقاً ومواكباً لأفضل الممارسات.
- توثيق أفضل المبادرات الطلابية بشكل احترافي وعرضها في اللقاءات التعريفية للنسخ الجديدة كدليل عملي على المخرجات الملموسة التي يحققها المشاركون.

المحور الخامس: استدامة التواصل والانتشار المجتمعي

- تصميم خطة تواصل ترافق مراحل المبادرة (قبل، أثناء، بعد)، لضمان حضور إعلامي منظم ومستمر على المستوى المحلي.
- بناء علاقات فاعلة مع المنصات الإعلامية في المنطقة لتغطية الفعاليات الرئيسية للمبادرة، مع التركيز على إبراز الأثر الإيجابي للمشاركين والمبادرات المجتمعية.
- تنظيم فعالية ختامية أو "يوم مفتوح" لدعوة الشركاء وأولياء الأمور والداعمين المحتملين، حيث تقوم الفرق الطلابية بعرض نتائج مبادراتها المجتمعية، واعتبار هذه الفعالية المنصة الرئيسية لعرض نجاحات المبادرة.

خطة إدارة المخاطر

الجهة المسؤولة	خطة المعالجة	مستوى الخطورة	حجم الأثر	درجة الاحتمالية	الخطر / التحدي
مشرفو المجموعات + المشرف القيمي	تفعيل نظام الحوافز (جوائز - شهادات - نقاط تنافسية)، بناء علاقة مع أسر الطلاب لمتابعة التزامهم، توفير دعم فردي للطلاب غير المتفاعلين.	مرتفع	متوسط	عالية	ضعف التزام بعض الطلاب بالحضور أو الانسحاب
مدير البرنامج + فريق التمويل بالجمعية	تنوع مصادر التمويل (مسؤولية مجتمعية - مانحين - شراكات عينية)، إعداد خطة بديلة لتقليص النفقات غير الأساسية (مثل تقليل حجم الضيافة).	مرتفع	عالي	متوسطة	نقص الموارد المالية أو تأخر التمويل
مدير البرنامج + مشرف الدعم اللوجستي	تنسيق مسبق مع الجدول الدراسي لتحديد جدول مناسب، الإعلان المبكر عن المواعيد، مرونة في إعادة جدولة بعض اللقاءات.	متوسط	متوسط	متوسطة	تعارض مواعيد اللقاءات مع جداول الطلاب الدراسية
المشرف القيمي + المدربون	تصميم أنشطة تفاعلية وقصص ملهمة، إشراك الطلاب في إعداد بعض الأنشطة، الاستعانة بمدربين شباب قدوة.	متوسط	متوسط	متوسطة	ضعف تفاعل الطلاب مع الأنشطة القيمية أو التطبيقية
مشرف الدعم والإعلام	إعداد خطة إعلامية مسبقة، تكليف فريق توثيق (صور، فيديو، تقارير)، متابعة نشر مستمر عبر حسابات الجمعية.	متوسط	متوسط	متوسطة	ضعف التغطية الإعلامية أو التوثيق
المساند اللوجستي	تجهيز مبكر، خطة بدائل (استخدام قاعات المدارس/المراكز)، وجود أدوات بديلة بسيطة (مواد ورقية - تطبيقات رقمية مجانية).	متوسط	متوسط	متوسطة	ضعف جاهزية القاعات أو الأدوات التدريبية
مدير البرنامج + المشرف الاجتماعي	توقيع مذكرات تفاهم مبكرة، وضع خطة بديلة للزيارات (استضافة بديلة - أنشطة تطبيقية داخلية).	متوسط	عالي	منخفضة	انسحاب أو ضعف التزام الشركاء المستضيفين للزيارات

الميزانية المتوقعة

إجمالي التكلفة (ريال)	التكلفة للوحدة (ريال)	العدد	الملاحظات	البند
أولاً: المكافآت والكوادر البشرية				
4,000	4,000	1	إدارة وتنظيم البرنامج وتقديم البرامج القيمة	مدير البرنامج -
6,000	1,500	4	متابعة الطلاب وتنفيذ الأنشطة	مشرفو المجموعات
1,500	1,500	1	تنظيم الأنشطة الرياضية والاجتماعية	مشرف رياضي واجتماعي
2,500	2,500	1	متابعة الجانب القيمي والأخلاقي	مشرف قيمي
1,500	1,500	1	دعم إداري ولوجستي	مساند لوجستي
15,500	المجموع الفرعي			
ثانياً: التدريب واللقاءات				
2,100	350	6	350 ريال لكل لقاء × 6 لقاءات	مكافآت مقدمي اللقاءات التدريبية
5,000	5,000	1	كتيبات وملخصات (مرة واحدة)	مواد تدريبية وطباعة
7,100	المجموع الفرعي			

ثالثاً: الأنشطة والفعاليات

6,000	3,000	2	مرتان × 4,000 ريال	أنشطة اجتماعية وزيارات
15,000	15,000	1	تكريم الجهات والشركاء	حفل ختامي ودروع للجهات
2,000	2,000	1	لأفضل 6 طلاب	جوائز تحفيزية فردية
2,500	2,500	1	تشجيع العمل الجماعي	جائزة أفضل مبادرة للفريق
6,000	6,000	1	حفظ القرآن الكريم والسنة النبوية	المسابقات التشجيعية
38,500	المجموع الفرعي			
رابعاً: النثریات واللوجستيات				
18,000	1,500	12	12 لقاء × 1,500 ريال	ضيافة للقاءات
2,000	2,000	1	إعلانات وتصاميم	إعلان وتسويق للبرنامج
21,000	المجموع الفرعي			
74,100	الإجمالي الكلي			

*هذه الموازنة مقترحة وتخضع للمراجعة مع الشركاء



مصفوفة الإطار المنطقي

المستوى	البيان المختصر	المؤشرات (KPIs) القابلة للقياس	مصادر التحقق	الافتراضات الرئيسية	المخاطر المحتملة	وسائل المعالجة
الهدف العام (الأثر)	تنمية شخصية متوازنة لطلاب المرحلة الثانوية تجمع بين القيم والأخلاق والمهارات والعادات الإيجابية بما يعزز الوعي الذاتي والمواطنة الإيجابية وروح المبادرة.	- تحسن لا يقل عن 25% في متوسط الدرجات لدى مجموع المشاركين - تكوين 12 فريقًا، كل فريق ينفذ مبادرة واحدة	استبيانات قبل/بعد، ملاحظات المدربين، تقارير المشاركين المشاركة التطوعية.	التزام الطلاب بحضور اللقاءات والتفاعل.	ضعف الالتزام أو انسحاب بعض المشاركين.	تصميم برنامج جاذب، تحفيز مستمر
النتائج قصيرة المدى (Outcomes)	- وعي بالقيم والأخلاق. - اكتساب مهارات حياتية وشخصية. - تبني عادات إنتاجية يومية. - تعزيز المسؤولية والإيجابية.	70% من المشاركين يطبقون عنصرين على الأقل من العادات - متوسط تحسن 25% أو أكثر في مجموع المشاركين في القيم والمهارات	استبيانات، ملاحظات إشرافية، تطبيقات عملية.	التزام الطلاب بالحضور والتعاون.	انخفاض الحماس بمرور الوقت.	نظام حوافز، أنشطة تفاعلية متنوعة،
المخرجات (Outputs)	- برنامج تدريبي تفاعلي. - أنشطة تطبيقية ومجتمعية. - عمل تطوعي منظم. - مواد وأدوات داعمة.	- تنفيذ ما لا يقل عن 90% من الأنشطة. - حضور المشارك ما لا يقل عن 85% من مجموع اللقاءات	تقارير الجلسات، سجلات الحضور، نماذج تقييم.	توفر الموارد والكوادر اللازمة.	تعطل بعض الأنشطة أو نقص الموارد.	خطة تنفيذ بديلة، مرونة في الجدولة.

<p>تنسيق مسبق مع مواعيد الاجازات والاختبارا ت، جدول زمني مرن ومناسب.</p>	<p>تضارب المواعيد الدراسية أو ضعف الالتزام.</p>	<p>توفر الوقت والتزام الطلاب والمدرين.</p>	<p>خطة النشاط، تقارير المشرفين، صور/فيديو توثيقية.</p>	<p>- إنجاز $\leq 90\%$ من الأنشطة المدرجة في الخطة. - حضور المشارك ما لا يقل عن 85% من مجموع اللقاءات</p>	<p>- لقاءات تدريبية وورش تطبيقية. - تحديات يومية مرتبطة بالاعدات. - أنشطة اجتماعية لتعزيز العلاقات بين المشاركين. - عمل تطوعي جماعي. - لقاءات دعم ومتابعة. - حفل ختامي.</p>	<p>الأنشطة الرئيسية (Activities)</p>
<p>خطة تمويل بديلة، تنوع مصادر الدعم والشراكات</p>	<p>تأخر التمويل أو انسحاب الشركاء.</p>	<p>تأمين التمويل قبل التنفيذ.</p>	<p>سجلات تجهيز، عقود، فواتير.</p>	<p>توفر الموارد البشرية والمادية في الوقت المحدد.</p>	<p>- فريق إشرافي متخصص - مدربون مؤهلون - قاعات وتجهيزات - أدوات وحقائب تدريبية - ميزانية مالية - شراكات مجتمعية.</p>	<p>المدخلات (Inputs)</p>

شکر اجری