



# الوثيقة التعريفية في مبادرة

# نمكن

بِسْمِ اللَّهِ الرَّحْمَنِ الرَّحِيمِ

## الجهة المالكة



## الجهة المنفذة

شركة أريب المجتمع  
للاستشارات التعليمية والتربوية  
Arib Community For Educational Consultancy Company



## الجهة المستفيدة

جمعية ريادة  
لرعاية الشباب





# نمكن

## فكرة المبادرة

مبادرة شبابية تنموية تستهدف طلاب المرحلة الجامعية بمحافظة الليث، تركّز على إعداد الشخصية القيادية الواعدة التي تجمع بين القيم الأصيلة والمهارات القيادية والعادات الإيجابية، وتتضمن مسار "زمالة عملية ميدانية" داخل مؤسسات القطاع غير الربحي، مما يسهم في بناء قادة قادرين على التأثير القيمي والمجتمعي في محيطهم.

## مبررات المبادرة

- الحاجة الماسة لإعداد قيادات شبابية تجمع بين القيم الراسخة والمهارات القيادية لتلبية متطلبات التنمية في محافظة الليث.
- وجود فجوة بين المعرفة النظرية التي يكتسبها الطلاب وبين الممارسة العملية في بيئات العمل التطوعي.
- إسهام المبادرة في تحقيق مستهدفات رؤية السعودية 2030 في تمكين الشباب، وزيادة أثر القطاع غير الربحي.
- الحاجة إلى تعزيز ارتباط الشباب بجمعيات ومؤسسات القطاع غير الربحي كمسار للتأثير الإيجابي وبناء مستقبلهم المهني.

## أهداف المبادرة

### الهدف العام

إعداد جيل من الشباب الجامعي في محافظة الليث يمتلك منظومة قيمية وأخلاقية، ومهارات عملية، وعادات إيجابية، تؤهله للممارسة القيادية الفاعلة في المجتمع.

### الأهداف الخاصة

1. غرس منظومة متكاملة من القيم الإيمانية والقيادية في وعي وسلوك المشاركين.
2. تعزيز حضور الأخلاق الفاضلة والحميدة التي تضبط السلوك الأخلاقي القيادي لدى المشاركين.
3. تنمية السمات والعادات القيادية المؤثرة، في شخصيات وسلوك المشاركين.
4. استكشاف وصقل المهارات الشخصية والقيادية لدى طلاب الجامعة، بما يعزز قدراتهم على اتخاذ القرارات والابتكار وحل المشكلات.
5. ربط المشاركين بالتجربة الواقعية في القطاع غير الربحي من خلال برنامج زمالة ميدانية تمنحهم فرص ممارسة القيادة في بيئات عمل حقيقية.
6. بناء شبكة علاقات مهنية بين الشباب الجامعي والقيادات المجتمعية والمؤسسات غير الربحية.
7. تحفيز المشاركين على المبادرة والابتكار في تصميم وتنفيذ مبادرات مجتمعية.

## وصف المخرج

طالب جامعي، يحمل منظومة قيمية وأخلاقية راسخة، ويتبنى عادات إيجابية منتظمة، ويمتلك مهارات قيادية ومجتمعية فاعلة، وله إسهام واضح في خدمة مجتمعه عبر المبادرة والممارسة الميدانية في القطاع غير الربحي.

## المخرجات

- تخريج 30 مشاركاً مزوداً بالقيم والمهارات والعادات القيادية.
- تنفيذ 40 ساعة من الزمالة الميدانية لكل مشارك.
- إنتاج 6 مبادرات مجتمعية يقودها المشاركون، تعكس ما اكتسبوه من مهارات وقيم.
- بناء شبكة علاقات مهنية بين المشاركين والقطاع غير الربحي.
- تفعيل مسار الزمالة الميدانية في عدد لا يقل عن خمسة من كيانات القطاع غير الربحي في المحافظة.

## النتائج

قصيرة المدى	متوسطة المدى	طويلة المدى
<ul style="list-style-type: none"><li>• رفع وعي المشاركين بذواتهم ومهاراتهم القيادية.</li><li>• اكتساب عادات قيادية وسلوكيات ذات طابع قيمى.</li><li>• تعرف الطلاب على واقع القطاع غير الربحي من الداخل.</li></ul>	<ul style="list-style-type: none"><li>• نمو روح المبادرة لدى الشباب الجامعي.</li><li>• تعزيز علاقة الشباب بالجمعيات الأهلية كمجال للتأثير والتوظيف.</li><li>• إنشاء نواة لقيادات شابة قيومية تسهم في قيادة التغيير المجتمعي في المحافظة.</li></ul>	<ul style="list-style-type: none"><li>• زيادة فعالية القطاع غير الربحي من خلال دمج الطاقات الجامعية فيه.</li><li>• انتقال المشاركين إلى قيادة مبادرات أو فرق تطوعية أو جمعيات ناشئة.</li><li>• بروز قيادات طلابية قادرة على التأثير المجتمعي.</li></ul>

### الفترة الزمنية لتنفيذ المبادرة

- فصلان دراسيان
- 13 لقاء في كل فصل دراسي
- 3 رحلات وزيارات خلال فترة البرنامج

### معايير قبول المشاركين

#### المعايير الأساسية

- أن يكون المتقدم طالبًا جامعيًا أو في مرحلة مماثلة.
- الالتزام بحضور كامل البرنامج التدريبي والأنشطة التطبيقية.
- القدرة على إدارة الوقت والتفرغ للأنشطة.
- التمتع بسلوك حسن يعكس تمثل القيم
- الترشيح من جهة تعليمية/مجتمعية.

#### المعايير النوعية

- الاستعداد لخوض تجارب عملية تطبيقية والتعلم من خلالها.
- امتلاك قابلية للتطور في مهارات (القيادة، حل المشكلات، العمل الجماعي).
- الرغبة في المساهمة بفعالية في إطلاق مبادرات مجتمعية مؤثرة.

#### المعايير التفضيلية (للمفاضلة عند كثرة المتقدمين)

- خبرة سابقة في الأنشطة الطلابية، التطوعية، أو المبادرات المجتمعية.
- امتلاك مهارة خاصة (إعلام، تصميم، إدارة مشاريع، قيادة فرق تطوعية...) يمكن توظيفها في المبادرة.

## عناصر المحتوى

العنصر	التعريف	المنظومة	الأنشطة والأساليب
القيم والمفاهيم	مجموعة من المبادئ والمفاهيم الإيمانية والقيادية التي توجه سلوك المشارك وتضبط بوصلته.	الاحتساب، العطاء والبذل، الشورى، التعاون، المسؤولية.	لقاءات مباشرة تفاعلية، قصص ملهمة، نقاشات مفتوحة.
الأخلاق الفاضلة	صفات وسلوكيات شخصية تمثل الهوية الأخلاقية للمشارك.	الصدق والإخلاص، الرحمة، الكرم والشجاعة، قواعد اكتساب الأخلاق الفاضلة، معالجة مساوئ الأخلاق المتعلقة بالعمل القيادي.	ورش تفاعلية، تحليل مواقف أخلاقية، مناقشة سير قيادات تاريخية.
العادات الإيجابية	أنماط سلوك يومية متكررة تدعم استمرارية الأداء القيادي والتميز الشخصي.	التعلم المستمر، التخطيط وكتابة الأهداف، تنظيم الوقت، التشبيك وبناء العلاقات، التأمل والمراجعة والتقييم.	استضافة شخصيات ناجحة، محاكاة تطبيقية، تمارين كتابة أهداف وخطط، تدريب على أدوات إدارة الوقت، فعاليات للتواصل والتشبيك.
المهارات القيادية والعملية	قدرات تمكّن المشارك من قيادة وتنظيم الجهود الفردية والجماعية، واتخاذ قرارات فعّالة، وحل المشكلات بكفاءة، وإدارة الموارد لتحقيق الأهداف، بما ينعكس في إنتاج مبادرات مجتمعية مؤثرة.	التواصل الفعال، الإبداع في حل المشكلات، اتخاذ القرارات، التفكير الاستراتيجي، تصميم المبادرات المجتمعية، إدارة المشروعات التنموية.	تدريب مباشر، مشاريع جماعية، تصميم مبادرات حقيقية، استخدام أدوات التخطيط وإدارة المشاريع.
الممارسة الميدانية (الزمالة)	تجربة داخل بيئات عمل حقيقية في القطاع غير الربحي، تتيح للمشارك تطبيق ما اكتسبه من قيم ومهارات وعادات قيادية في مواقف واقعية، بما يعزز جاهزيته للممارسة القيادية الفاعلة.	40 ساعة ميدانية في مؤسسات القطاع غير الربحي.	انخراط مباشر في مشاريع قائمة، أداء مهام قيادية بإشراف ميداني، تبادل الخبرات مع فرق العمل، تقويم من الجهة المستضيفة.
الرحلات والزيارات الميدانية	فعاليات خارجية تهدف إلى الاطلاع على تجارب ناجحة، والحصول على تدريب متخصص، وبناء العلاقات بين المشاركين.	رحلات اطلاع على تجارب منظمات القطاع غير الربحي المختلفة، رحلات تدريبية، رحلات ترفيهية.	زيارات لجمعيات ومؤسسات ناجحة، حضور ورش خارجية، رحلات ترفيهية لتعزيز الروابط بين المشاركين.
نظام الحوافز والتنافس	آلية تشجيعية لتحفيز المشاركين على التميز وتحقيق الإنجازات الفردية والجماعية.	جوائز، نقاط، تكريم.	مسابقات تطبيقية، جوائز لأفضل مبادرات، شهادات تقدير، عرض إنجازات المشاركين في الحفل الختامي.
الأنشطة الاجتماعية والترفيهية	فعاليات ترفيهية واجتماعية تهدف لتعزيز العلاقات بين أعضاء المجموعة.	أنشطة جماعية، لقاءات مفتوحة، أنشطة ترفيهية ورياضية.	أمسيات ثقافية، أنشطة رياضية، جلسات اجتماعية.
اللقاءات الداعمة والختامية	جلسات تقييم وتحفيز ومراجعة للتجربة، وختام يعرض إنجازات المشاركين ويوثق أثر المبادرة.		لقاءات مراجعة وتقويم، جلسات عصف ذهني لتطوير المبادرات، عرض إنجازات في الحفل الختامي، تكريم المشاركين والجهات الداعمة.

## مهام فريق العمل وجداراته

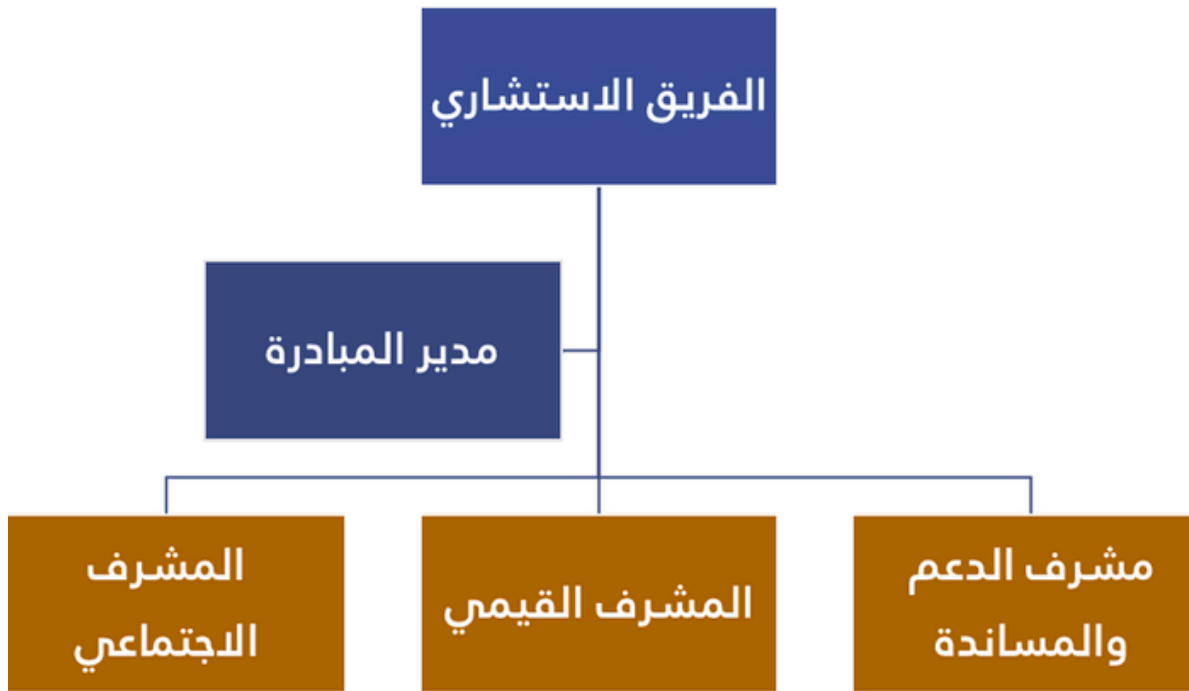
تأكيدًا على هوية مبادرة تمكين في إعداد قيادات شابة، متمثلة لقيم الإسلام في سلوكها القيادي، تُنظَّم المسابقة القيادية القيمية في حفظ مختارات من القرآن الكريم والسنة النبوية. تسعى هذه المسابقة إلى ربط القيم القيادية بجذورها الشرعية، وإبراز أثر التمكين الإيماني في صياغة القائد المتزن الذي يقود بفهم، ويؤثر بروح منضبطة بنصوص الوحيين، ويجسد معاني القدوة في مجتمعه.



### هيكله الفريق

لضمان أعلى مستويات الكفاءة والتكامل في تنفيذ مبادرة "تمكين"، تم تصميم هيكل تنظيمي يحدد بوضوح الأدوار، وخطوط المسؤولية، وعلاقات العمل بين أعضاء الفريق.

يعتمد الهيكل على ثلاثة مستويات رئيسية: مستوى الإشراف الاستراتيجي الذي يختص به الفريق الاستشاري للمبادرة، ومستوى القيادة التنفيذية المتمثل في مدير المبادرة، ومستوى الإشراف المباشر والتنفيذ الذي يقوم به فريق المشرفين المتخصصين، ويوضح الشكل التالي هذا الهيكل التنظيمي المقترح:



## مهام الفريق وجداراته

المهارات العملية	الجدارات	المهام	العضو
<ul style="list-style-type: none"> <li>- المهارات القيادية</li> <li>- مهارات التفاوض والإقناع</li> <li>- مهارات تحليل البيانات واتخاذ القرار</li> </ul>	<ul style="list-style-type: none"> <li>- القيادة الاستراتيجية</li> <li>- القدرة على التخطيط وإدارة الوقت</li> <li>- الكفاءة في بناء الشراكات</li> </ul>	<ul style="list-style-type: none"> <li>- التخطيط والإشراف العام على تنفيذ البرنامج</li> <li>- متابعة تحقيق الأهداف والالتزام بالجدول الزمني والميزانية</li> <li>- التنسيق مع الشركاء والجهات الداعمة</li> <li>- تقديم الجلسات القيمية والتوجيهية للمشاركين</li> <li>- تعزيز القيم ضمن جميع أنشطة البرنامج</li> </ul>	مدير المبادرة
<ul style="list-style-type: none"> <li>- مهارات التواصل</li> <li>- مهارات الحوار والإقناع</li> <li>- مهارات التوجيه والإرشاد</li> </ul>	<ul style="list-style-type: none"> <li>- خلفية قيمة وتربوية راسخة</li> <li>- القدرة على تقديم البرامج</li> </ul>	<ul style="list-style-type: none"> <li>- مساندة مدير البرنامج في تقديم وإعداد البرامج القيمية</li> <li>- متابعة المدربين والضيوف وتقديم الدعم</li> <li>- متابعة جودة التدريب والتقييم المستمر للمشاركين</li> <li>- متابعة مؤشرات قياس للسلوك القيمي</li> </ul>	المشرف القيمي
<ul style="list-style-type: none"> <li>- مهارات التواصل</li> <li>- إدارة الفعاليات والأنشطة</li> </ul>	<ul style="list-style-type: none"> <li>- كفاءة في تنظيم الفعاليات</li> <li>- حس اجتماعي وتربوي</li> </ul>	<ul style="list-style-type: none"> <li>- تنظيم الأنشطة الاجتماعية والرياضية</li> <li>- تعزيز العلاقات الإيجابية بين المشاركين</li> <li>- متابعة الروح الجماعية داخل الفرق</li> </ul>	المشرف الاجتماعي
<ul style="list-style-type: none"> <li>- مهارات التنظيم</li> <li>- مهارات استخدام الأدوات التقنية</li> </ul>	<ul style="list-style-type: none"> <li>- دقة تنظيمية</li> <li>- قدرة على إدارة الموارد</li> </ul>	<ul style="list-style-type: none"> <li>- متابعة التجهيزات المكانية والتقنية</li> <li>- تنظيم الضيافة والاحتياجات التشغيلية</li> <li>- توثيق الأنشطة والتقارير المصورة</li> </ul>	مشرف الدعم والمساندة



## الخطة التنفيذية:

المرحلة الرئيسية	الأنشطة التفصيلية	الجدول الزمني	المسؤول المباشر	المخرجات المتوقعة	الموارد المطلوبة
التحضير والإطلاق	<ul style="list-style-type: none"> <li>إعداد الخطة التشغيلية التفصيلية.</li> <li>تصميم الحملة التعريفية واستقبال طلبات التسجيل.</li> <li>اختيار المشاركين عبر مقابلات وأدوات تقييم.</li> <li>تهيئة الشركاء والجهات المستضيفة للزمالة.</li> <li>تجهيز المواد التدريبية، واللوجستيات.</li> </ul>	الشهر الأول قبل بدء العام الدراسي	المشرف القيمي، مشرف الدعم والمساندة	<ul style="list-style-type: none"> <li>خطة تشغيلية معتمدة.</li> <li>اختيار 30 مشاركاً.</li> <li>جاهزية المواد التدريبية واللوجستية.</li> </ul>	<ul style="list-style-type: none"> <li>لجنة قبول - أدوات تقييم - قاعة تدريب - ميزانية طباعة - تجهيزات تقنية</li> </ul>
اللقاءات التدريبية	<ul style="list-style-type: none"> <li>عقد 26 لقاء تدريبي (13 لقاء لكل فصل).</li> <li>كل لقاء يدمج بين القيمي والمهاري والقيادي والتطبيقي.</li> <li>متابعة حضور الطلاب والتزامهم بالتكليفات.</li> <li>تقديم تغذية راجعة دورية.</li> </ul>	على مدار فصلين دراسيين (عام كامل)	المشرف القيمي، مدربون متخصصون، مشرف الدعم والمساندة	<ul style="list-style-type: none"> <li>26 لقاء منجز بانتظام.</li> <li>التزام أكثر من 85% من المشاركين بالحضور.</li> <li>رفع مستوى القيم والمهارات.</li> </ul>	<ul style="list-style-type: none"> <li>قاعات تدريبية - مدربون - مواد مطبوعة - ضيافة</li> </ul>
الزمالة الميدانية	<ul style="list-style-type: none"> <li>توزيع الطلاب على جهات القطاع غير الربحي.</li> <li>تنفيذ 40 ساعة عملية لكل مشارك.</li> <li>متابعة الأداء والتوثيق مع الجهة المستضيفة.</li> <li>جلسات مراجعة بعدية لمناقشة الخبرات.</li> </ul>	منتصف الفصل الدراسي الثاني	المشرف القيمي، الجهات الشريكة، مشرف الدعم والمساندة	<ul style="list-style-type: none"> <li>1,200 ساعة تدريبية (30 × 40).</li> <li>تقارير توثيقية معتمدة من الجهات.</li> <li>نقل خبرة عملية للطلاب.</li> </ul>	<ul style="list-style-type: none"> <li>شراكات مع جمعيات - خطط عمل - نماذج تقييم - أدوات توثيق</li> </ul>

<ul style="list-style-type: none"> <li>• تنفيذ 6 مبادرات مجتمعية ناجحة.</li> <li>• رفع مستوى المشاركة المجتمعية لدى الطلاب.</li> <li>• تعزيز روح الفريق والمسؤولية.</li> </ul> <p>مدرّب تصميم مبادرات - دعم مالي - أدوات توثيق - شبكة علاقات مجتمعية</p>	<ul style="list-style-type: none"> <li>• تكوّن 6 فرق طلابية (5 طلاب/فريق).</li> <li>• تدريب الفرق على تصميم المبادرات المجتمعية.</li> <li>• تنفيذ المبادرات بدعم وإشراف البرنامج.</li> <li>• متابعة وتقييم الأثر المجتمعي.</li> </ul>	<p>الفصل الدراسي الثاني</p>	<p>مدير البرنامج، المشرف القيمي، مشرف الدعم والمساندة</p>	<p>المبادرات</p>
<ul style="list-style-type: none"> <li>• 3 رحلات وزيارات مفعلة.</li> <li>• رفع الروح المعنوية والعلاقات الاجتماعية.</li> <li>• قياس تحسن التفاعل.</li> </ul> <p>مواصلات - ضيافة - تصاريح - تجهيزات</p>	<ul style="list-style-type: none"> <li>• تنفيذ 3 رحلات وزيارات (اطلاع، تدريب، ترفيه).</li> <li>• تنظيم أنشطة اجتماعية ورياضية دورية لتعزيز الروابط.</li> <li>• "صافرة منتصف البرنامج" لمراجعة وتقييم المسار.</li> </ul>	<p>على مدار البرنامج</p>	<p>مدير البرنامج، الفريق الإشرافي</p>	<p>الأنشطة المساندة</p>
<ul style="list-style-type: none"> <li>• حفل ختامي ملهم.</li> <li>• تكريم طلاب وجهات داعمة.</li> <li>• رفع مستوى الاستدامة والشراكات.</li> </ul> <p>قاعة مناسبة - تجهيزات إعلامية - دروع وشهادات - فريق تنظيم</p>	<ul style="list-style-type: none"> <li>• عرض إنجازات الطلاب والمبادرات.</li> <li>• تكريم الطلاب المتميزين (3 طلاب).</li> <li>• تكريم الفريق الفائز بأفضل مبادرة.</li> <li>• تكريم الشركاء والجهات الداعمة.</li> </ul>	<p>نهاية العام</p>	<p>مدير البرنامج، الفريق الإشرافي</p>	<p>الحفل الختامي والتكريم</p>
<ul style="list-style-type: none"> <li>• تقرير شامل بالأثر.</li> <li>• مؤشرات كمية (حضور - مبادرات - ساعات زمالة).</li> <li>• توصيات تطويرية.</li> </ul> <p>استبيانات - أدوات قياس - دعم تقني - محلل بيانات</p>	<ul style="list-style-type: none"> <li>• قياس قبلي وبعدي لمستوى القيم والمهارات.</li> <li>• استبيانات رضا المشاركين والجهات الشريكة.</li> <li>• تقرير ختامي شامل يوضح الأثر والتحسن.</li> </ul>	<p>طوال العام ، بعد البرنامج</p>	<p>المشرف القيمي، مدير البرنامج</p>	<p>التقويم والمتابعة</p>

## مؤشرات الأداء

المؤشر	الوصف	طريقة القياس	مصدر البيانات	المعيار المستهدف
الانتظام في الحضور	يقيس درجة التزام المشاركين بحضور اللقاءات والأنشطة التدريبية طوال البرنامج	نسبة الحضور المسجلة في كل لقاء	سجلات الحضور	حضور لا يقل عن 90% من مجموع اللقاءات
التحسن القيمي والمهاري	يقيس التغير في مستوى القيم والمهارات المستهدفة بين بداية البرنامج ونهايته.	مقارنة نتائج التقييم القبلي والبعدي	استبيانات تقييم قبل/بعد البرنامج	متوسط تحسن 30% أو أكثر.
تطبيق المبادرات المجتمعية	يقيس قدرة الفرق المشاركة على توظيف ما اكتسبوه من قيم ومهارات وعادات قيادية في تصميم وتنفيذ مشاريع أو أنشطة مجتمعية واقعية ذات أثر.	عدد المبادرات المنفذة من قبل كل فريق	تقارير المبادرات وصور/أدلة التنفيذ	تنفيذ 6 مبادرات مجتمعية
جودة التجربة الميدانية (الزمالة)	يقيس مستوى رضا الجهات المستضيفة عن أداء المشاركين في التجربة الميدانية	تقييم الجهة المستضيفة للأداء	نماذج تقييم من الشركاء	معدل رضا 85% أو أكثر
رضا المستفيدين	يقيس مدى رضا المشاركين والشركاء عن البرنامج ككل	متوسط التقييم النهائي للبرنامج	استبيانات الرضا	تقييم عام 4 من 5 أو أكثر

تمثل الاستدامة في المبادرات التربوية والشبابية حجر الزاوية في ضمان استمرارية الأثر وتعظيم الاستثمار في الطاقات، فالمبادرات التي لا تخطط بوعي للاستدامة، غالبًا ما تنتهي آثارها بانتهاء أنشطتها، وتبقى مجرد تجربة عابرة، بينما المطلوب هو تحويلها إلى بنية مستمرة لإنتاج المعرفة، وتنمية القيم، وتخريج الكفاءات.

تعرف الاستدامة في برنامج الأمم المتحدة الإنمائي (UNDP) بأنها: " قدرة المشروع على الاستمرار في تقديم منافعه للمستفيدين المستهدفين لفترة طويلة بعد انتهاء الدعم الفني والمالي الخارجي الرئيسي".

وبناءً على ما سبق، وفي ضوء مبادرة "تمكين"، يمكن تعريف الاستدامة، بأنها: قدرة المبادرة على تأمين الموارد المالية والبشرية اللازمة لتكرار نسخ تالية، مع الحفاظ على جودة مخرجاتها من خلال عمليات موثقة ومنهجية واضحة، بالإضافة إلى وجود مؤشرات قابلة للقياس تُثبت استمرارية الأثر على الخريجين بعد انتهاء البرنامج، والاستدامة تستجيب للأسئلة التالية:

- هل لدى المبادرة خطة واضحة ومصادر متنوعة لتغطية التكاليف التشغيلية للنسخ القادمة؟
  - هل عمليات البرنامج ومحتواه موثقة بدرجة تسمح لفريق جديد بتنفيذه بنفس الكفاءة والجودة؟
  - هل يمكن للمبادرة أن تُثبت بالأدلة أن نسبة ملموسة من خريجها يواصلون الانخراط في أدوار قيادية أو تطوعية بعد عام من انتهاء مشاركتهم؟
- ولتحقيق هذا التعريف الإجرائي، تم تصميم إطار الاستدامة على أربعة محاور رئيسية، لكل محور منها آلياته وأدواته العملية.

## المحور الأول: الاستدامة المالية وتنمية الموارد

- الشراكة مع أقسام المسؤولية المجتمعية بالشركات في المحافظة أو غيرها، وإظهار المبادرة لهم كفرصة استثمارية في رأس المال البشري المحلي وكآلية مباشرة للمساهمة في تحقيق مستهدفات رؤية 2030 في تمكين الشباب.
- طلب المنح من المؤسسات المانحة التي تركز على "تنمية القطاع غير الربحي" و"بناء قدرات الشباب".
- تجزئة الميزانية إلى من خلال تفكيك الميزانية التقديرية إلى وحدات صغيرة وقابلة للتبني من فئات مختلفة من الداعمين، ومن الأمثلة:
  1. رعاية قائد واعد: تغطية التكلفة الإجمالية لتدريب وتأهيل مشارك واحد.
  2. دعم مبادرة مجتمعية: تغطية التكلفة المخصصة لدعم إحدى المبادرات.
  3. رعاية رحلة وعجزة: تغطية تكاليف الرحلة التدريبية المتخصصة.
  4. أشكال رعاية مختلفة: راعي رئيسي، راعي مساهم، راعي لوجستي.
- الشراكات العينية لخفض التكاليف التشغيلية النقدية، مثل اتفاقيات مع: (فرع الجامعة لتوفير القاعات، شركات محلية لتوفير النقل، مطابع لتوفير المواد التدريبية).

## المحور الثاني: الاستدامة المؤسسية والتشغيلية

- دمج المبادرة ضمن الخطط الإستراتيجية للجمعية بحيث تصبح جزءاً أصيلاً من برامجها طويلة المدى.
- تشكيل وحدة أو لجنة دائمة لإدارة المبادرة تتولى التخطيط والتطوير والإشراف الدوري.
- بناء وتمتين حقبة تمكين التشغيلية، ومن محتوياتها: الدليل التنفيذي، دليل المحتوى والتدريب، دليل المدربين، دليل الشراكات والزمالة، دليل القبول والتقييم.
- تطوير العلاقات مع الشركاء الرئيسيين، من خلال التالي:
  1. تحويل العلاقة مع الجهات المستضيفة للزمالة من علاقة مؤقتة في فترة الزمالة إلى شراكة استراتيجية.
  2. توقيع مذكرات تفاهم مع فرع الجامعة في محافظة الليث للاعتراف بالمشاركة في "تمكين" كساعات نشاط طلابي معتمدة أو كتجربة عملية داعمة للمسار الأكاديمي، مما يرفع من قيمة البرنامج لدى الطلاب.



## المحور الثالث: استدامة الأثر التنموي والمجتمعي

- تفعيل الخريجين من مبادرة تمكين، من خلال أشكال عدة، ومنها:
  1. الموجهون الأقران: اختيار مجموعة ليصبحوا موجهين للمشاركين الجدد في النسخ التالية، حيث يقدمون الدعم والإرشاد.
  2. السفراء: تدريب مجموعة من الخريجين ليكونوا سفراء للبرنامج..
  3. الميسرون المساعدون: دعوة الخريجين المتميزين للمشاركة في تقديم وتيسير بعض الجلسات التدريبية في النسخ التالية
- إطلاق حاضنة للمبادرات الناشئة من "تمكين"، وتقديم أنواع مختلفة من الدعم، مثل: التوجيه والاستشارة المتخصصة، التشبيك، الترويج.
- بناء قدرات شركاء القطاع غير الربحي وتدريبهم على أفضل ممارسات توجيه وإدارة المتطوعين والقادة الشباب في برنامج الزمالة، مما يرفع من جودة التجربة للطلاب في الزمالة، ويعزز قدرات القطاع بشكل عام.
- رصد الأثر المجتمعي وتصميم آلية تتبع بسيطة للخريجين بعد مرور عام على انتهاء مشاركتهم لقياس انخراطهم في أدوار قيادية، أو مبادرات مجتمعية، أو فرق تطوعية.
- إنشاء مجتمع تعلم مستمر أو رابطة لخريجي "تمكين"

## المحور الرابع: استدامة المحتوى والمعرفة

- جمع البيانات بطريقة منهجية في نهاية كل نسخة، مثل: بيانات الأداء، بيانات الرضا والملاحظات، بيانات التطبيق العملي، بيانات الزمالة الميدانية.
- عقد ورشة تطوير في نهاية النسخة للفريق الإشرافي مع مجموعة من الخريجين والشركاء لمناقشة نتائج تحليل البيانات وإصدار تقرير تطوري للمبادرة.
- رقمنة المعرفة وإنشاء بوابة إلكترونية خاصة بالمشاركين والخريجين تكون بمثابة الأرشيف الحي للمعرفة، وتحتوي على بعض المواد، مثل:
  1. المواد التدريبية الأساسية للرجوع إليها ودعم عادة "التعلم المستمر".
  2. تسجيلات اللقاءات الملهمة مع الشخصيات الناجحة ليستفيد منها الجميع.
  3. دليل شبكة الخريجين والشركاء لتسهيل التواصل والتشبيك.



## خطة إدارة المخاطر

الجهة المسؤولة	خطة المعالجة	مستوى الخطورة	حجم الأثر	درجة الاحتمالية	الخطر/ التحدي
المشرف القيمي	اعتماد نظام حوافز، بناء علاقات مع الأسر، مرونة في التعويض، متابعة فردية	مرتفع	متوسط	عالية	انسحاب بعض المشاركين أو ضعف التزامهم بالحضور
مدير البرنامج + فريق التمويل	تنويع مصادر التمويل، توقيع عقود التزام مبكر، خطة بديلة لتقليص بعض الأنشطة غير الأساسية	مرتفع	عالٍ	متوسطة	تأخر التمويل أو انسحاب أحد الداعمين
مدير البرنامج	بناء شراكات مسبقة، توقيع مذكرات تفاهم، متابعة دورية للشركاء	مرتفع	عالٍ	متوسطة	ضعف تجاوب الجهات المستضيفة للزمالة أو المبادرات
المشرف القيمي	مراجعة المحتوى بشكل دوري، إشراك خبراء متخصصين، إجراء تقييم بعد كل لقاء	متوسط	عالٍ	متوسطة	ضعف جودة التدريب أو عدم توافق المحتوى مع احتياجات الطلاب
مشرف الدعم والمساندة	توفير تدريب مبسط للفريق، تجهيز احتياط بدائل تقنية، دعم فني	متوسط	متوسط	متوسطة	ضعف توظيف الأدوات التقنية (منصات متابعة، عروض تقديمية، تسجيل)
مدير البرنامج + المشرفين	إعداد جدول زمني معلن مبكرًا، تنسيق المبادرة مع جدول الجامعات، مرونة في إعادة الجدولة	متوسط	متوسط	متوسطة	تعارض مواعيد الأنشطة مع جداول الطلاب أو الجهات الشريكة
مشرف الدعم والمساندة	خطة إعلامية متكاملة، فرق تصوير وتوثيق، نشر تقارير دورية عبر وسائل التواصل	متوسط	متوسط	متوسطة	ضعف التغطية الإعلامية أو غياب التوثيق الجيد للأنشطة

## الميزانية المتوقعة

البند الرئيس	البند الفرعية	الوصف	الكمية / الوحدة	تكلفة الوحدة (ر.س)	الإجمالي (ر.س)
الإعداد والتجهيز	المحتوى التدريبي	تصميم العروض والنماذج، الطباعة	1	2,000	2,000
	تصميم وتنفيذ المواد الدعائية	بوسترات، مطويات، فيديو تعريفية	1	3,000	3,000
	تجهيز أدوات القياس والتقييم	استبيانات إلكترونية، نماذج متابعة، طباعة	1	1,500	1,500
الإجمالي الجزئي					6,500
التدريب القيمي والقيادي	مكافآت اللقاءات التدريبية	16 لقاء × 400 ريال	16	400	6,400
	تأجير قاعات وتجهيزات	قاعات تدريبية مجهزة	26	300	7,800
	ضيافة اللقاءات	قهوة، شاي، وجبات خفيفة	26	300	7,800
الإجمالي الجزئي					22,000
المبادرات المجتمعية	دعم مالي للمبادرات	متوسط 1,000 لكل فريق	6 فرق	1	6,000
	طباعة وتصميم مواد المبادرة	بوسترات، بانرات، مطبوعات	6	300	1,800
	متابعة وتقييم المبادرات	زيارات ميدانية، تصوير وتوثيق	1	1	1,000
الإجمالي الجزئي					8,800

8,000	8,000	1	نقل، وجبات، رسوم دخول	رحلة اطلاق على تجارب ناجحة	الرحلات والزيارات الميدانية
15,000	15,000	1	نقل، مدرب، مواد تدريبية	رحلة تدريبية متخصصة	
8,000	8,000	1	نقل، أنشطة، وجبات	رحلة ترفيهية	
31,000	الإجمالي الجزئي				
3,000	1,000	3	دروع أو مبالغ رمزية	جوائز أفضل 3 طلاب في المشروع	الحوافز والتنافس
6,000	6,000	1	حفظ القرآن الكريم والسنة النبوية	المسابقات التشجيعية	
3000	1000	3	دروع أو مبالغ رمزية	جوائز أفضل فريق/مبادرة	
800	20	40	تصميم وطباعة	شهادات تقدير لجميع المشاركين	
1500	1,500	300	5 دروع	دروع تكريم للجهات المستضيفة	
6,000	6,000	1	قاعة، ضيافة، تجهيزات	الحفل الختامي	
20,300	الإجمالي الجزئي				
6000	6,000	1,500	4 أمسيات	أمسيات ثقافية واجتماعية	الأنشطة الاجتماعية والترفيهية
6,000	الإجمالي الجزئي				
6,000	6,000	1	إجمالي فترة البرنامج	مكافأة المشرف العام	الفريق الإشرافي
12,000	4,000	3	إجمالي فترة البرنامج	مكافأة المساعدين (3 مساعدين)	
18,000	الإجمالي الجزئي				
106,600	المجموع				

## مصفوفة الإطار المنطقي

المستوى	البيان المختصر	المؤشرات (KPIs) القابلة للقياس	مصادر التحقق	الافتراضات الرئيسية	المخاطر المحتملة	وسائل المعالجة
الهدف العام (الأثر)	تهيئة جيل من الشباب الجامعي في محافظة الليث يمتلك قيماً وأخلاقاً واعدات ومهارات عملية تؤهله للممارسة القيادية الفاعلة في المجتمع.	<ul style="list-style-type: none"> <li>• نسبة الخريجين الممارسين لأدوار قيادية/تطوعية بعد 6 أشهر.</li> <li>• استمرار الانخراط مع جهات غير ربحية بعد التخرج.</li> </ul>	تتبع للخريجين (6 أشهر)، مقابلات مع الشركاء، توثيق المشاركة المجتمعية.	توفر فرص مشاركة مجتمعية محلية، واستعداد الخريجين للاستمرار.	ضعف المتابعة؛ انشغال الخريجين.	إنشاء شبكة خريجين، برنامج إرشاد لاحق، فرص تطوع ميسرة.
	النتائج قصيرة المدى (Outcomes)	<ul style="list-style-type: none"> <li>• تحسّن متوسط نسبة 30% بين التقييم القبلي/البعدي للقيم والمهارات.</li> <li>• التزام أكثر من 80% من المشاركين بتطبيق العادات المستهدفة خلال مدة البرنامج.</li> <li>• إتمام 100% من المشاركين لـ 40 ساعة «زمالة» ميدانية».</li> </ul>	أدوات القياس القبلي/البعدي، سجلات الحضور، تقارير «الزمالة»، ملاحظات المدربين.	التزام المشاركين بالحضور والتطبيق؛ ملاءمة أدوات القياس.	انخفاض المشاركة أو الانضباط؛ مقاومة تغيير العادات.	نظام حوافز ونقاط، متابعة فردية أسبوعية، تبادل أفضل الممارسات داخل المجموعات.

المخرجات (Output)	نتائج مباشرة: قابلة للرصد: خريجون، ساعات ميدانية، مبادرات فرق، وشراكات.	<ul style="list-style-type: none"> <li>• تخريج 30 مشاركًا مستوفيًا لمتطلبات البرنامج.</li> <li>• تنفيذ 40 ساعة «زمالة ميدانية» لكل مشارك (إجمالي 1200 ساعة).</li> <li>• تنفيذ 6 مبادرات مجتمعية</li> <li>• تفعيل شراكات عملية مع عدد من كيانات القطاع غير الربحي بالمحافظة.</li> <li>• تنفيذ 3 رحلات/ زيارات (اطلاع/تدريب/ ترفيه).</li> </ul>	سجلات البرنامج، شهادات وساعات الزمالة، تقارير المبادرات مع الأدلة، مذكرات الشراكة، خطط الرحلات وتقاريرها.	جهوزية الشركاء للاستضافة؛ توافر مشرفين؛ جداول مناسبة.	تعذر الاستضافة /تبديل الجداول؛ محدودية الموارد.	توقيع اتفاقيات مبكرة، توزيع المشاركين على أكثر من جهة، خطة بديلة للزيارات.
الأنشطة الرئيسية (Activities)	تنفيذ المحتوى وفق محاور البرنامج.	<ul style="list-style-type: none"> <li>• عدد اللقاءات المنفذة (26 لقاء على فصلين).</li> <li>• تنفيذ «الزمالة الميدانية» (40 ساعة/مشارك).</li> <li>• 3 رحلات/زيارات.</li> <li>• تطبيق نظام الحوافز والتنافس.</li> <li>• لقاءات داعمة وفاعلية ختامية.</li> </ul>	جداول التنفيذ، كشوف الحضور، تقارير المدربين، توثيق الرحلات، محاضر التقييم، الحفل والجوائز.	توفر مدربين مختصين ومحتوى جاهز؛ التزام المتحدثين، والضيوف، توافر الموارد.	اعتذار مدربين/ ضيوف؛ تضارب مواعيد؛ فتور التفاعل.	قائمة بدلاء، تنسيق مبكر، تصميم أنشطة تفاعلية جاذبة.
المدخلات (Inputs)	الموارد اللازمة للتنفيذ.	<ul style="list-style-type: none"> <li>• فريق تنفيذ (مشرف عام وفريق مساند، مدربون).</li> <li>• محتوى تدريبي وأدوات قياس قبلي/بعدي.</li> <li>• ميزانية تشغيل (قاعات، مواد، نقل للزيارات).</li> <li>• شراكات مع كيانات غير ربحية للاستضافة.</li> </ul>	عقود/ اتفاقيات، خطط تدريب، موازنات معتمدة، محاضر شراكات.	اعتماد التمويل في الوقت المناسب؛ تيسير لوجستي.	تأخر التمويل مشاكل في اللوجستيات؛ ازدحام تقاويم الجامعات.	خطة صرف مالية زمنية، بدائل لوجستية، مواءمة مبكرة مع الجداول الأكاديمية.



شکر اجری